

当PDF文書は上に示されている企業に関する詳細レポートのアップデート版として作成されたものです。  
 詳細レポート全体につきましては[弊社ウェブサイト](#)をご覧ください。

2021年1月14日、株式会社IDOMは、2021年2月期第3四半期決算を発表した。

連結 累計 (百万円)	19年2月期				20年2月期				21年2月期			21年2月期	
	Q1	Q1-Q2	Q1-Q3	Q1-Q4	Q1	Q1-Q2	Q1-Q3	Q1-Q4	Q1	Q1-Q2	Q1-Q3	進捗率	通期会予
売上高	71,411	143,937	216,134	309,410	90,206	179,276	272,574	361,684	83,724	178,109	282,082	78.0%	361,700
YoY	0.4%	6.3%	5.8%	12.0%	26.3%	24.6%	26.1%	16.9%	-7.2%	-0.7%	3.5%		0.0%
売上総利益	15,306	30,165	48,443	64,702	17,685	36,797	56,093	73,959	14,722	33,963	54,096	74.9%	72,200
YoY	-4.9%	-5.2%	-0.8%	-1.8%	15.5%	22.0%	15.8%	14.3%	-16.8%	-7.7%	-3.6%		-2.4%
売上総利益率	21.4%	21.0%	22.4%	20.9%	19.6%	20.5%	20.6%	20.4%	17.6%	19.1%	19.2%		20.0%
販管費	14,927	29,719	45,608	61,301	16,174	32,173	48,364	64,868	14,875	29,910	45,480	73.2%	62,100
YoY	0.6%	1.5%	4.5%	3.8%	8.4%	8.3%	6.0%	5.8%	-8.0%	-7.0%	-6.0%		-4.3%
売上高販管費比率	20.9%	20.6%	21.1%	19.8%	17.9%	17.9%	17.7%	17.9%	17.8%	16.8%	16.1%		17.2%
営業利益	378	445	2,835	3,400	1,510	4,624	7,728	9,091	-153	4,053	8,616	85.3%	10,100
YoY	-69.6%	-82.4%	-45.5%	-49.8%	299.5%	939.1%	172.6%	167.4%	-	-12.3%	11.5%		11.1%
営業利益率	0.5%	0.3%	1.3%	1.1%	1.7%	2.6%	2.8%	2.5%	-0.2%	2.3%	3.1%		2.8%
経常利益	103	-106	2,200	2,072	959	3,634	6,432	6,867	-552	3,147	7,849	88.2%	8,900
YoY	-88.6%	-	-50.9%	-64.3%	831.1%	-	192.4%	231.4%	-	-13.4%	22.0%		29.6%
経常利益率	0.1%	-0.1%	1.0%	0.7%	1.1%	2.0%	2.4%	1.9%	-0.7%	1.8%	2.8%		2.5%
四半期純利益	-146	-598	1,029	381	447	2,124	3,597	3,545	-914	1,375	5,226	95.0%	5,500
YoY	-	-	-62.6%	-89.4%	-	-	249.6%	830.4%	-	-35.3%	45.3%		55.1%
純利益率	-0.2%	-0.4%	0.5%	0.1%	0.5%	1.2%	1.3%	1.0%	-1.1%	0.8%	1.9%		1.5%

連結 四半期 (百万円)	19年2月期				20年2月期				21年2月期		
	Q1	Q2	Q3	Q4	Q1	Q2	Q3	Q4	Q1	Q2	Q3
売上高	71,411	72,526	72,197	93,276	90,206	89,070	93,298	89,110	83,724	94,385	103,973
YoY	0.4%	12.7%	4.8%	29.9%	26.3%	22.8%	29.2%	-4.5%	-7.2%	6.0%	11.4%
売上総利益	15,306	14,859	18,278	16,259	17,685	19,112	19,296	17,866	14,722	19,241	20,133
YoY	-4.9%	-5.5%	7.3%	-4.4%	15.5%	28.6%	5.6%	9.9%	-16.8%	0.7%	4.3%
売上総利益率	21.4%	20.5%	25.3%	17.4%	19.6%	21.5%	20.7%	20.0%	17.6%	20.4%	19.4%
販管費	14,927	14,792	15,889	15,693	16,174	15,999	16,191	16,504	14,875	15,035	15,570
YoY	0.6%	2.4%	10.6%	1.7%	8.4%	8.2%	1.9%	5.2%	-8.0%	-6.0%	-3.8%
売上高販管費比率	20.9%	20.4%	22.0%	16.8%	17.9%	18.0%	17.4%	18.5%	17.8%	15.9%	15.0%
営業利益	378	67	2,390	565	1,510	3,114	3,104	1,363	-153	4,206	4,563
YoY	-69.6%	-94.8%	-10.7%	-64.1%	299.5%	4547.8%	29.9%	141.2%	-	35.1%	47.0%
営業利益率	0.5%	0.1%	3.3%	0.6%	1.7%	3.5%	3.3%	1.5%	-0.2%	4.5%	4.4%
経常利益	103	-209	2,306	-128	959	2,675	2,798	435	-552	3,699	4,702
YoY	-88.6%	-	-5.8%	-	831.1%	-	21.3%	-	-	38.3%	68.0%
経常利益率	0.1%	-0.3%	3.2%	-0.1%	1.1%	3.0%	3.0%	0.5%	-0.7%	3.9%	4.5%
四半期純利益	-146	-452	1,627	-648	447	1,677	1,473	-52	-914	2,289	3,851
YoY	-	-	-0.1%	-	-	-	-9.5%	-	-	36.5%	161.4%
純利益率	-0.2%	-0.6%	2.3%	-0.7%	0.5%	1.9%	1.6%	-0.1%	-1.1%	2.4%	3.7%

セグメント別 四半期 (百万円)	19年2月期				20年2月期				21年2月期			21年2月期	
	Q1	Q2	Q3	Q4	Q1	Q2	Q3	Q4	Q1	Q2	Q3	進捗率	通期会予
売上高	71,411	72,526	72,197	93,276	90,206	89,070	93,298	89,110	83,724	94,385	103,973	78.0%	361,700
YoY	0.4%	12.7%	4.8%	29.9%	26.3%	22.8%	29.2%	-4.5%	-7.2%	6.0%	11.4%		0.0%
日本	58,567	57,975	58,819	69,636	70,949	67,269	69,808	66,712	68,031	70,932	77,770		
YoY	-3.3%	10.6%	3.4%	16.8%	21.1%	16.0%	18.7%	-4.2%	-4.1%	5.4%	11.4%		
豪州	12,460	13,958	12,618	23,175	18,830	20,985	22,672	21,790	15,216	23,073	25,698		
YoY	22.3%	22.6%	10.2%	95.8%	51.1%	50.3%	79.7%	-6.0%	-19.2%	9.9%	13.3%		
その他	398	603	772	428	437	826	829	577	487	390	517		
YoY	3.6%	14.2%	42.7%	16.6%	9.8%	37.0%	7.4%	34.8%	11.4%	-52.8%	-37.6%		
消去	-14	-10	-12	37	-10	-11	-11	32	-10	-11	-11		
営業利益	378	67	2,390	565	1,510	3,114	3,104	1,363	-153	4,206	4,563	85.3%	10,100
YoY	-69.6%	-94.8%	-10.7%	-64.1%	299.5%	4547.8%	29.9%	141.2%	-	35.1%	47.0%		11.1%
営業利益率	0.5%	0.1%	3.3%	0.6%	1.7%	3.5%	3.3%	1.5%	-0.2%	4.5%	4.4%		2.8%
日本	434	104	2,627	784	1,827	3,225	3,110	1,416	-136	3,714	3,736		
YoY	-72.3%	-92.6%	-11.0%	-60.5%	321.0%	3,001.0%	18.4%	80.6%	-	15.2%	20.1%		
営業利益率	0.7%	0.2%	4.5%	1.1%	2.6%	4.8%	4.5%	2.1%	-0.2%	5.2%	4.8%		
豪州	62	-10	-196	199	-144	-51	98	173	172	728	961		
YoY	-	-	-	-	-	-	-	-13.1%	-	-	880.6%		
営業利益率	0.5%	-0.1%	-1.6%	0.9%	-0.8%	-0.2%	0.4%	0.8%	1.1%	3.2%	3.7%		
その他	24	65	82	-6	2	76	67	-14	-10	-43	43		
YoY	-14.3%	27.5%	30.2%	-	-91.7%	16.9%	-18.3%	-	-	-	-35.8%		
営業利益率	6.0%	10.8%	10.6%	-1.4%	0.5%	9.2%	8.1%	-2.4%	-2.1%	-11.0%	8.3%		
消去	-15	33	1	-12	18	-5	2	-41	-20	-21	-4		
のれん償却額	-126	-126	-125	-200	-193	-132	-173	-170	-158	-172	-173		
調整額	-141	-92	-124	-212	-175	-136	-171	-213	-178	-193	-177		

出所：会社資料よりSR作成

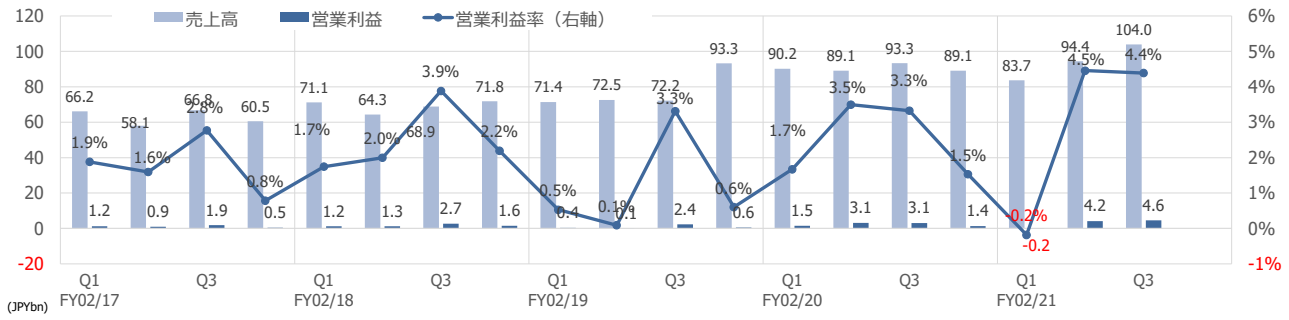
四半期ごと売上総利益率の季節要因：オークションは年度末にむけた2月から3月にかけてが繁忙期、4月が閑散期であり、売上総利益率はQ4が高くQ1が低くなる傾向がある。閑散期は卸売単価が下がるが粗利額は一定水準であるため、同社の売上総利益率が上昇することとなる

## 2021年2月期第3四半期決算（2021年1月14日発表）

### <決算サマリー>

- ▷ 2021年2月期第3四半期累計の業績は売上高が282,082百万円（前年同期比3.5%増）、営業利益が8,616百万円（同11.5%増）、当期利益が5,226百万円（同45.3%増）となった。4月から5月中旬にかけては新型コロナウイルスの影響を受けて需要が減少、同社は小売価格の引き下げ、棚卸資産を削減した。緊急事態宣言の解除を受けた5月下旬以降、来店客数は回復し、小売価格を正常化させた。第3四半期には新車需要の回復を背景に、同社の中古車買取台数も回復した。業績は同社の想定を上回って推移、第3四半期決算に合わせて通期見通しの上方修正を発表した。
- ▷ 会社予想：2021年2月期通期の会社予想は売上高が361,700百万円（前期比0.0%増/従来予想360,000百万円）、営業利益が10,100百万円（同11.1%増/8,700百万円）、当期利益が5,500百万円（同55.1%増/4,500百万円）、EPS予想が54.7円。従来予想（10月14日開示）に比べて、1) 買取台数の回復に伴い卸売台数の上振れが見込まれること、2) 広告宣伝費の抑制や旅費交通費のコントロールにより販管費の減少が見込まれること、3) 豪州子会社において政府補助金（Jobkeeper Payment）の受給で固定費負担が軽減されていること、が織り込まれた。国内小売の台数の増加基調が続くや1台当たりの売上総利益は前期並みを維持するとの見方に変更はない。
- ▷ 第3四半期：第3四半期（Q3）の売上高は103,973百万円（前年同期比11.4%増）、営業利益は4,563百万円（同47.0%増）、当期利益は3,851百万円（同2.6倍）となった。買取台数の増加に伴い卸売台数が増加。この影響で売上総利益は前年同期比4.3%増に留まり、売上総利益率は19.4%と前年同期の20.7%を下回った。販管費は15,570百万円（同3.8%減）となり売上高販管費比率は15.0%と前年同期の17.4%から低下した。国内における広告宣伝費、旅費交通費の抑制、豪州における政府補助金の受給が寄与した。
- ▷ 単体の動向：単体のQ3の売上高は73,298百万円（前年同期比12.5%増）、売上総利益は15,295百万円（同0.9%減）、営業利益は3,271百万円（同16.0%増）であった。直営店の販売台数は56,747台（同5.5%増）、うち小売が34,240台（同1.5%増）、卸売が22,507台（同12.2%増）となった。相対的に利益率の低い卸売の構成比が高まったことで、1台当たりの売上総利益は270千円（同6.0%減）と前年同期には及ばなかった。販管費は広告宣伝費の抑制や店舗数の減少に伴う地代家賃、減価償却費の減少、旅費交通費のコントロールなどにより12,024百万円（同4.6%減）と減少し、営業増益を確保した。Q3末の店舗数462店（前年同期比3.8%/18店減）。同社は資本効率に基づいて出退店基準を厳格化しておりQ3累計の出店数は3店、閉店は21店となっている。単体通期の営業利益予想は7,200百万円（前期比6.9%減）と従来予想（6,800百万円）から上方修正となった。
- ▷ 豪州セグメント：豪州セグメントのQ3は売上高が25,698百万円（前年同期比13.3%増）、営業利益が961百万円（前年同期比9.8倍）であった。売上高の増加に加え、政府補助金の受給（Q3は264百万円）による固定費負担の軽減が営業増益に繋がった（Jobkeeper Paymentの受給額と同額の人件費を販管費から特別損失に振り替え、受給額を特別利益に計上）。

四半期業績推移



出所：会社資料よりSR作成

単体業績

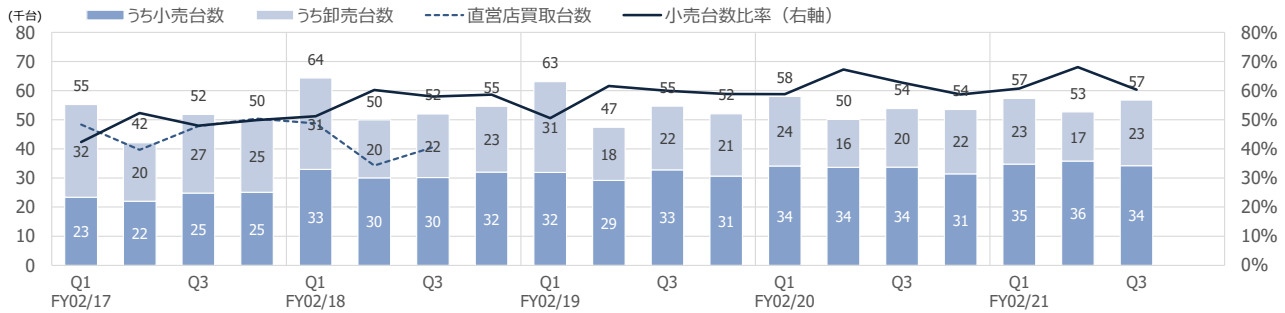
単体 (百万円)	19年2月期				20年2月期				21年2月期			21年2月期	
	Q1	Q2	Q3	Q4	Q1	Q2	Q3	Q4	Q1	Q2	Q3	進捗率	通期会予
売上高	55,588	55,001	64,321	59,708	65,333	64,473	65,179	63,023	64,991	69,159	73,298	78.3%	265,000
YoY	-3.2%	9.6%	21.4%	8.2%	17.5%	17.2%	1.3%	5.6%	-0.5%	7.3%	12.5%		2.7%
粗利益	12,234	12,396	14,874	13,266	14,273	15,433	15,429	13,467	11,529	15,474	15,295	75.5%	56,000
YoY	-10.5%	-5.9%	3.3%	-8.4%	16.7%	24.5%	3.7%	1.5%	-19.2%	0.3%	-0.9%		-4.4%
粗利率	22.0%	22.5%	23.1%	22.2%	21.8%	23.9%	23.7%	21.4%	17.7%	22.4%	20.9%		21.1%
販管費	12,038	12,298	12,926	12,756	12,784	12,640	12,609	12,834	11,988	11,747	12,024	73.3%	48,800
YoY	-1.9%	3.7%	8.8%	-0.2%	6.2%	2.8%	-2.5%	0.6%	-6.2%	-7.1%	-4.6%		-4.1%
売上比	21.7%	22.4%	20.1%	21.4%	19.6%	19.6%	19.3%	20.4%	18.4%	17.0%	16.4%		18.4%
人件費	4,462	4,402	4,624	4,445	4,612	4,661	4,571	4,494	4,596	4,896	4,954		
YoY	-0.6%	3.1%	7.1%	2.0%	3.4%	5.9%	-1.1%	1.1%	-0.3%	5.0%	8.4%		
売上比	8.0%	8.0%	7.2%	7.4%	7.1%	7.2%	7.0%	7.1%	7.1%	7.1%	6.8%		
業務委託料	597	639	756	359	601	803	521	539	580	547	548		
YoY	7.2%	23.1%	60.5%	-45.8%	0.7%	25.7%	-31.1%	50.1%	-3.5%	-31.9%	5.2%		
売上比	1.1%	1.2%	1.2%	0.6%	0.9%	1.2%	0.8%	0.9%	0.9%	0.8%	0.7%		
支払手数料	326	422	439	457	616	507	404	448	725	400	440		
YoY	-28.5%	-22.3%	19.6%	24.9%	89.0%	20.1%	-8.0%	-2.0%	17.7%	-21.1%	8.9%		
売上比	0.6%	0.8%	0.7%	0.8%	0.9%	0.8%	0.6%	0.7%	1.1%	0.6%	0.6%		
減価償却費	633	647	665	681	636	651	678	687	609	600	593		
YoY	0.3%	-1.7%	-1.0%	-1.0%	0.5%	0.6%	2.0%	0.9%	-4.2%	-7.8%	-12.5%		
売上比	1.1%	1.2%	1.0%	1.1%	1.0%	1.0%	1.0%	1.1%	0.9%	0.9%	0.8%		
広告宣伝費	1,829	1,784	2,013	2,516	1,890	1,828	2,031	2,332	1,520	1,442	1,518		
YoY	-8.2%	-1.6%	-4.5%	-4.1%	3.3%	2.5%	0.9%	-7.3%	-19.6%	-21.1%	-25.3%		
売上比	3.3%	3.2%	3.1%	4.2%	2.9%	2.8%	3.1%	3.7%	2.3%	2.1%	2.1%		
地代家賃	2,328	2,384	2,494	2,507	2,622	2,591	2,570	2,564	2,523	2,453	2,483		
YoY	8.1%	7.9%	14.7%	11.9%	12.6%	8.7%	3.0%	2.3%	-3.8%	-5.3%	-3.4%		
売上比	4.2%	4.3%	3.9%	4.2%	4.0%	4.0%	3.9%	4.1%	3.9%	3.5%	3.4%		
その他	1,860	2,017	1,932	1,758	1,804	1,595	1,831	1,776	1,432	1,406	1,484		
YoY	-6.5%	9.1%	9.1%	-5.1%	-3.0%	-20.9%	-5.2%	1.0%	-20.6%	-11.8%	-19.0%		
売上比	3.3%	3.7%	3.0%	2.9%	2.8%	2.5%	2.8%	2.8%	2.2%	2.0%	2.0%		
営業利益	195	98	1,948	510	1,488	2,794	2,819	634	-459	3,727	3,271	90.8%	7,200
YoY	-86.1%	-92.5%	-22.4%	-70.1%	663.1%	2,751.0%	44.7%	24.3%	-	33.4%	16.0%		-6.9%
営業利益率	0.4%	0.2%	3.0%	0.9%	2.3%	4.3%	4.3%	1.0%	-0.7%	5.4%	4.5%		2.7%
連単差 売上高	15,823	17,525	7,876	33,568	24,873	24,597	28,119	26,087	18,733	25,226	30,675		96,700
粗利益	3,072	2,463	3,404	2,993	3,412	3,679	3,867	4,399	3,193	3,767	4,838		16,200
販管費	2,889	2,494	2,963	2,937	3,390	3,359	3,582	3,670	2,887	3,288	3,546		13,300
営業利益	183	-31	442	55	22	320	285	729	306	479	1,292		2,900

出所：会社資料よりSR作成

各種指標 (店舗、台)	19年2月期				20年2月期				21年2月期			21年2月期	
	Q1	Q2	Q3	Q4	Q1	Q2	Q3	Q4	Q1	Q2	Q3	進捗率	通期会予
店舗数 直営店	500	506	512	519	508	499	480	480	476	461	462	-	480
YoY	5.5%	5.6%	6.2%	6.4%	1.6%	-1.4%	-6.3%	-7.5%	-6.3%	-7.6%	-3.8%		0.0%
加盟店	69	69	69	69	63	64	67	66	65	65	66		-
台数 直営店販売	63,118	47,387	54,650	52,080	58,053	50,108	53,796	53,538	57,320	52,633	56,747	75.4%	221,000
YoY	-1.9%	-5.0%	5.1%	-4.7%	-8.0%	5.7%	-1.6%	2.8%	-1.3%	5.0%	5.5%		2.6%
うち小売	31,925	29,198	32,751	30,653	34,114	33,717	33,745	31,412	34,769	35,821	34,240	76.5%	137,000
YoY	-3.1%	-2.8%	8.7%	-4.3%	6.9%	15.5%	3.0%	2.5%	1.9%	6.2%	1.5%		3.0%
小売比率	50.6%	61.6%	59.9%	58.9%	58.8%	67.3%	62.7%	58.7%	60.7%	68.1%	60.3%		62.0%
うち卸売	31,193	18,189	21,899	21,427	23,939	16,391	20,051	22,126	22,551	16,812	22,507	73.7%	84,000
YoY	-0.6%	-8.5%	0.2%	-5.2%	-23.3%	-9.9%	-8.4%	3.3%	-5.8%	2.6%	12.2%		1.8%
小売台数÷直営店平均店舗数	65	58	64	59	66	67	69	65	73	76	74		285
YoY	-8.5%	-7.9%	2.6%	-10.0%	2.8%	15.4%	7.1%	10.1%	9.5%	14.2%	7.6%		3.0%
単体売上÷販売台数	881	1,161	1,177	1,146	1,125	1,287	1,212	1,177	1,134	1,314	1,292		1,199
YoY	-1.4%	15.5%	15.5%	13.5%	27.8%	10.9%	2.9%	2.7%	0.7%	2.1%	6.6%		0.2%
単体粗利÷販売台数	194	262	272	255	246	308	287	252	201	294	270		253
YoY	-8.8%	-0.9%	-1.7%	-3.9%	26.8%	17.7%	5.4%	-1.2%	-18.2%	-4.5%	-6.0%		-6.8%
単体社員数	3,437	3,401	3,328	3,230	3,447	3,321	3,213	3,265	3,550	3,447	3,357		
社員÷店舗数	6.9	6.7	6.5	6.2	6.8	6.7	6.7	6.8	7.5	7.5	7.3		
YoY	-5.9%	-3.6%	-4.0%	-0.1%	-1.3%	-1.0%	3.0%	9.3%	9.9%	12.3%	8.6%		
設備投資額	1,208	979	875	895	944	625	650	614	409	208	272		

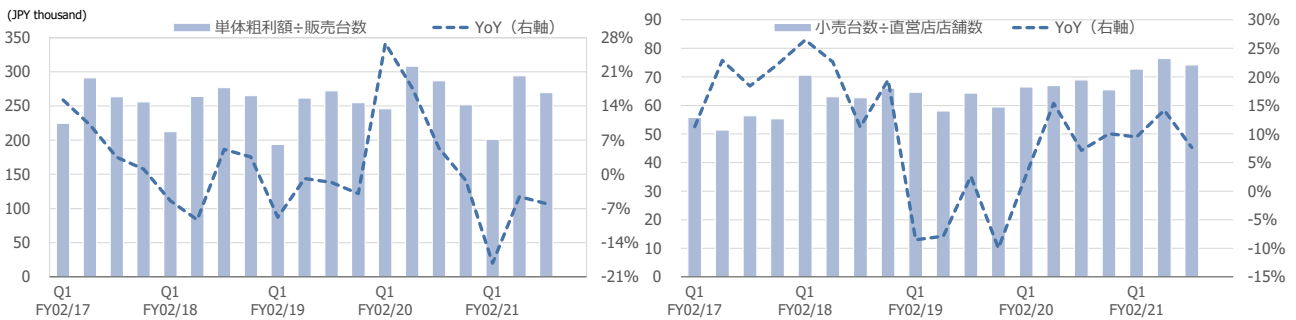
出所：会社資料よりSR作成

小売台数と卸売台数の推移



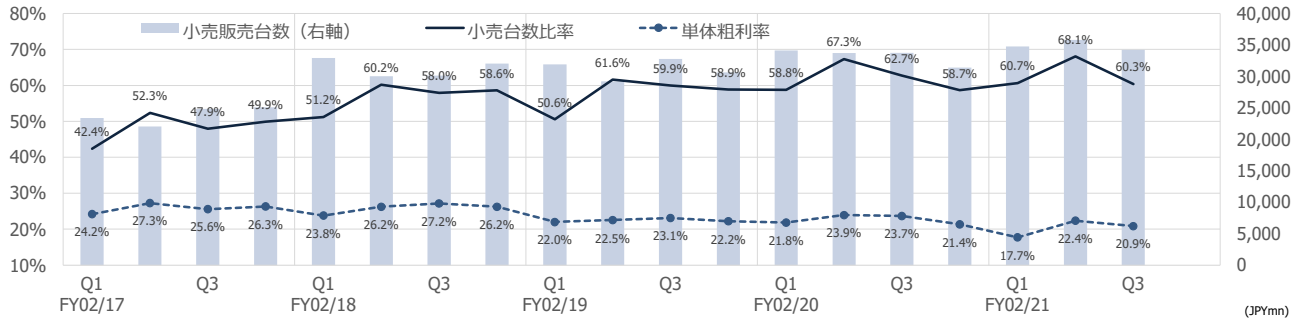
出所：会社資料よりSR作成

1店当たりの売上総利益 (左) と1店舗当たりの売上台数 (右)



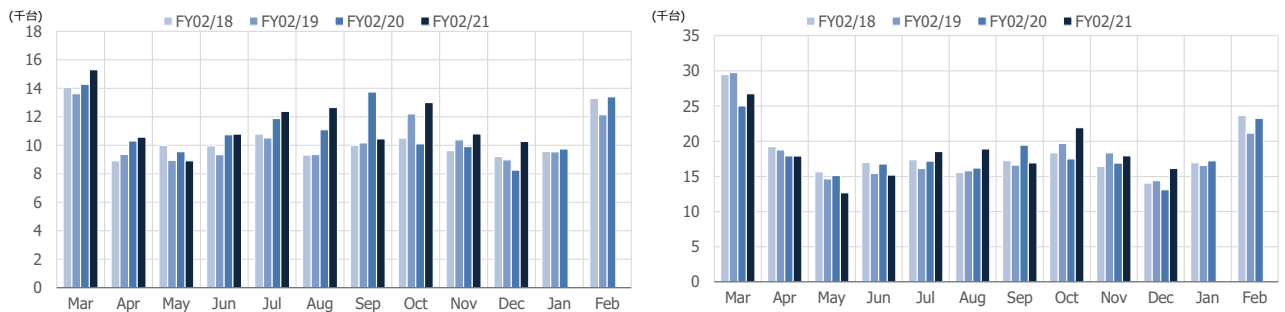
出所：会社資料よりSR作成

小売台数、小売台数比率、粗利率の推移



出所：会社資料よりSR作成

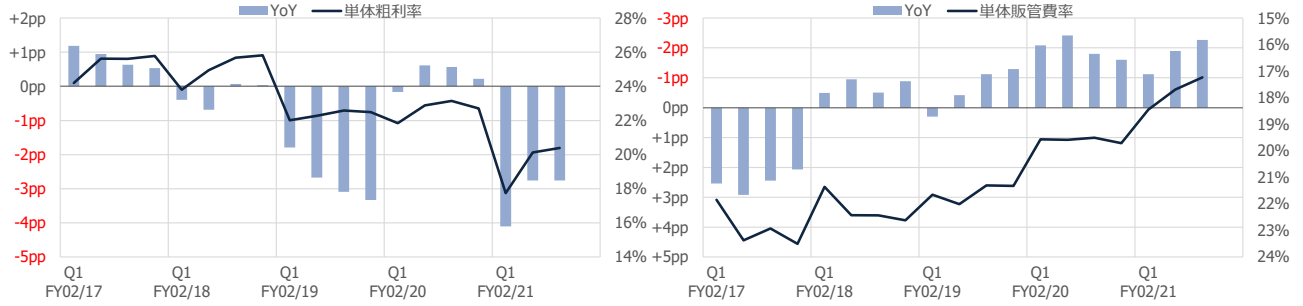
直営店小売販売台数 (左) 直営店車両 (小売+卸売) 販売台数 (右)



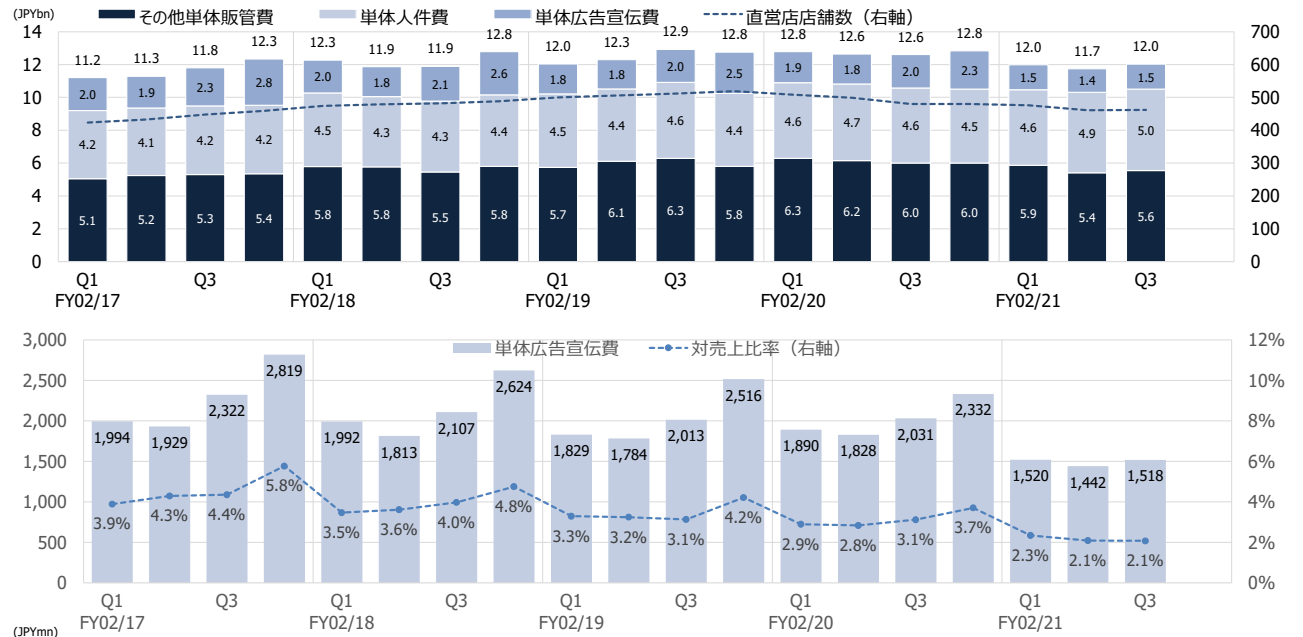
出所：会社資料よりSR作成

参考資料

単体粗利率・販管費率



単体販管費



出所：会社資料よりSR作成

## 2021年2月期 会社予想

連結 (百万円)	20年2月期			21年2月期			21年2月期 (10月14日時点)			21年2月期 期初計画		
	上期	下期	通期	上期実績	下期会予	通期会予	上期実績	下期会予	通期会予	上期会予	下期会予	通期会予
売上高	179,276	182,408	361,684	178,109	183,591	361,700	178,109	181,891	360,000	156,000	182,000	338,000
YoY	24.6%	10.2%	16.9%	-0.7%	0.6%	0.0%	-0.7%	-0.3%	-0.5%	-13.0%	-0.2%	-6.5%
売上原価	142,478	145,246	287,724	144,145	145,355	289,500	144,145	143,855	288,000	122,700	144,500	267,200
売上総利益	36,797	37,162	73,959	33,963	38,237	72,200	33,963	38,037	72,000	33,300	37,500	70,800
YoY	22.0%	7.6%	14.3%	-7.7%	2.9%	-2.4%	-7.7%	2.4%	-2.6%	-9.5%	0.9%	-4.3%
売上総利益率	20.5%	20.4%	20.4%	19.1%	20.8%	20.0%	19.1%	20.9%	20.0%	21.3%	20.6%	20.9%
販管費	32,173	32,695	64,868	29,910	32,190	62,100	29,910	33,390	63,300	32,200	32,800	65,000
YoY	8.3%	3.5%	5.8%	-7.0%	-1.5%	-4.3%	-7.0%	2.1%	-2.4%	0.1%	0.3%	0.2%
販管費率	17.9%	17.9%	17.9%	16.8%	17.5%	17.2%	16.8%	18.4%	17.6%	20.6%	18.0%	19.2%
営業利益	4,624	4,467	9,091	4,053	6,047	10,100	4,053	4,647	8,700	1,100	4,700	5,800
YoY	939.1%	51.2%	167.4%	-12.3%	35.4%	11.1%	-12.3%	4.0%	-4.3%	-76.2%	5.2%	-36.2%
営業利益率	2.6%	2.4%	2.5%	2.3%	3.3%	2.8%	2.3%	2.6%	2.4%	0.7%	2.6%	1.7%
営業外損益	-990	-1,234	-2,224	-906	-294	-1,200	-906	-794	-1,700	-850	-850	-1,700
経常利益	3,634	3,233	6,867	3,147	5,753	8,900	3,147	3,853	7,000	250	3,850	4,100
YoY	-	48.4%	231.4%	-13.4%	77.9%	29.6%	-13.4%	19.2%	1.9%	-93.1%	19.1%	-40.3%
経常利益率	2.0%	1.8%	1.9%	1.8%	3.1%	2.5%	1.8%	2.1%	1.9%	0.2%	2.1%	1.2%
当期純利益	2,124	1,421	3,545	1,375	4,125	5,500	1,375	3,125	4,500	100	2,600	2,700
YoY	-	45.1%	830.4%	-35.3%	190.3%	55.1%	-35.3%	119.9%	26.9%	-95.3%	83.0%	-23.8%
純利益率	1.2%	0.8%	1.0%	0.8%	2.2%	1.5%	0.8%	1.7%	1.3%	0.1%	1.4%	0.8%
減価償却費			3,140									
設備投資額			2,833									

単体 (百万円)	20年2月期			21年2月期			21年2月期 (10月14日時点)			21年2月期 期初計画		
	上期	下期	通期	上期実績	下期会予	通期会予	上期実績	下期会予	通期会予	上期会予	下期会予	通期会予
売上高	129,806	128,202	258,008	134,150	130,850	265,000	134,150	129,150	263,300	111,800	129,200	241,000
YoY	17.4%	3.4%	10.0%	3.3%	2.1%	2.7%	3.3%	0.7%	2.1%	-13.9%	0.8%	-6.6%
売上原価	100,099	99,307	199,406	107,145	101,855	209,000	107,145	100,355	207,500	85,200	100,300	185,500
売上総利益	29,706	28,896	58,602	27,003	28,997	56,000	27,003	28,797	55,800	26,600	28,900	55,500
YoY	20.6%	2.7%	11.1%	-9.1%	0.3%	-4.4%	-9.1%	-0.3%	-4.8%	-10.5%	0.0%	-5.3%
売上総利益率	22.9%	22.5%	22.7%	20.1%	22.2%	21.1%	20.1%	22.3%	21.2%	23.8%	22.4%	23.0%
販管費	25,424	25,443	50,867	23,735	25,065	48,800	23,735	25,265	49,000	25,600	25,300	50,900
YoY	4.5%	-0.9%	1.7%	-6.6%	-1.5%	-4.1%	-6.6%	-0.7%	-3.7%	0.7%	-0.6%	0.1%
販管費率	19.6%	19.8%	19.7%	17.7%	19.2%	18.4%	17.7%	19.6%	18.6%	22.9%	19.6%	21.1%
営業利益	4,282	3,453	7,735	3,268	3,932	7,200	3,268	3,532	6,800	1,000	3,600	4,600
YoY	1,361.4%	40.5%	181.2%	-23.7%	13.9%	-6.9%	-23.7%	2.3%	-12.1%	-76.6%	4.3%	-40.5%
営業利益率	3.3%	2.7%	3.0%	2.4%	3.0%	2.7%	2.4%	2.7%	2.6%	0.9%	2.8%	1.9%
営業外損益	-561	-210	-771	-167	-333	-500	-167	-633	-800	-700	-100	-800
経常利益	3,721	3,243	6,964	3,101	3,599	6,700	3,101	2,899	6,000	300	3,500	3,800

連結単体差異 (百万円)	20年2月期			21年2月期			21年2月期 (10月14日時点)			21年2月期 期初計画		
	上期	下期	通期	上期実績	下期会予	通期会予	上期実績	下期会予	通期会予	上期会予	下期会予	通期会予
売上高	49,470	54,206	103,676	43,959	52,741	96,700	43,959	52,741	96,700	44,200	52,800	97,000
YoY	48.3%	30.8%	38.6%	-11.1%	-2.7%	-6.7%	-11.1%	-2.7%	-6.7%	-10.7%	-2.6%	-6.4%
売上原価	42,379	45,939	88,318	37,000	43,500	80,500	37,000	43,500	80,500	37,500	44,200	81,700
売上総利益	7,091	8,266	15,357	6,960	9,240	16,200	6,960	9,240	16,200	6,700	8,600	15,300
YoY	28.1%	29.2%	28.7%	-1.8%	11.8%	5.5%	-1.8%	11.8%	5.5%	-5.5%	4.0%	-0.4%
売上総利益率	14.3%	15.2%	14.8%	15.8%	17.5%	16.8%	15.8%	17.5%	16.8%	15.2%	16.3%	15.8%
販管費	6,749	7,252	14,001	6,175	7,125	13,300	6,175	8,125	14,300	6,600	7,500	14,100
YoY	25.4%	22.9%	24.1%	-8.5%	-1.8%	-5.0%	-8.5%	12.0%	2.1%	-2.2%	3.4%	0.7%
販管費率	13.6%	13.4%	13.5%	14.0%	13.5%	13.8%	14.0%	15.4%	14.8%	14.9%	14.2%	14.5%
営業利益	342	1,014	1,356	785	2,115	2,900	785	1,115	1,900	100	1,100	1,200
YoY	125.0%	104.0%	108.9%	129.5%	108.6%	113.9%	129.5%	10.0%	40.1%	-70.8%	8.5%	-11.5%
営業利益率	0.7%	1.9%	1.3%	1.8%	4.0%	3.0%	1.8%	2.1%	2.0%	0.2%	2.1%	1.2%
営業外損益	-429	-1,024	-1,453	-739	39	-700	-739	-161	-900	-150	-750	-900
経常利益	-87	-10	-97	46	2,154	2,200	46	954	1,000	-50	350	300

出所：会社資料よりSR作成

 このリサーチメモは、掲載企業の[最新版レポート](#)にも掲載されています。

株式会社シェアードリサーチは今までにない画期的な形で日本企業の基本データや分析レポートのプラットフォーム提供を目指しています。さらに、徹底した分析のもとに顧客企業のレポートを掲載し随時更新しています。

## ディスクレーム

本レポートは、情報提供のみを目的としております。投資に関する意見や判断を提供するものでも、投資の勧誘や推奨を意図したものではありません。SR Inc.は、本レポートに記載されたデータの信憑性や解釈については、明示された場合と黙示の場合の両方につき、一切の保証を行わないものとします。SR Inc.は本レポートの使用により発生した損害について一切の責任を負いません。

本レポートの著作権、ならびに本レポートとその他Shared Researchレポートの派生品の作成および利用についての権利は、SR Inc.に帰属します。本レポートは、個人目的の使用においては複製および修正が許されていますが、配布・転送その他の利用は本レポートの著作権侵害に該当し、固く禁じられています。SR Inc.の役員および従業員は、SR Inc.の調査レポートで対象としている企業の発行する有価証券に関して何らかの取引を行っており、または将来行う可能性があります。そのため、SR Inc.の役員および従業員は、該当企業に対し、本レポートの客観性に影響を与える利害を有する可能性があることにご留意ください。

## 金融商品取引法に基づく表示

本レポートの対象となる企業への投資または同企業が発行する有価証券への投資についての判断につながる意見が本レポートに含まれている場合、その意見は、同企業からSR Inc.への対価の支払と引き換えに盛り込まれたものであるか、同企業とSR Inc.の間に存在する当該対価の受け取りについての約束に基づいたものです。

## 連絡先

株式会社シェアードリサーチ / Shared Research Inc.  
東京都文京区千駄木3-31-12  
HP: <https://sharedresearch.jp>  
TEL : (03)5834-8787  
Email: [info@sharedresearch.jp](mailto:info@sharedresearch.jp)