

当PDF文書は上に示されている企業に関する詳細レポートのアップデート版として作成されたものです。  
 詳細レポート全体につきましては[弊社ウェブサイト](#)をご覧ください。

2020年8月7日、アニコムホールディングス株式会社は2021年3月期第1四半期決算を発表した。

**四半期業績推移 (累計)**

四半期業績推移 (累計) (百万円)	FY03/19				FY03/20				FY03/21 Q1	FY03/21		会社計画比進捗率	
	Q1	Q1-Q2	Q1-Q3	Q1-Q4	Q1	Q1-Q2	Q1-Q3	Q1-Q4		Q1	会予	Q1	中計
<b>経常収益</b>	<b>8,711</b>	<b>17,286</b>	<b>26,261</b>	<b>35,829</b>	<b>9,989</b>	<b>20,045</b>	<b>30,585</b>	<b>41,465</b>	<b>11,689</b>	<b>10,800</b>	<b>45,600</b>	<b>108.2%</b>	<b>25.6%</b>
YoY	12.4%	11.1%	10.3%	10.8%	14.7%	16.0%	16.5%	15.7%	17.0%	8.1%	10.0%		
保険引受収益	8,375	16,695	25,321	34,535	9,511	19,043	28,879	39,105	10,560				
YoY	11.1%	10.1%	9.7%	10.4%	13.6%	14.1%	14.1%	13.2%	11.0%				
資産運用収益	82	148	271	383	80	193	374	496	113				
利息及び配当金収入	35	79	111	154	42	99	155	219	69				
有価証券売却益	46	69	159	228	38	93	219	276	44				
その他経常収益	254	442	669	910	397	809	1,331	1,863	1,015				
<b>経常費用</b>	<b>8,122</b>	<b>15,945</b>	<b>24,428</b>	<b>33,550</b>	<b>9,814</b>	<b>19,547</b>	<b>29,212</b>	<b>39,275</b>	<b>11,138</b>				
YoY	8.7%	7.4%	8.4%	10.1%	20.8%	22.6%	19.6%	17.1%	13.5%				
経常収益比	93.2%	92.2%	93.0%	93.6%	98.2%	97.5%	95.5%	94.7%	95.3%				
保険引受費用	5,913	11,428	17,496	24,071	7,005	13,644	20,251	27,212	7,688				
YoY	10.2%	7.9%	9.0%	10.6%	18.5%	19.4%	15.7%	13.0%	9.8%				
経常収益比	67.9%	66.1%	66.6%	67.2%	70.1%	68.1%	66.2%	65.6%	65.8%				
正味支払保険金	4,397	9,064	13,789	18,456	4,736	9,852	15,160	20,492	5,495				
YoY	10.7%	10.9%	11.2%	11.2%	7.7%	8.7%	9.9%	11.0%	16.0%				
経常収益比	50.5%	52.4%	52.5%	51.5%	47.4%	49.1%	49.6%	49.4%	47.0%				
損害調査費	258	499	761	1,003	263	525	813	1,109	289				
YoY	4.0%	0.8%	0.7%	-0.1%	1.9%	5.2%	6.8%	10.6%	9.9%				
経常収益比	3.0%	2.9%	2.9%	2.8%	2.6%	2.6%	2.7%	2.7%	2.5%				
諸手数料及び集金費	741	1,490	2,254	3,077	869	1,747	2,672	3,674	1,059				
YoY	18.9%	18.4%	16.2%	15.7%	17.3%	17.2%	18.5%	19.4%	21.9%				
経常収益比	8.5%	8.6%	8.6%	8.6%	8.7%	8.7%	8.7%	8.9%	9.1%				
支払備金繰入額	96	111	231	196	259	385	328	179	122				
責任準備金繰入額	420	262	459	1,336	876	1,134	1,276	1,756	721				
うち未経過保険料	335	414	650	1,231	570	817	1,033	1,404	539				
うち異常危険準備金 a)	84	-151	-190	104	306	316	242	351	181				
資産運用費用	-	2	3	10	1	1	6	109	-				
経常収益比	-	0.0%	0.0%	0.0%	0.0%	0.0%	0.0%	0.3%	0.0%				
営業費及び一般管理費	2,153	4,358	6,654	9,112	2,647	5,553	8,392	11,153	3,114				
YoY	4.4%	4.5%	4.9%	7.5%	22.9%	27.4%	26.1%	22.4%	17.6%				
経常収益比	24.7%	25.2%	25.3%	25.4%	26.5%	27.7%	27.4%	26.9%	26.6%				
その他経常費用	55	156	273	356	160	348	561	800	334				
経常収益比	0.6%	0.9%	1.0%	1.0%	1.6%	1.7%	1.8%	1.9%	2.9%				
<b>経常利益</b>	<b>589</b>	<b>1,340</b>	<b>1,833</b>	<b>2,278</b>	<b>175</b>	<b>497</b>	<b>1,372</b>	<b>2,189</b>	<b>550</b>	<b>500</b>	<b>2,900</b>	<b>110.0%</b>	<b>19.0%</b>
YoY	112.6%	87.7%	43.1%	22.9%	-70.3%	-62.9%	-25.2%	-3.9%	214.3%	185.7%	32.5%		
経常利益率	6.8%	7.8%	7.0%	6.4%	1.8%	2.5%	4.5%	5.3%	4.7%	4.6%	6.4%		
<b>当期利益</b>	<b>428</b>	<b>953</b>	<b>1,291</b>	<b>1,610</b>	<b>104</b>	<b>344</b>	<b>976</b>	<b>1,525</b>	<b>350</b>		<b>2,060</b>		
YoY	121.8%	90.2%	41.2%	22.0%	-75.7%	-63.9%	-24.4%	-5.3%	236.5%		35.1%		
当期利益率	4.9%	5.5%	4.9%	4.5%	1.0%	1.7%	3.2%	3.7%	3.0%		4.5%		

出所：会社資料よりSR社作成

注：表の数値が会社資料とは異なる場合があるが、四捨五入により生じた相違であることに留意。

**四半期業績推移 (3ヵ月)**

四半期業績推移 (3ヵ月) (百万円)	FY03/19				FY03/20				FY03/21
	Q1	Q2	Q3	Q4	Q1	Q2	Q3	Q4	Q1
<b>経常収益</b>	<b>8,711</b>	<b>8,575</b>	<b>8,975</b>	<b>9,568</b>	<b>9,989</b>	<b>10,056</b>	<b>10,540</b>	<b>10,880</b>	<b>11,689</b>
YoY	12.4%	9.8%	8.8%	12.2%	14.7%	17.3%	17.4%	13.7%	17.0%
保険引受収益	8,375	8,320	8,626	9,214	9,511	9,532	9,836	10,226	10,560
YoY	11.1%	9.2%	9.0%	12.1%	13.6%	14.6%	14.0%	11.0%	11.0%
資産運用収益	82	66	123	112	80	113	181	122	113
利息及び配当金収入	35	44	32	43	42	57	56	64	69
有価証券売却益	46	23	90	69	38	55	126	57	44
その他経常収益	254	188	227	241	397	412	522	532	1,015
<b>経常費用</b>	<b>8,122</b>	<b>7,823</b>	<b>8,483</b>	<b>9,122</b>	<b>9,814</b>	<b>9,733</b>	<b>9,665</b>	<b>10,063</b>	<b>11,138</b>
YoY	8.7%	6.1%	10.4%	14.7%	20.8%	24.4%	13.9%	10.3%	13.5%
経常収益比	93.2%	91.2%	94.5%	95.3%	98.2%	96.8%	91.7%	92.5%	95.3%
保険引受費用	5,913	5,515	6,068	6,575	7,005	6,639	6,607	6,961	7,688
YoY	10.2%	5.4%	11.1%	15.1%	18.5%	20.4%	8.9%	5.9%	9.8%
経常収益比	67.9%	64.3%	67.6%	68.7%	70.1%	66.0%	62.7%	64.0%	65.8%
正味支払保険金	4,397	4,667	4,725	4,667	4,736	5,116	5,308	5,332	5,495
YoY	10.7%	11.1%	11.7%	11.4%	7.7%	9.6%	12.3%	14.2%	16.0%
経常収益比	50.5%	54.4%	52.6%	48.8%	47.4%	50.9%	50.4%	49.0%	47.0%
損害調査費	258	241	262	242	263	262	288	296	289
YoY	4.0%	-2.4%	0.4%	-2.4%	1.9%	8.7%	9.9%	22.3%	9.9%
経常収益比	3.0%	2.8%	2.9%	2.5%	2.6%	2.6%	2.7%	2.7%	2.5%
諸手数料及び集金費	741	749	764	823	869	878	925	1,002	1,059
YoY	18.9%	18.0%	12.2%	14.1%	17.3%	17.2%	21.1%	21.7%	21.9%
経常収益比	8.5%	8.7%	8.5%	8.6%	8.7%	8.7%	8.8%	9.2%	9.1%
支払備金繰入額	96	15	120	-35	259	126	-57	-149	122
責任準備金繰入額	420	-158	197	877	876	258	142	480	721
うち未経過保険料繰入額	335	79	236	581	570	247	216	371	539
うち異常危険準備金 a)	84	-235	-39	294	306	10	-74	109	181
資産運用費用	-	2	1	7	1	-	5	103	-
経常収益比	-	0.0%	0.0%	0.1%	0.0%	-	0.0%	0.9%	0.0%
営業費及び一般管理費	2,153	2,205	2,296	2,458	2,647	2,906	2,839	2,761	3,114
YoY	4.4%	4.6%	5.8%	15.0%	22.9%	31.8%	23.6%	12.3%	17.6%
経常収益比	24.7%	25.7%	25.6%	25.7%	26.5%	28.9%	26.9%	25.4%	26.6%
その他経常費用	55	101	117	83	160	188	213	239	334
経常収益比	0.6%	1.2%	1.3%	0.9%	1.6%	1.9%	2.0%	2.2%	2.9%
<b>経常利益</b>	<b>589</b>	<b>751</b>	<b>493</b>	<b>445</b>	<b>175</b>	<b>322</b>	<b>875</b>	<b>817</b>	<b>550</b>
YoY	112.6%	71.9%	-13.1%	-22.2%	-70.3%	-57.1%	77.5%	83.6%	214.3%
経常利益率	6.8%	8.8%	5.5%	4.7%	1.8%	3.2%	8.3%	7.5%	4.7%
<b>当期利益</b>	<b>428</b>	<b>525</b>	<b>338</b>	<b>319</b>	<b>104</b>	<b>240</b>	<b>632</b>	<b>549</b>	<b>350</b>
YoY	121.8%	70.5%	-18.2%	-21.4%	-75.7%	-54.3%	87.0%	72.1%	236.5%
当期利益率	4.9%	6.1%	3.8%	3.3%	1.0%	2.4%	6.0%	5.0%	3.0%
経常利益 (異常危険準備金除く)	673	516	454	739	481	332	801	926	731
YoY	101.5%	77.9%	-17.5%	-5.5%	-28.5%	-35.7%	76.4%	25.3%	52.0%

出所：会社資料よりSR社作成

注：表の数値が会社資料とは異なる場合があるが、四捨五入により生じた相違であることに留意。

**諸指標の推移**

四半期 (累計)	FY03/19				FY03/20				FY03/21	FY03/21
	Q1	Q1-Q2	Q1-Q3	Q1-Q4	Q1	Q1-Q2	Q1-Q3	Q1-Q4	Q1	会予
保有契約件数 (件)	713,896	729,842	741,641	753,332	766,774	781,368	796,167	816,254	842,754	885,000
YoY	9.7%	9.4%	8.7%	7.8%	7.4%	7.1%	7.4%	8.4%	9.9%	8.4%
前年比増減	63,346	62,925	59,128	54,766	52,878	51,526	54,526	62,922	75,980	68,746
新規契約件数 (件)	37,726	75,852	112,753	150,625	40,204	80,533	121,183	167,318	53,456	183,600
YoY	8.8%	7.7%	5.4%	5.1%	6.6%	6.2%	7.5%	11.1%	33.0%	9.7%
前年比増減	3,059	5,438	5,799	7,260	2,478	4,681	8,430	16,693	13,252	16,282
死亡・解約他	22,396	44,576	69,678	95,859	26,762	52,497	78,348	104,396	26,956	114,854
YoY	13.2%	13.8%	15.9%	19.1%	19.5%	17.8%	12.4%	8.9%	0.7%	19.8%
保有契約比 (月ベース)	1.0%	1.0%	1.0%	1.1%	1.2%	1.1%	1.1%	1.1%	1.1%	13.0%
保険金支払件数	773	1,599	2,423	3,204	795	1,672	3,204	3,407	889	3,586
YoY	6.9%	6.1%	6.3%	6.6%	2.8%	4.6%	32.2%	6.3%	11.8%	5.3%
対応病院数 (病院)	6,304	6,353	6,378	6,417	6,448	6,463	6,417	6,466	6,477	6,650
YoY	3.1%	3.4%	3.2%	2.4%	2.3%	1.7%	0.6%	0.8%	0.4%	2.8%
既経過保険料	8,040	16,281	24,671	33,304	8,941	18,226	27,846	37,701	10,021	
発生保険金 (含損害調査費)	4,751	9,675	14,782	19,657	5,259	10,763	16,302	21,781	5,907	
コンパイルレシオ	<b>93.2%</b>	<b>93.3%</b>	<b>93.9%</b>	<b>93.5%</b>	<b>95.8%</b>	<b>96.9%</b>	<b>95.8%</b>	<b>94.9%</b>	<b>95.4%</b>	<b>94.8%</b>
E/I損害率	59.1%	59.4%	59.9%	59.0%	58.8%	59.1%	58.5%	57.8%	58.7%	57.6%
既経過保険料事業費率	34.1%	33.9%	34.0%	34.5%	37.0%	37.8%	37.3%	37.1%	36.7%	37.2%
四半期 (3ヵ月)	FY03/19				FY03/20				FY03/21	
	Q1	Q2	Q3	Q4	Q1	Q2	Q3	Q4	Q1	
保有契約件数 (件)	713,896	729,842	741,641	753,332	766,774	781,368	796,167	816,254	842,754	
前Q比増減	15,330	15,946	11,799	11,691	13,442	14,594	14,799	20,087	26,500	
新規契約件数 (件)	37,726	38,126	36,901	37,872	40,204	40,329	40,650	46,135	53,456	
YoY	8.8%	6.7%	1.0%	4.0%	6.6%	5.8%	10.2%	21.8%	33.0%	
前Q比増減	1,315	400	-1,225	971	2,332	125	321	5,485	7,321	
死亡・解約他	22,396	22,180	25,102	26,181	26,762	25,735	25,851	26,048	26,956	
YoY	13.2%	14.4%	19.9%	28.6%	19.5%	16.0%	3.0%	-0.5%	0.7%	
保有契約比 (月ベース)	1.0%	1.0%	1.1%	1.2%	1.2%	1.1%	1.1%	1.1%	1.1%	
保険金支払件数	773	826	824	781	795	877	1,532	203	889	
YoY	6.9%	5.4%	6.8%	7.3%	2.8%	6.2%	85.9%	-74.0%	11.8%	
既経過保険料	8,040	8,241	8,390	8,632	8,941	9,285	9,620	9,855	10,021	
発生保険金 (含損害調査費)	4,751	4,924	5,107	4,875	5,259	5,504	5,539	5,479	5,907	
コンパイルレシオ	<b>93.2%</b>	<b>93.4%</b>	<b>95.1%</b>	<b>92.6%</b>	<b>95.8%</b>	<b>97.8%</b>	<b>94.1%</b>	<b>91.9%</b>	<b>95.4%</b>	
E/I損害率	59.1%	59.7%	60.9%	56.5%	58.8%	59.3%	57.6%	55.6%	58.7%	
既経過保険料事業費率	34.1%	33.7%	34.2%	36.1%	37.0%	38.5%	36.5%	36.3%	36.7%	

出所: 会社資料よりSR社作成

注: 表の数値が会社資料とは異なる場合があるが、四捨五入により生じた相違であることに留意。

**2021年3月期第1四半期実績**

- ▷ 経常収益: 11,689百万円 (前年同期比17.0%増)
- ▷ 経常費用: 11,138百万円 (同13.5%増)
- ▷ 経常利益: 550百万円 (同214.3%増)
- ▷ 親会社株主に帰属する四半期純利益: 350百万円 (同236.5%増)

**業績概要**

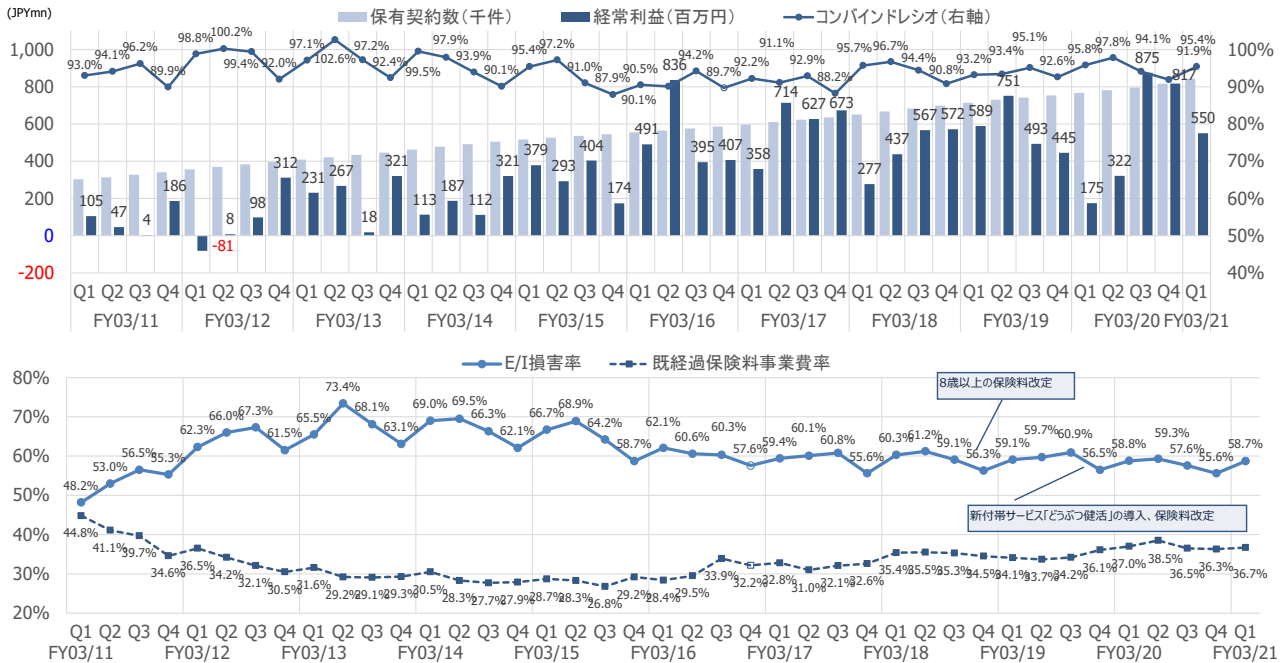
2021年3月期第1四半期実績は、新型コロナウイルス感染症の影響が長引き消費マインドが冷え込む中でも、ペット飼育需要については堅調に推移した。保有契約数は842,754件 (前年同期末比75,980件増、同9.9%増) と順調に増加した。当第1四半期の新規契約獲得件数は四半期として過去最高の53,456件となった。新規契約獲得件数の増加やシムネット社の業績好調が寄与し、経常収益は11,689百万円 (前年同期比17.0%増) と、期初計画10,800百万円を達成した。同社は、ペット飼育需要の堅調さは、自粛要請等に伴う巣籠り、給付金、海外旅行など他の消費需要からの転換が要因であるとした。

利益面では、経常利益は550百万円 (前年同期比214.3%増) となった。期初計画500百万円を達成、通期計画に対する進捗率は19.0%である。保有契約数・保険引受収益は順調に増加し既経過保険料は前年同期比1,080百万円増加した。一方、発生保険金が同648百万円、代理店手数料が同190百万円増加したものの、異常危険準備金の繰入額が同124百万円減少したことに加え、シムネット社のグループインもあって病院運営・ブリーダーマッチング・遺伝子検査を含む保険事業以外

のその他経常収益が同617百万円と順調に拡大したことから、経常利益は同375百万円増となった。経常利益率は4.7%と、前年同期の1.8%から2.9pt上昇した。

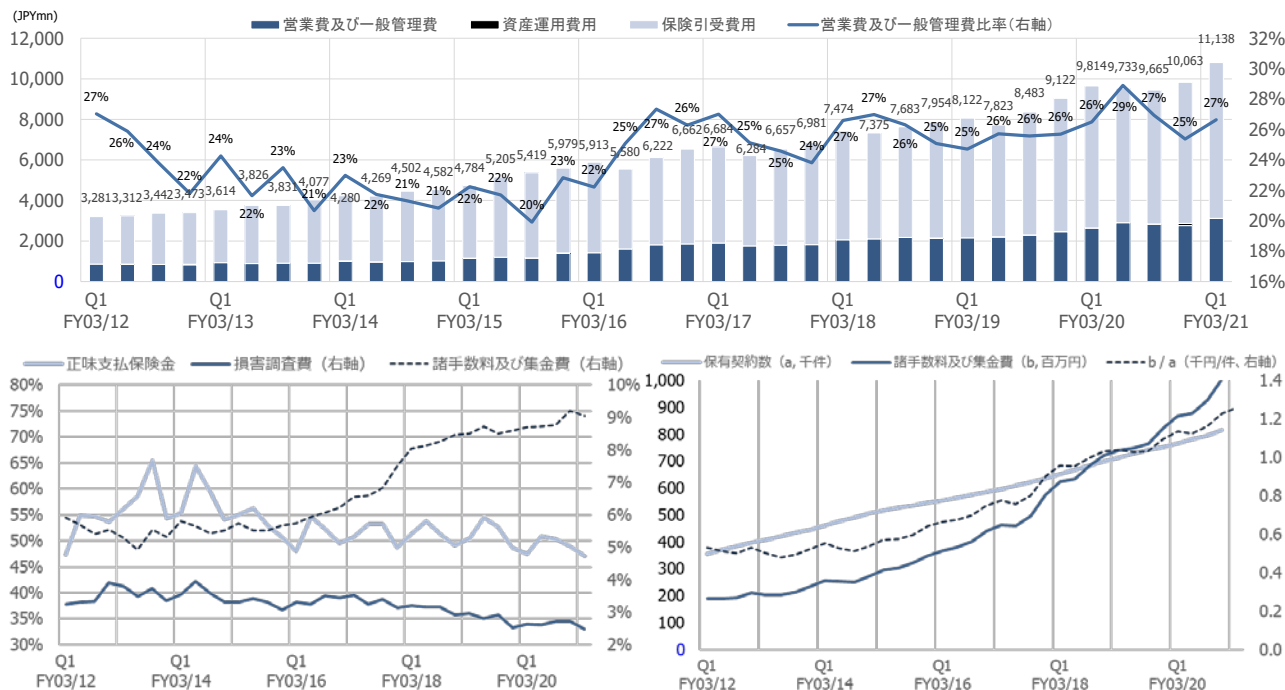
- ▷ 新規契約獲得数：NBチャネル、一般チャネル合計の新規契約獲得数は合計で53,456件と前年同期比33.0%増となった。既契約の継続率は87.3%で同0.3ポイント上昇した、保有契約数は当第1四半期末で842,754件と同9.9%増であった。
- ▷ E/I損害率：経常費用のパラメーターである損害率は58.7%と前年同期比0.1pt低下。新規増での商品ポートフォリオ改善による。なお、E/I損害率は第1四半期および第2四半期が高く、第3四半期および第4四半期に低下する傾向がある。
- ▷ 事業費率：前年同期比0.3pt低下して36.7%。販管費について同社は、「どうぶつ健活」の申込のコスト増がある中でも、大幅な上昇は抑えられているとした。
- ▷ コンバインドレシオ：E/I損害率と事業費率の合算で95.4%と、前年同期比0.4pt低下した。
- ▷ 対応動物病院数：前期末比11病院が加わり6,477病院となった。

四半期業績（百万円）

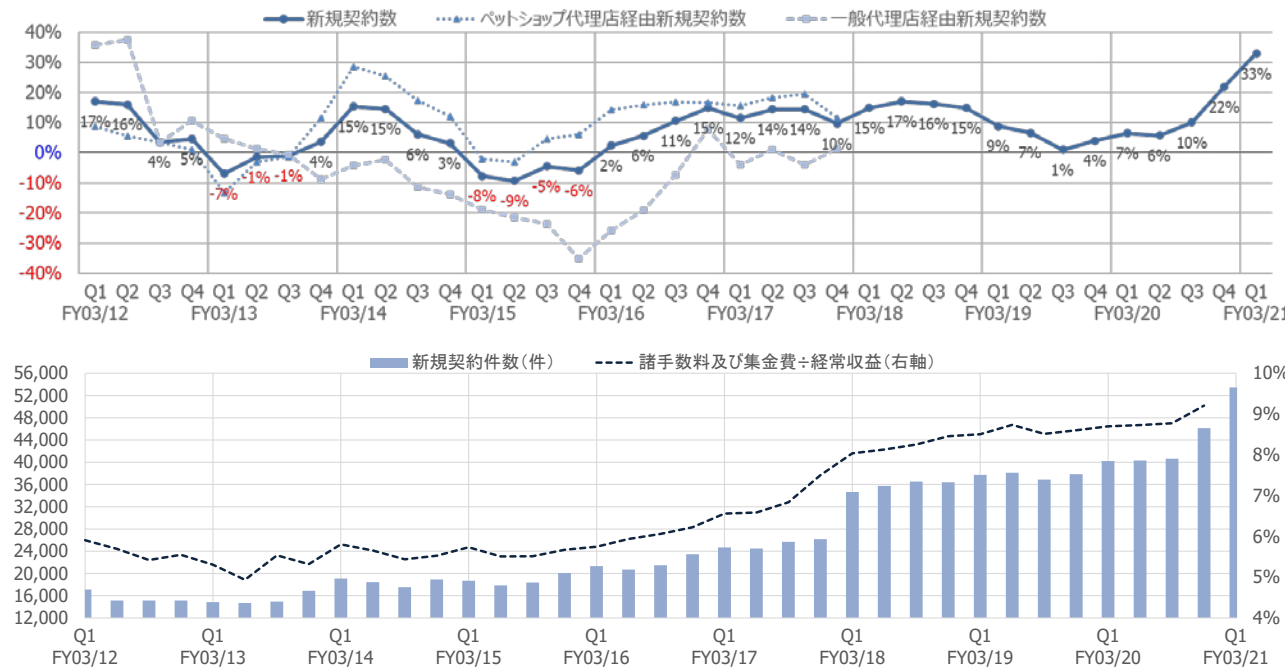


出所：会社資料よりSR作成

経常費用 (上) 構成比ほか (下)



新規契約数



このリサーチメモは、掲載企業の最新版レポートにも掲載されています。

株式会社シェアードリサーチは今までにない画期的な形で日本企業の基本データや分析レポートのプラットフォーム提供を目指しています。さらに、徹底した分析のもとに顧客企業のレポートを掲載し随時更新しています。

### ディスクレーム

本レポートは、情報提供のみを目的としております。投資に関する意見や判断を提供するものでも、投資の勧誘や推奨を意図したものではありません。SR Inc.は、本レポートに記載されたデータの信憑性や解釈については、明示された場合と黙示の場合の両方につき、一切の保証を行わないものとします。SR Inc.は本レポートの使用により発生した損害について一切の責任を負いません。

本レポートの著作権、ならびに本レポートとその他Shared Researchレポートの派生品の作成および利用についての権利は、SR Inc.に帰属します。本レポートは、個人目的の使用においては複製および修正が許されていますが、配布・転送その他の利用は本レポートの著作権侵害に該当し、固く禁じられています。SR Inc.の役員および従業員は、SR Inc.の調査レポートで対象としている企業の発行する有価証券に関して何らかの取引を行っており、または将来行う可能性があります。そのため、SR Inc.の役員および従業員は、該当企業に対し、本レポートの客観性に影響を与える利害を有する可能性があることにご留意ください。

### 金融商品取引法に基づく表示

本レポートの対象となる企業への投資または同企業が発行する有価証券への投資についての判断につながる意見が本レポートに含まれている場合、その意見は、同企業からSR Inc.への対価の支払と引き換えに盛り込まれたものであるか、同企業とSR Inc.の間に存在する当該対価の受け取りについての約束に基づいたものです。

### 連絡先

株式会社シェアードリサーチ / Shared Research Inc.  
東京都文京区千駄木3-31-12  
HP: <https://sharedresearch.jp>  
TEL : (03)5834-8787  
Email: [info@sharedresearch.jp](mailto:info@sharedresearch.jp)