

当PDF文書は上に示されている企業に関する詳細レポートのアップデート版として作成されたものです。
詳細レポート全体につきましては[弊社ウェブサイト](#)をご覧ください。

2020年6月30日、株式会社ダイセキは2021年2月期第1四半期決算、及び業績予想修正を発表した。

累計 (百万円)	19年2月期				20年2月期				21年2月期	21年2月期	
	Q1	Q1-Q2	Q1-Q3	Q1-Q4	Q1	Q1-Q2	Q1-Q3	Q1-Q4	Q1	進捗率	通期会予
売上高	12,398	26,249	38,899	51,313	13,557	26,892	41,173	54,088	13,451	27.5%	49,000
YoY	-2.5%	5.3%	7.1%	4.3%	9.3%	2.4%	5.8%	5.4%	-0.8%		-9.4%
売上総利益	3,829	7,717	11,629	15,189	4,329	8,535	13,273	17,124	4,140	28.5%	14,550
YoY	2.3%	5.5%	7.9%	4.9%	13.1%	10.6%	14.1%	12.7%	-4.4%		-15.0%
売上総利益率	30.9%	29.4%	29.9%	29.6%	31.9%	31.7%	32.2%	31.7%	30.8%		29.7%
販管費	1,485	3,012	4,561	6,082	1,561	3,063	4,668	6,259	1,577	26.0%	6,060
YoY	2.9%	5.6%	7.0%	6.6%	5.1%	1.7%	2.3%	2.9%	1.0%		-3.2%
販管費比率	12.0%	11.5%	11.7%	11.9%	11.5%	11.4%	11.3%	11.6%	11.7%		12.4%
営業利益	2,343	4,704	7,067	9,107	2,767	5,471	8,605	10,865	2,562	30.2%	8,490
YoY	1.9%	5.4%	8.4%	3.8%	18.1%	16.3%	21.8%	19.3%	-7.4%		-21.9%
営業利益率	18.9%	17.9%	18.2%	17.7%	20.4%	20.3%	20.9%	20.1%	19.0%		17.3%
経常利益	2,356	4,743	7,159	9,199	2,812	5,554	8,726	11,025	2,682	31.0%	8,640
YoY	0.3%	4.2%	8.3%	3.2%	19.4%	17.1%	21.9%	19.8%	-4.6%		-21.6%
経常利益率	19.0%	18.1%	18.4%	17.9%	20.7%	20.7%	21.2%	20.4%	19.9%		17.6%
四半期純利益	1,583	3,074	4,692	6,110	1,811	3,564	5,591	7,044	1,497	27.1%	5,520
YoY	2.3%	3.9%	7.8%	4.7%	14.4%	15.9%	19.2%	15.3%	-17.3%		-21.6%
純利益率	12.8%	11.7%	12.1%	11.9%	13.4%	13.3%	13.6%	13.0%	11.1%		11.3%
四半期 (百万円)	19年2月期				20年2月期				21年2月期		
	Q1	Q2	Q3	Q4	Q1	Q2	Q3	Q4	Q1		
売上高	12,398	13,851	12,650	12,414	13,557	13,335	14,281	12,915	13,451		
YoY	-2.5%	13.6%	11.0%	-3.6%	9.3%	-3.7%	12.9%	4.0%	-0.8%		
売上総利益	3,829	3,888	3,912	3,560	4,329	4,206	4,738	3,851	4,140		
YoY	2.3%	8.9%	12.8%	-3.9%	13.1%	8.2%	21.1%	8.2%	-4.4%		
売上総利益率	30.9%	28.1%	30.9%	28.7%	31.9%	31.5%	33.2%	29.8%	30.8%		
販管費	1,485	1,527	1,549	1,521	1,561	1,502	1,605	1,591	1,577		
YoY	2.9%	8.5%	9.8%	5.3%	5.1%	-1.6%	3.6%	4.6%	1.0%		
販管費比率	12.0%	11.0%	12.2%	12.3%	11.5%	11.3%	11.2%	12.3%	11.7%		
営業利益	2,343	2,361	2,363	2,040	2,767	2,704	3,134	2,260	2,562		
YoY	1.9%	9.2%	14.9%	-9.7%	18.1%	14.5%	32.6%	10.8%	-7.4%		
営業利益率	18.9%	17.0%	18.7%	16.4%	20.4%	20.3%	21.9%	17.5%	19.0%		
経常利益	2,356	2,387	2,416	2,040	2,812	2,742	3,172	2,299	2,682		
YoY	0.3%	8.2%	17.5%	-11.4%	19.4%	14.9%	31.3%	12.7%	-4.6%		
経常利益率	19.0%	17.2%	19.1%	16.4%	20.7%	20.6%	22.2%	17.8%	19.9%		
四半期純利益	1,583	1,491	1,618	1,418	1,811	1,753	2,027	1,453	1,497		
YoY	2.3%	5.6%	16.2%	-4.2%	14.4%	17.6%	25.3%	2.5%	-17.3%		
純利益率	12.8%	10.8%	12.8%	11.4%	13.4%	13.1%	14.2%	11.3%	11.1%		

出所：会社資料よりSR作成

グループ会社別 累計 (百万円)	19年2月期				20年2月期				21年2月期	21年2月期	
	Q1	Q1-Q2	Q1-Q3	Q1-Q4	Q1	Q1-Q2	Q1-Q3	Q1-Q4	Q1	進捗率	通期会予
連結売上高	12,398	26,249	38,899	51,313	13,557	26,892	41,173	54,088	13,451	27.5%	49,000
YoY	-2.5%	5.3%	7.1%	4.3%	9.3%	2.4%	5.8%	5.4%	-0.8%		-9.4%
ダイセキ (単体)	7,918	16,044	24,347	32,127	8,661	17,020	25,629	33,545	8,193	27.3%	30,000
YoY	9.5%	11.1%	12.4%	11.6%	9.4%	6.1%	5.3%	4.4%	-5.4%		-10.6%
売上比	63.9%	61.1%	62.6%	62.6%	63.9%	63.3%	62.2%	62.0%	60.9%		61.2%
ダイセキ環境ソリューション	3,332	7,806	10,893	14,193	3,524	7,032	10,666	14,048	4,200	31.1%	13,500
YoY	-16.4%	4.6%	5.5%	-4.9%	5.8%	-9.9%	-2.1%	-1.0%	19.2%		-3.9%
売上比	26.9%	29.7%	28.0%	27.7%	26.0%	26.1%	25.9%	26.0%	31.2%		27.6%
北陸ダイセキ	226	430	641	848	207	394	602	817	184	26.9%	684
YoY	15.9%	11.4%	9.4%	8.0%	-8.4%	-8.4%	-6.1%	-3.7%	-11.1%		-16.3%
売上比	1.8%	1.6%	1.6%	1.7%	1.5%	1.5%	1.5%	1.5%	1.4%		1.4%
ダイセキMCR	741	1,519	2,184	2,848	726	1,462	2,244	2,987	651	26.7%	2,441
YoY	20.7%	20.2%	5.6%	0.1%	-2.0%	-3.8%	2.7%	4.9%	-10.3%		-18.3%
売上比	6.0%	5.8%	5.6%	5.6%	5.4%	5.4%	5.5%	5.5%	4.8%		5.0%
システム機工	406	916	1,527	2,229	689	1,450	2,831	3,723	538	15.7%	3,435
YoY	-54.3%	-47.0%	-31.3%	-15.2%	69.7%	58.3%	85.4%	67.0%	-21.9%		-7.7%
売上比	3.3%	3.5%	3.9%	4.3%	5.1%	5.4%	6.9%	6.9%	4.0%		7.0%
消去	-225	-467	-694	-933	-252	-467	-799	-1,035	-316		-1,060
連結営業利益	2,343	4,704	7,067	9,107	2,767	5,471	8,605	10,865	2,562	30.2%	8,490
YoY	1.9%	5.4%	8.4%	3.8%	18.1%	16.3%	21.8%	19.3%	-7.4%		-21.9%
営業利益率	18.9%	17.9%	18.2%	17.7%	20.4%	20.3%	20.9%	20.1%	19.0%		17.3%
ダイセキ (単体)	2,126	4,291	6,521	8,294	2,304	4,647	7,021	8,896	2,218	30.9%	7,170
YoY	10.1%	13.5%	16.8%	15.7%	8.4%	8.3%	7.7%	7.3%	-3.7%		-19.4%
営業利益率	26.9%	26.7%	26.8%	25.8%	26.6%	27.3%	27.4%	26.5%	27.1%		23.9%
ダイセキ環境ソリューション	273	597	728	898	324	641	1,010	1,237	329	33.9%	970
YoY	-20.8%	11.1%	5.0%	-33.0%	18.7%	7.4%	38.7%	37.8%	1.4%		-21.6%
営業利益率	8.2%	7.6%	6.7%	6.3%	9.2%	9.1%	9.5%	8.8%	7.8%		7.2%
北陸ダイセキ	19	38	50	68	20	38	56	73	18	31.6%	57
YoY	58.3%	52.0%	25.0%	41.7%	5.3%	0.0%	12.0%	7.4%	-10.0%		-21.9%
営業利益率	8.4%	8.8%	7.8%	8.0%	9.7%	9.6%	9.3%	8.9%	9.8%		8.3%
ダイセキMCR	6	-116	-175	-205	28	11	119	188	22	68.8%	32
YoY	-84.2%	-	-	-	366.7%	-	-	-	-21.4%		-83.0%
営業利益率	0.8%	-7.6%	-8.0%	-7.2%	3.9%	0.8%	5.3%	6.3%	3.4%		1.3%
システム機工	-64	-72	-11	114	106	165	447	531	-4	-	367
YoY	-	-	-	-47.7%	-	-	-	365.8%	-		-30.9%
営業利益率	-15.8%	-7.9%	-0.7%	5.1%	15.4%	11.4%	15.8%	14.3%	-0.7%		10.7%
消去	-18	-33	-46	-62	-16	-33	-48	-62	-21		-106
グループ会社別 四半期 (百万円)	19年2月期				20年2月期				21年2月期		
	Q1	Q2	Q3	Q4	Q1	Q2	Q3	Q4	Q1		
連結売上高	12,398	13,851	12,650	12,414	13,557	13,335	14,281	12,915	13,451		
YoY	-2.5%	13.6%	11.0%	-3.6%	9.3%	-3.7%	12.9%	4.0%	-0.8%		
ダイセキ (単体)	7,918	8,126	8,303	7,780	8,661	8,359	8,609	7,916	8,193		
YoY	9.5%	12.7%	14.9%	9.4%	9.4%	2.9%	3.7%	1.7%	-5.4%		
売上比	63.9%	58.7%	65.6%	62.7%	63.9%	62.7%	60.3%	61.3%	60.9%		
ダイセキ環境ソリューション	3,332	4,475	3,086	3,300	3,524	3,508	3,634	3,382	4,200		
YoY	-16.4%	28.5%	8.0%	-28.3%	5.8%	-21.6%	17.7%	2.5%	19.2%		
売上比	26.9%	32.3%	24.4%	26.6%	26.0%	26.3%	25.4%	26.2%	31.2%		
北陸ダイセキ	226	204	211	207	207	187	208	215	184		
YoY	15.9%	6.8%	5.5%	4.0%	-8.4%	-8.3%	-1.4%	3.9%	-11.1%		
売上比	1.8%	1.5%	1.7%	1.7%	1.5%	1.4%	1.5%	1.7%	1.4%		
ダイセキMCR	741	778	665	664	726	736	782	743	651		
YoY	20.7%	19.7%	-17.4%	-14.5%	-2.0%	-5.4%	17.6%	11.9%	-10.3%		
売上比	6.0%	5.6%	5.3%	5.3%	5.4%	5.5%	5.5%	5.8%	4.8%		
システム機工	406	510	611	702	689	761	1,381	892	538		
YoY	-54.3%	-39.2%	23.4%	73.3%	69.7%	49.2%	126.0%	27.1%	-21.9%		
売上比	3.3%	3.7%	4.8%	5.7%	5.1%	5.7%	9.7%	6.9%	4.0%		
消去	-225	-242	-227	-239	-252	-215	-332	-236	-316		
連結営業利益	2,343	2,361	2,363	2,040	2,767	2,704	3,134	2,260	2,562		
YoY	1.9%	9.2%	14.9%	-9.7%	18.1%	14.5%	32.6%	10.8%	-7.4%		
営業利益率	18.9%	17.0%	18.7%	16.4%	20.4%	20.3%	21.9%	17.5%	19.0%		
ダイセキ (単体)	2,126	2,165	2,230	1,773	2,304	2,343	2,374	1,875	2,218		
YoY	10.1%	17.0%	24.0%	11.6%	8.4%	8.2%	6.5%	5.8%	-3.7%		
営業利益率	26.9%	26.6%	26.9%	22.8%	26.6%	28.0%	27.6%	23.7%	27.1%		
ダイセキ環境ソリューション	273	324	131	170	324	317	368	227	329		
YoY	-20.8%	68.0%	-16.0%	-73.7%	18.7%	-2.1%	181.3%	33.8%	1.4%		
営業利益率	8.2%	7.2%	4.2%	5.1%	9.2%	9.0%	10.1%	6.7%	7.8%		
北陸ダイセキ	19	19	12	18	20	18	18	17	18		
YoY	58.3%	46.2%	-20.0%	125.0%	5.3%	-5.3%	50.0%	-5.6%	-10.0%		
営業利益率	8.4%	9.3%	5.7%	8.7%	9.7%	9.6%	8.7%	7.9%	9.8%		
ダイセキMCR	6	-122	-59	-30	28	-17	108	69	22		
YoY	-84.2%	-	-	-	366.7%	-	-	-	-21.4%		
営業利益率	0.8%	-15.7%	-8.9%	-4.5%	3.9%	-2.3%	13.8%	9.3%	3.4%		
システム機工	-64	-8	61	125	106	59	282	84	-4		
YoY	-	-	-27.4%	-	-	-	362.3%	-32.8%	-		
営業利益率	-15.8%	-1.6%	10.0%	17.8%	15.4%	7.8%	20.4%	9.4%	-0.7%		
消去	-18	-15	-13	-16	-16	-17	-15	-14	-21		

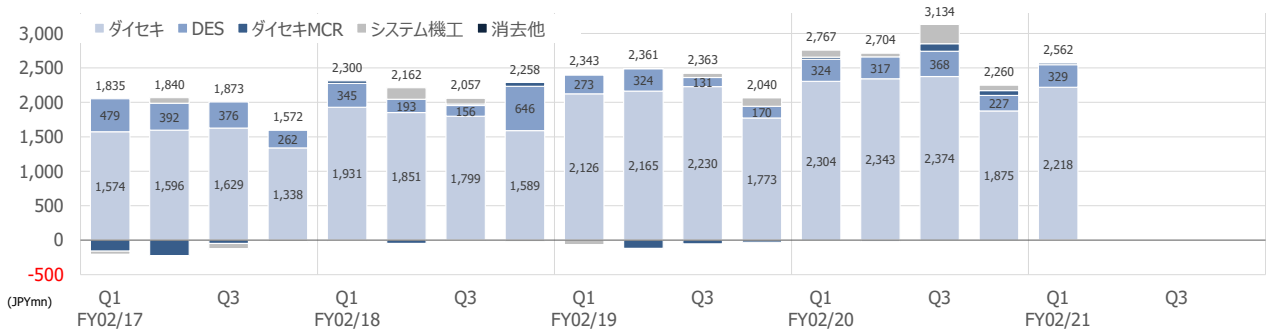
出所：会社資料よりSR作成

2021年2月期第1四半期実績（2020年6月30日発表）

業績概要

- ▷ 2021年2月期第1四半期（Q1）の業績は売上高が13,451百万円（前年同期比0.8%減）、営業利益が2,562百万円（同7.4%/205百万円減）、当期利益が1,497百万円（同17.3%減）となった。新型コロナウイルスの影響で鉱工業生産が急激に減少し、同社の廃棄物処理受託量は減少、リサイクル品の単価下落も響いた、なお、当期利益の減益率が大きいのは役員退職慰労金の廃止に伴い、打ち切り支給のために339百万円の特別損失を計上したため。
- ▷ 同社は2021年2月期の業績予想を売上高49,000百万円（前期比9.4%減）、営業利益8,490百万円（同21.9%/2,375百万円減）、当期利益5,520百万円（同21.6%減）、EPS=129.0円と、従来予想（売上高56,500百万円、営業利益11,200百万円）から下方修正した。期初計画では2020年4月から徐々に新型コロナウイルス感染症の抑え込みが成功し、2020年3月の鉱工業生産レベルが持続するとの前提に基づいていたが、実際には世界的に感染が拡大し、経済活動へ影響も大きくなっている。今回の見直しでは鉱工業生産は第2四半期に80.0近くまで低下し、その後は緩やかに回復するとの前提を置いた。その他諸前提は為替が107円/ドル（期初予想は109円/ドル）、LME鉛が1,600ドル/トン（同1,750ドル/トン）。なお年間配当金予想は56.0円/株と期初予想から変更はない。
- ▷ ダイセキ（単体）：Q1実績は売上高8,193百万円（前年同期比5.4%減）、営業利益2,218百万円（同3.7%/86百万円減）。4月の緊急事態宣言以降、国内メーカーの生産が急速に減少し、産業廃棄物処理受託量が減少した。特に自動車、鉄鋼業界からの大幅な受注減少が響いた。原油価格の下落に伴い4月後半から再生重油の販売価格が下落したこともマイナス要因となった。通期予想は売上高30,000百万円（前期比10.6%減）、営業利益7,170百万円（同19.4%/1,726百万円減）。Q2（6～8月）をボトムに回復に向かうとの想定。国内鉱工業生産はリーマンショック並みの落ち込みを見込むが、当時に比べて受注先が多様化しており、影響は小さくなる見通し。
- ▷ ダイセキ環境ソリューション：Q1実績は売上高4,200百万円（前年同期比19.2%増）、営業利益329百万円（同1.4%/5百万円増）。新型コロナウイルスに関連して一部に工事の遅れがあったものの影響は軽微だった。前年同期のような好採算案件（難処理物案件）がなく、売上高が大幅に増加する中でも、営業利益は微増に留まった。通期予想は売上高13,500百万円（前期比3.9%減）、営業利益970百万円（同21.6%/267百万円減）。新型コロナウイルスの影響で、工事の遅れや見直しが発生する可能性が高くなったことを踏まえ、期初予想に比べて下方修正した。同社にとって好採算となる難処理物案件を見込まない予想とした。
- ▷ ダイセキMCR：Q1実績は売上高651百万円（前年同期比10.3%減）、営業利益22百万円（同19.4%/6百万円減）。販売数量は前年同期比5.9%増加したが、LME鉛市況の下落、円高で売上高が減少し、利益率もやや低下した。通期予想は売上高2,441百万円（前期比18.3%減）、営業利益32百万円（同83.0%/156百万円減）。LME鉛市況の下落（1,600ドル/トン前提）、円高（107円/ドル前提）により業績の悪化幅が大きくなる見通し。なお、鉛市況の下落に伴って、原材料となる使用済みバッテリーの調達単価は徐々に低下する見通し（採算改善要因）。
- ▷ システム機工：Q1実績は売上高538百万円（前年同期比21.9%減）、営業損失4百万円（前年同期は106百万円の黒字）。受注は順調に積み上がるも、新型コロナウイルスの影響で一部工事の中断やユーザーの発注の遅れが発生した。通期予想は売上高3,435百万円（前期比7.7%減）、営業利益367百万円（同30.9%/164百万円減）。工事の中断や発注の遅れにより、売上計上が全体として後ろ倒しとなり、一部は翌期になると見込んでいる。

子会社別四半期営業利益推移 (百万円)



出所：会社資料よりSR作成

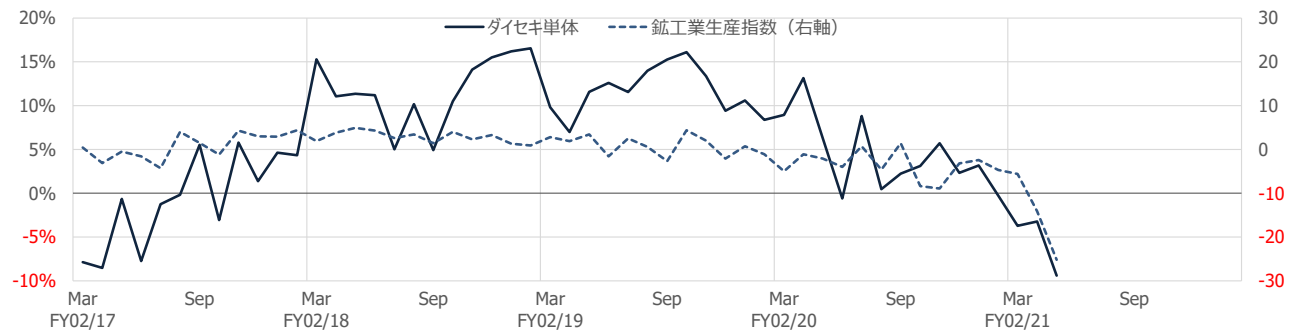
ダイセキ単体

ダイセキ単体業績推移 (百万円)

ダイセキ (単体) 四半期 (百万円)	19年2月期				20年2月期				21年2月期	21年2月期	
	Q1	Q2	Q3	Q4	Q1	Q2	Q3	Q4	Q1	進捗率	通期会予
売上高	7,918	8,126	8,303	7,780	8,661	8,359	8,609	7,916	8,193	27.3%	30,000
YoY	9.5%	12.7%	14.9%	9.4%	9.4%	2.9%	3.7%	1.7%	-5.4%		-10.6%
売上総利益	3,077	3,145	3,200	2,743	3,303	3,331	3,425	2,924	3,266	29.0%	11,260
YoY	7.7%	14.6%	17.5%	10.8%	7.3%	5.9%	7.0%	6.6%	-1.1%		-13.3%
売上総利益率	38.9%	38.7%	38.5%	35.3%	38.1%	39.8%	39.8%	36.9%	39.9%		37.5%
営業利益	2,126	2,165	2,230	1,773	2,304	2,343	2,374	1,875	2,218	30.9%	7,170
YoY	10.1%	17.0%	24.0%	11.6%	8.4%	8.2%	6.5%	5.8%	-3.7%		-19.4%
営業利益率	26.9%	26.6%	26.9%	22.8%	26.6%	28.0%	27.6%	23.7%	27.1%		23.9%
経常利益	2,175	2,191	2,293	1,783	2,351	2,374	2,422	1,916	2,271	31.2%	7,280
YoY	9.6%	16.9%	23.3%	10.1%	8.1%	8.4%	5.6%	7.5%	-3.4%		-19.7%
経常利益率	27.5%	27.0%	27.6%	22.9%	27.1%	28.4%	28.1%	24.2%	27.7%		24.3%
四半期純利益	1,560	1,514	1,592	1,316	1,633	1,633	1,664	1,318	1,342	27.6%	4,860
YoY	10.3%	17.2%	20.8%	12.7%	4.7%	7.9%	4.5%	0.2%	-17.8%		-22.2%
純利益率	19.7%	18.6%	19.2%	16.9%	18.9%	19.5%	19.3%	16.6%	16.4%		16.2%

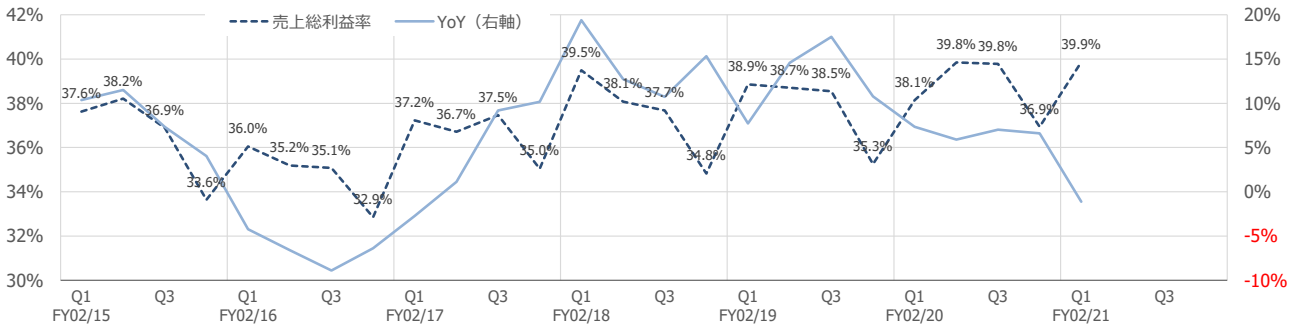
出所：会社資料よりSR作成

鉱工業生産指数及び単体月次売上の前年比



出所：会社資料よりSR作成

ダイセキ単体の売上総利益率と売上総利益の前年比

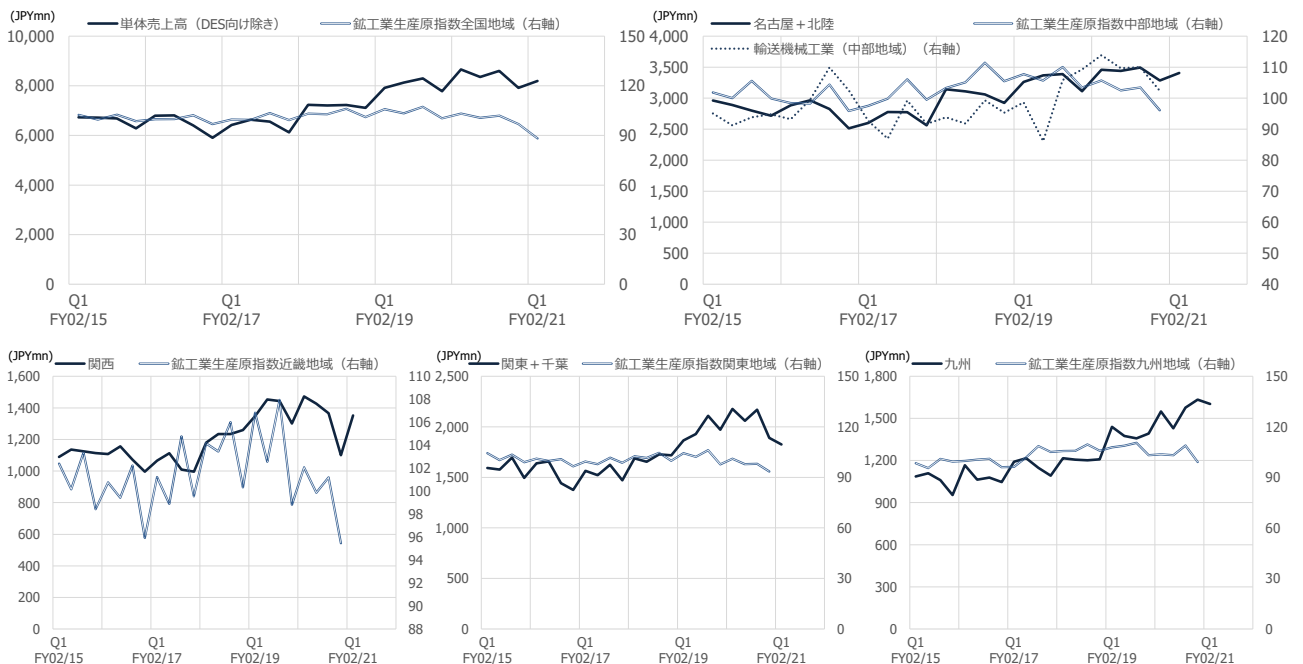


出所：会社資料よりSR作成

事業所別売上高 四半期 (百万円)	19年2月期				20年2月期				21年2月期	21年2月期	
	Q1	Q2	Q3	Q4	Q1	Q2	Q3	Q4	Q1	進捗率	通期会予
ダイセキ (単体)	7,918	8,126	8,302	7,780	8,661	8,359	8,609	7,916	8,193	27.3%	30,000
YoY	9.5%	12.7%	14.9%	9.4%	9.4%	2.9%	3.7%	1.7%	-5.4%		-10.6%
名古屋	2,302	2,381	2,382	2,222	2,383	2,336	2,434	2,323	2,302	30.8%	7,472
YoY	-2.1%	4.5%	9.3%	4.5%	3.5%	-1.9%	2.2%	4.5%	-3.4%		-21.1%
構成比	29.1%	29.3%	28.7%	28.6%	27.5%	27.9%	28.3%	29.3%	28.1%		24.9%
北陸	960	986	1,008	890	1,075	1,104	1,058	963	1,105	27.5%	4,025
YoY	21.1%	18.8%	14.5%	11.7%	12.0%	12.0%	5.0%	8.2%	2.8%		-4.2%
構成比	12.1%	12.1%	12.1%	11.4%	12.4%	13.2%	12.3%	12.2%	13.5%		13.4%
関西	1,348	1,453	1,443	1,301	1,473	1,427	1,366	1,101	1,353	26.2%	5,164
YoY	14.2%	17.7%	16.9%	3.3%	9.3%	-1.8%	-5.3%	-15.4%	-8.1%		-3.8%
構成比	17.0%	17.9%	17.4%	16.7%	17.0%	17.1%	15.9%	13.9%	16.5%		17.2%
九州	1,440	1,375	1,358	1,393	1,550	1,429	1,576	1,634	1,603	26.4%	6,073
YoY	18.3%	14.0%	12.9%	15.2%	7.6%	3.9%	16.1%	17.3%	3.4%		-1.9%
構成比	18.2%	16.9%	16.4%	17.9%	17.9%	17.1%	18.3%	20.6%	19.6%		20.2%
関東	1,650	1,657	1,827	1,690	1,791	1,729	1,802	1,583	1,549	25.3%	6,124
YoY	11.4%	18.2%	22.6%	10.5%	8.5%	4.3%	-1.4%	-6.3%	-13.5%		-11.3%
構成比	20.8%	20.4%	22.0%	21.7%	20.7%	20.7%	20.9%	20.0%	18.9%		20.4%
千葉	215	272	282	281	386	331	368	308	277	24.3%	1,138
YoY	3.9%	7.1%	18.5%	49.5%	79.5%	21.7%	30.5%	9.6%	-28.2%		-18.3%
構成比	2.7%	3.3%	3.4%	3.6%	4.5%	4.0%	4.3%	3.9%	3.4%		3.8%

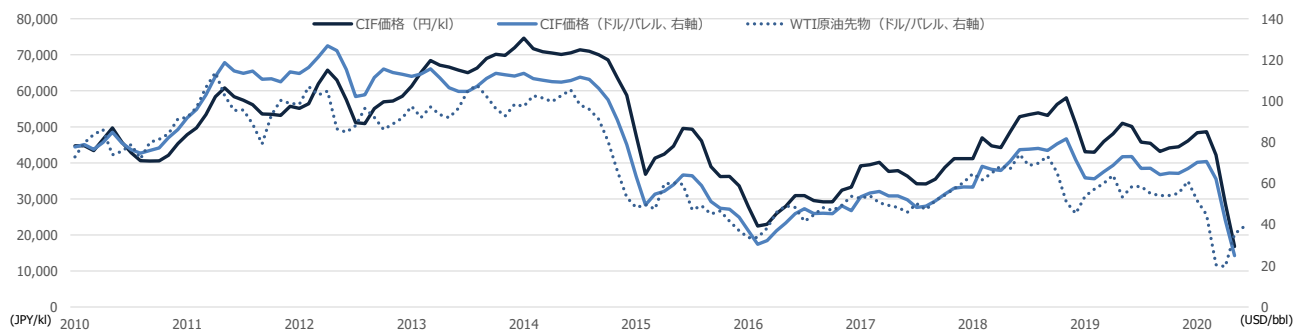
出所：会社資料よりSR作成

鉱工業生産指数とダイセキ単体 (DES向け除く) 売上高 (百万円)



出所：経済産業省よりSR作成

原油CIF価格推移



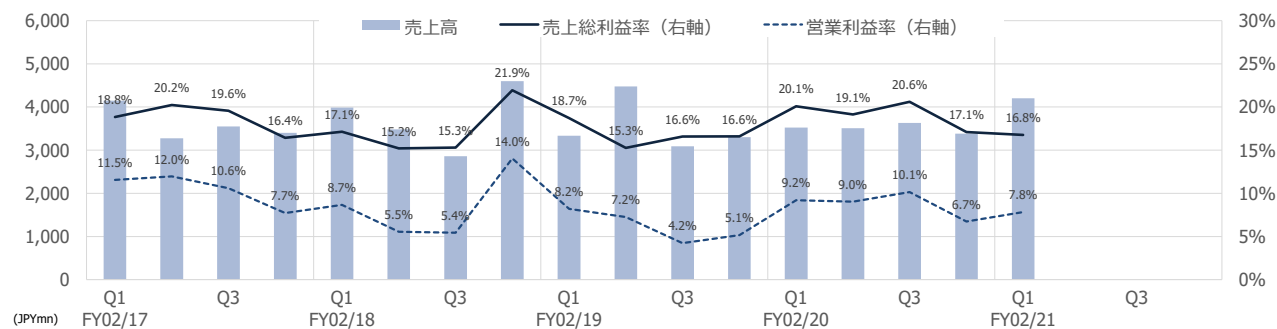
出所：経済産業省よりSR作成

ダイセキ環境ソリューション (DES)

ダイセキ環境ソリューション 四半期 (百万円)	19年2月期				20年2月期				21年2月期	21年2月期	
	Q1	Q2	Q3	Q4	Q1	Q2	Q3	Q4	Q1	進捗率	通期会予
売上高	3,332	4,475	3,086	3,300	3,524	3,508	3,634	3,382	4,200	31.1%	13,500
YoY	-16.4%	28.5%	8.0%	-28.3%	5.8%	-21.6%	17.7%	2.5%	19.2%		-3.9%
売上総利益	623	683	512	548	708	671	749	578	704	30.1%	2,336
YoY	-8.7%	28.9%	16.9%	-45.8%	13.6%	-1.7%	46.4%	5.6%	-0.5%		-13.7%
売上総利益率	18.7%	15.3%	16.6%	16.6%	20.1%	19.1%	20.6%	17.1%	16.8%		17.3%
営業利益	273	324	131	170	324	317	368	227	329	33.9%	970
YoY	-20.8%	68.0%	-16.0%	-73.7%	18.7%	-2.1%	181.3%	33.8%	1.4%		-21.6%
営業利益率	8.2%	7.2%	4.2%	5.1%	9.2%	9.0%	10.1%	6.7%	7.8%		7.2%
経常利益	263	327	150	164	349	328	389	230	351	35.1%	1,000
YoY	-27.7%	52.8%	17.2%	-75.2%	32.7%	0.3%	159.3%	40.2%	0.6%		-22.8%
経常利益率	7.9%	7.3%	4.9%	5.0%	9.9%	9.4%	10.7%	6.8%	8.4%		7.4%
四半期純利益	164	196	77	127	212	188	222	56	203	35.9%	566
YoY	-34.7%	56.8%	32.8%	-75.1%	29.3%	-4.1%	188.3%	-55.9%	-4.2%		-16.5%
純利益率	4.9%	4.4%	2.5%	3.8%	6.0%	5.4%	6.1%	1.7%	4.8%		4.2%

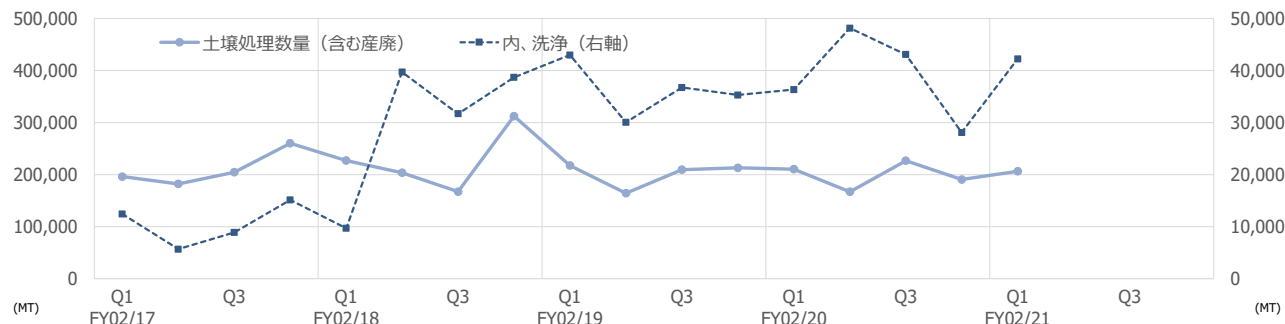
出所：会社資料よりSR作成

売上高 (百万円)、売上総利益率及び営業利益率推移

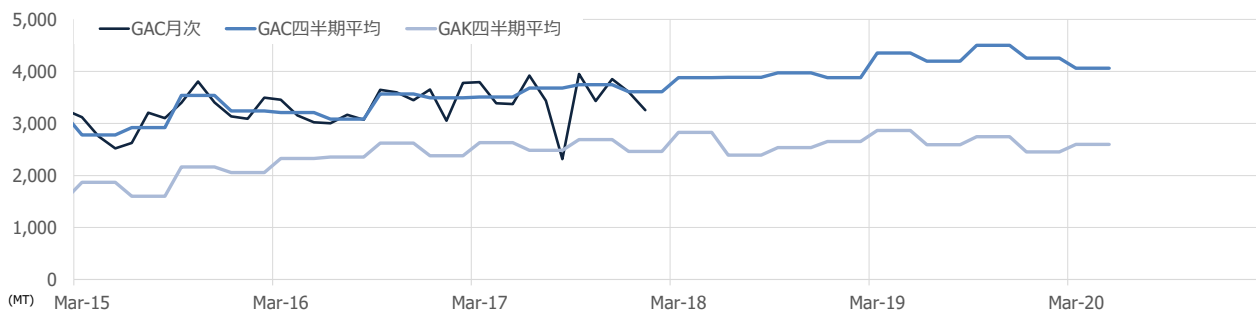


出所：会社資料よりSR作成

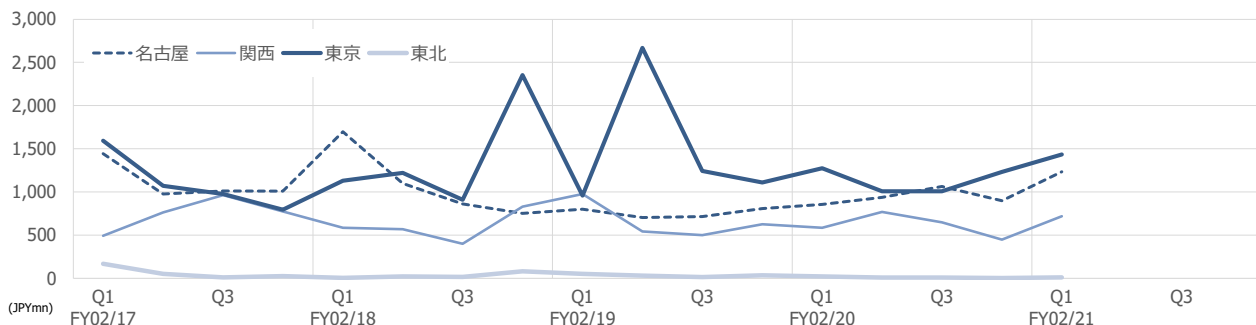
土壌処理数量 (トン)



出所：会社資料よりSR作成

グリーンアローズ中部 (GAC)、グリーンアローズ九州 (GAK) の廃石膏ボード入荷量 (トン)


出所：会社資料よりSR作成

土壌処理事業、地区別売上高推移 (百万円)


出所：会社資料よりSR作成

部門別売上高 四半期 (百万円)	19年2月期				20年2月期				21年2月期	21年2月期	
	Q1	Q2	Q3	Q4	Q1	Q2	Q3	Q4	Q1	進捗率	通期会予
ダイセキ環境ソリューション	3,332	4,475	3,086	3,300	3,524	3,508	3,634	3,382	4,200	31.1%	13,500
YoY	-16.4%	28.5%	7.9%	-28.3%	5.8%	-21.6%	17.8%	2.5%	19.2%		-3.9%
名古屋	800	704	715	808	856	937	1,064	899	1,233	30.4%	4,052
YoY	-52.8%	-35.9%	-17.0%	7.4%	7.0%	33.1%	48.8%	11.3%	44.0%		7.9%
構成比	24.0%	15.7%	23.2%	24.5%	24.3%	26.7%	29.3%	26.6%	29.4%		30.0%
東京	957	2,669	1,244	1,109	1,276	1,007	1,008	1,231	1,435	33.0%	4,342
YoY	-15.3%	118.8%	36.7%	-52.9%	33.3%	-62.3%	-19.0%	11.0%	12.5%		-4.0%
構成比	28.7%	59.6%	40.3%	33.6%	36.2%	28.7%	27.7%	36.4%	34.2%		32.2%
関西	977	542	501	625	585	769	647	448	718	30.7%	2,342
YoY	66.7%	-4.9%	25.6%	-24.8%	-40.1%	41.9%	29.1%	-28.3%	22.7%		-4.4%
構成比	29.3%	12.1%	16.2%	18.9%	16.6%	21.9%	17.8%	13.2%	17.1%		17.3%
東北	53	32	15	36	20	9	8	2	11	10.1%	109
YoY	1,225.0%	60.0%	-6.3%	-56.1%	-62.3%	-71.9%	-46.7%	-94.4%	-45.0%		179.5%
構成比	1.6%	0.7%	0.5%	1.1%	0.6%	0.3%	0.2%	0.1%	0.3%		0.8%
その他	151	152	240	345	297	300	412	337	318	46.4%	685
YoY	-29.3%	-28.3%	-14.2%	65.1%	96.7%	97.4%	71.7%	-2.3%	7.1%		-49.1%
構成比	4.5%	3.4%	7.8%	10.5%	8.4%	8.6%	11.3%	10.0%	7.6%		5.1%
グリーンアローズ中部	253	247	247	254	353	343	337	344	346	24.2%	1,429
YoY	11.9%	5.6%	-2.8%	3.7%	39.5%	38.9%	36.4%	35.4%	-2.0%		3.8%
構成比	7.6%	5.5%	8.0%	7.7%	10.0%	9.8%	9.3%	10.2%	8.2%		10.6%
グリーンアローズ九州	140	127	124	122	134	142	158	121	138	25.6%	540
YoY	9.4%	-0.8%	-10.1%	-3.9%	-4.3%	11.8%	27.4%	-0.8%	3.0%		-2.7%
構成比	4.2%	2.8%	4.0%	3.7%	3.8%	4.0%	4.3%	3.6%	3.3%		4.0%

出所：会社資料よりSR作成

土壌処理数量 四半期 (t)	19年2月期				20年2月期				21年2月期
	Q1	Q2	Q3	Q4	Q1	Q2	Q3	Q4	Q1
土壌処理	217,403	164,307	209,494	213,115	210,425	167,006	226,649	190,619	206,267
YoY	-4.2%	-19.3%	25.3%	-31.8%	-3.2%	1.6%	8.2%	-10.6%	-2.0%
うち洗浄処理	42,997	30,046	36,749	35,296	36,329	48,156	43,083	28,104	42,223
YoY	344.4%	-24.3%	16.0%	-8.8%	-15.5%	60.3%	17.2%	-20.4%	16.2%

出所：会社資料よりSR作成

廃石膏ボード入荷量 四半期 (t)	19年2月期				20年2月期				21年2月期
	Q1	Q2	Q3	Q4	Q1	Q2	Q3	Q4	Q1
入荷量合計	20,121	18,829	19,522	19,594	21,655	20,364	21,750	20,120	19,974
YoY	9.2%	1.8%	1.2%	7.6%	7.6%	8.2%	11.4%	2.7%	-7.8%
グリーンアローズ中部	11,635	11,656	11,920	11,640	13,063	12,592	13,512	12,762	12,189
YoY	10.6%	5.6%	6.1%	7.5%	12.3%	8.0%	13.4%	9.6%	-6.7%
グリーンアローズ九州	8,486	7,173	7,602	7,954	8,592	7,772	8,238	7,358	7,785
YoY	7.5%	-3.7%	-5.8%	7.7%	1.2%	8.4%	8.4%	-7.5%	-9.4%

出所：会社資料よりSR作成

ダイセキMCR

ダイセキMCR 四半期 (百万円)	19年2月期				20年2月期				21年2月期	21年2月期	
	Q1	Q2	Q3	Q4	Q1	Q2	Q3	Q4	Q1	進捗率	通期会予
売上高	741	778	665	664	726	736	782	743	651	26.7%	2,441
YoY	20.7%	19.7%	-17.4%	-14.5%	-2.0%	-5.4%	17.6%	11.9%	-10.3%		-18.3%
売上総利益	63	-63	-2	23	85	22	159	117	68	29.8%	228
YoY	-35.7%	-	-	-79.5%	34.9%	-	-	408.7%	-20.0%		-40.5%
売上総利益率	8.5%	-8.1%	-0.3%	3.5%	11.7%	3.0%	20.3%	15.7%	10.4%		9.3%
営業利益	6	-122	-59	-30	28	-17	108	69	22	68.8%	32
YoY	-84.2%	-	-	-	366.7%	-	-	-	-21.4%		-83.0%
営業利益率	0.8%	-15.7%	-8.9%	-4.5%	3.9%	-2.3%	13.8%	9.3%	3.4%		1.3%
経常利益	10	-120	-56	-35	29	-16	108	70	98	90.7%	108
YoY	-74.4%	-	-	-	190.0%	-	-	-	237.9%		-43.5%
経常利益率	1.3%	-15.4%	-8.4%	-5.3%	4.0%	-2.2%	13.8%	9.4%	15.1%		4.4%
四半期純利益	13	-115	-57	-35	21	-10	84	61	71	87.7%	81
YoY	-66.7%	-	-	-	61.5%	-	-	-	238.1%		-48.1%
純利益率	1.8%	-14.8%	-8.6%	-5.3%	2.9%	-1.4%	10.7%	8.2%	10.9%		3.3%

出所：会社資料よりSR作成

鉛価格推移



出所：Bloomberg、みずほ銀行よりSR作成

システム機工

システム機工 四半期 (百万円)	19年2月期				20年2月期				21年2月期	21年2月期	
	Q1	Q2	Q3	Q4	Q1	Q2	Q3	Q4	Q1	進捗率	通期会予
売上高	406	510	611	702	689	761	1,381	892	538	15.7%	3,435
YoY	-54.3%	-39.2%	23.4%	73.3%	69.7%	49.2%	126.0%	27.1%	-21.9%		-7.7%
売上総利益	3	66	160	197	179	127	348	168	65	10.1%	646
YoY	-94.4%	-72.0%	1.9%	251.8%	5,866.7%	92.4%	117.5%	-14.7%	-63.7%		-21.4%
売上総利益率	0.7%	12.9%	26.2%	28.1%	26.0%	16.7%	25.2%	18.8%	12.1%		18.8%
営業利益	-64	-8	61	125	106	59	282	84	-4	-	367
YoY	-	-	-27.4%	-	-	-	362.3%	-32.8%	-		-30.9%
営業利益率	-15.8%	-1.6%	10.0%	17.8%	15.4%	7.8%	20.4%	9.4%	-0.7%		10.7%
経常利益	-64	-9	61	126	108	59	281	84	-3	-	368
YoY	-	-	-26.5%	-	-	-	360.7%	-33.3%	-		-30.8%
経常利益率	-15.8%	-1.8%	10.0%	17.9%	15.7%	7.8%	20.3%	9.4%	-0.6%		10.7%
四半期純利益	-43	-6	77	74	74	37	194	50	11	4.2%	262
YoY	-	-	45.3%	-	-	-	151.9%	-32.4%	-85.1%		-26.2%
純利益率	-10.6%	-1.2%	12.6%	10.5%	10.7%	4.9%	14.0%	5.6%	2.0%		7.6%

出所：会社資料よりSR作成

2021年2月期会社計画

会社計画 (連結) (百万円)	20年2月期			21年2月期			21年2月期期初会予		
	上期	下期	通期	上期会予	下期会予	通期会予	上期会予	下期会予	通期会予
売上高	26,892	27,196	54,088	25,450	23,550	49,000	27,990	28,510	56,500
YoY	2.4%	8.5%	5.4%	-5.4%	-13.4%	-9.4%	4.1%	4.8%	4.5%
売上総利益	8,535	8,589	17,124	7,580	6,970	14,550	8,670	8,830	17,500
YoY	10.6%	14.9%	12.7%	-11.2%	-18.8%	-15.0%	1.6%	2.8%	2.2%
売上総利益率	31.7%	31.6%	31.7%	29.8%	29.6%	29.7%	31.0%	31.0%	31.0%
営業利益	5,471	5,394	10,865	4,470	4,020	8,490	5,530	5,670	11,200
YoY	16.3%	22.5%	19.3%	-18.3%	-25.5%	-21.9%	1.1%	5.1%	3.1%
営業利益率	20.3%	19.8%	20.1%	17.6%	17.1%	17.3%	19.8%	19.9%	19.8%
経常利益	5,554	5,471	11,025	4,590	4,050	8,640	5,600	5,700	11,300
YoY	17.1%	22.8%	19.8%	-17.4%	-26.0%	-21.6%	0.8%	4.2%	2.5%
経常利益率	20.7%	20.1%	20.4%	18.0%	17.2%	17.6%	20.0%	20.0%	20.0%
当期純利益	3,564	3,480	7,044	2,770	2,750	5,520	3,400	3,850	7,250
YoY	15.9%	14.6%	15.3%	-22.3%	-21.0%	-21.6%	-4.6%	10.6%	2.9%
純利益率	13.3%	12.8%	13.0%	10.9%	11.7%	11.3%	12.1%	13.5%	12.8%

ダイセキ (単体) (百万円)	20年2月期			21年2月期			21年2月期期初会予		
	上期	下期	通期	上期会予	下期会予	通期会予	上期会予	下期会予	通期会予
売上高	17,020	16,525	33,545	15,470	14,530	30,000	17,530	17,470	35,000
YoY	6.1%	2.7%	4.4%	-9.1%	-12.1%	-10.6%	3.0%	5.7%	4.3%
売上総利益	6,634	6,349	12,983	5,920	5,340	11,260	6,790	6,600	13,390
YoY	6.6%	6.8%	6.7%	-10.8%	-15.9%	-13.3%	2.4%	4.0%	3.1%
売上総利益率	39.0%	38.4%	38.7%	38.3%	36.8%	37.5%	38.7%	37.8%	38.3%
営業利益	4,647	4,249	8,896	3,840	3,330	7,170	4,650	4,440	9,090
YoY	8.3%	6.1%	7.3%	-17.4%	-21.6%	-19.4%	0.1%	4.5%	2.2%
営業利益率	27.3%	25.7%	26.5%	24.8%	22.9%	23.9%	26.5%	25.4%	26.0%

ダイセキ環境ソリューション (百万円)	20年2月期			21年2月期			21年2月期期初会予		
	上期	下期	通期	上期会予	下期会予	通期会予	上期会予	下期会予	通期会予
売上高	7,032	7,016	14,048	7,504	5,996	13,500	7,444	7,556	15,000
YoY	-9.9%	9.9%	-1.0%	6.7%	-14.5%	-3.9%	5.9%	7.7%	6.8%
売上総利益	1,379	1,327	2,706	1,302	1,034	2,336	1,372	1,424	2,796
YoY	5.6%	25.3%	14.4%	-5.6%	-22.1%	-13.7%	-0.5%	7.3%	3.3%
売上総利益率	19.6%	18.9%	19.3%	17.4%	17.2%	17.3%	18.4%	18.8%	18.6%
営業利益	641	596	1,237	579	391	970	659	712	1,371
YoY	7.4%	98.0%	37.8%	-9.7%	-34.3%	-21.6%	2.7%	19.6%	10.8%
営業利益率	9.1%	8.5%	8.8%	7.7%	6.5%	7.2%	8.9%	9.4%	9.1%

ダイセキMCR (百万円)	20年2月期			21年2月期			21年2月期期初会予		
	上期	下期	通期	上期会予	下期会予	通期会予	上期会予	下期会予	通期会予
売上高	1,462	1,525	2,987	1,222	1,219	2,441	1,350	1,500	2,850
YoY	-3.8%	14.7%	4.9%	-16.4%	-20.1%	-18.3%	-7.7%	-1.6%	-4.6%
売上総利益	107	276	383	16	212	228	90	260	350
YoY	-	1,214.3%	1,723.8%	-85.0%	-23.2%	-40.5%	-15.9%	-5.8%	-8.6%
売上総利益率	7.3%	18.1%	12.8%	1.3%	17.4%	9.3%	6.7%	17.3%	12.3%
営業利益	11	177	188	-70	102	32	20	150	170
YoY	-	-	-	-	-42.4%	-83.0%	81.8%	-15.3%	-9.6%
営業利益率	0.8%	11.6%	6.3%	-5.7%	8.4%	1.3%	1.5%	10.0%	6.0%

システム機工 (百万円)	20年2月期			21年2月期			21年2月期期初会予		
	上期	下期	通期	上期会予	下期会予	通期会予	上期会予	下期会予	通期会予
売上高	1,450	2,273	3,723	1,486	1,949	3,435	1,742	2,078	3,820
YoY	58.3%	73.1%	67.0%	2.5%	-14.3%	-7.7%	20.1%	-8.6%	2.6%
売上総利益	306	516	822	281	365	646	348	508	856
YoY	343.5%	44.5%	93.0%	-8.2%	-29.3%	-21.4%	13.7%	-1.6%	4.1%
売上総利益率	21.1%	22.7%	22.1%	18.9%	18.7%	18.8%	20.0%	24.4%	22.4%
営業利益	165	366	531	142	225	367	207	367	574
YoY	-	96.8%	365.8%	-13.9%	-38.5%	-30.9%	25.5%	0.3%	8.1%
営業利益率	11.4%	16.1%	14.3%	9.6%	11.5%	10.7%	11.9%	17.7%	15.0%

出所：会社資料よりSR作成

注：上表では、下期の会社予想は通期の会社予想から上期予想を引いて算出している

このリサーチメモは、掲載企業の[最新版レポート](#)にも掲載されています。

株式会社シェアードリサーチは今までにない画期的な形で日本企業の基本データや分析レポートのプラットフォーム提供を目指しています。さらに、徹底した分析のもとに顧客企業のレポートを掲載し随時更新しています。

ディスクレーム

本レポートは、情報提供のみを目的としております。投資に関する意見や判断を提供するものでも、投資の勧誘や推奨を意図したものではありません。SR Inc.は、本レポートに記載されたデータの信憑性や解釈については、明示された場合と黙示の場合の両方につき、一切の保証を行わないものとします。SR Inc.は本レポートの使用により発生した損害について一切の責任を負いません。

本レポートの著作権、ならびに本レポートとその他Shared Researchレポートの派生品の作成および利用についての権利は、SR Inc.に帰属します。本レポートは、個人目的の使用においては複製および修正が許されていますが、配布・転送その他の利用は本レポートの著作権侵害に該当し、固く禁じられています。SR Inc.の役員および従業員は、SR Inc.の調査レポートで対象としている企業の発行する有価証券に関して何らかの取引を行っており、または将来行う可能性があります。そのため、SR Inc.の役員および従業員は、該当企業に対し、本レポートの客観性に影響を与える利害を有する可能性があることにご留意ください。

金融商品取引法に基づく表示

本レポートの対象となる企業への投資または同企業が発行する有価証券への投資についての判断につながる意見が本レポートに含まれている場合、その意見は、同企業からSR Inc.への対価の支払と引き換えに盛り込まれたものであるか、同企業とSR Inc.の間に存在する当該対価の受け取りについての約束に基づいたものです。

連絡先

株式会社シェアードリサーチ / Shared Research Inc.
東京都文京区千駄木3-31-12
HP: <https://sharedresearch.jp>
TEL : (03)5834-8787
Email: info@sharedresearch.jp