

当PDF文書は上に示されている企業に関する詳細レポートのアップデート版として作成されたものです。
 詳細レポート全体につきましては弊社ウェブサイトをご覧ください。

2020年1月14日、株式会社IDOMは、2020年2月期第3四半期決算を発表した。

連結 集計 (百万円)	18年2月期				19年2月期				20年2月期			20年2月期	
	Q1	Q1-Q2	Q1-Q3	Q1-Q4	Q1	Q1-Q2	Q1-Q3	Q1-Q4	Q1	Q1-Q2	Q1-Q3	進捗率	通期会予
売上高	71,130	135,468	204,338	276,157	71,411	143,937	216,134	309,410	90,206	179,276	272,574	79.9%	341,200
YoY	7.5%	9.0%	7.0%	9.8%	0.4%	6.3%	5.8%	12.0%	26.3%	24.6%	26.1%		10.3%
売上総利益	16,088	31,813	48,852	65,859	15,306	30,165	48,443	64,702	17,685	36,797	56,093	78.6%	71,400
YoY	7.2%	7.1%	6.6%	7.7%	-4.9%	-5.2%	-0.8%	-1.8%	15.5%	22.0%	15.8%		10.4%
売上総利益率	22.6%	23.5%	23.9%	23.8%	21.4%	21.0%	22.4%	20.9%	19.6%	20.5%	20.6%		20.9%
販管費	14,845	29,285	43,648	59,080	14,927	29,719	45,608	61,301	16,174	32,173	48,364	74.5%	64,950
YoY	7.9%	6.4%	4.5%	4.3%	0.6%	1.5%	4.5%	3.8%	8.4%	8.3%	6.0%		6.0%
売上高販管費比率	20.9%	21.6%	21.4%	21.4%	20.9%	20.6%	21.1%	19.8%	17.9%	17.9%	17.7%		19.0%
営業利益	1,243	2,528	5,204	6,779	378	445	2,835	3,400	1,510	4,624	7,728	119.8%	6,450
YoY	-0.2%	16.4%	29.4%	50.7%	-69.6%	-82.4%	-45.5%	-49.8%	299.5%	939.1%	172.6%		89.7%
営業利益率	1.7%	1.9%	2.5%	2.5%	0.5%	0.3%	1.3%	1.1%	1.7%	2.6%	2.8%		1.9%
経常利益	903	2,032	4,481	5,797	103	-106	2,200	2,072	959	3,634	6,432	136.9%	4,700
YoY	-23.0%	0.6%	14.5%	39.4%	-88.6%	-	-50.9%	-64.3%	831.1%	-	192.4%		126.8%
経常利益率	1.3%	1.5%	2.2%	2.1%	0.1%	-0.1%	1.0%	0.7%	1.1%	2.0%	2.4%		1.4%
四半期純利益	457	1,121	2,749	3,578	-146	-598	1,029	381	447	2,124	3,597	163.5%	2,200
YoY	-37.6%	1.7%	25.5%	59.2%	-	-	-62.6%	-89.4%	-	-	249.6%		477.4%
純利益率	0.6%	0.8%	1.3%	1.3%	-0.2%	-0.4%	0.5%	0.1%	0.5%	1.2%	1.3%		0.6%

連結 四半期 (百万円)	18年2月期				19年2月期				20年2月期		
	Q1	Q2	Q3	Q4	Q1	Q2	Q3	Q4	Q1	Q2	Q3
売上高	71,130	64,338	68,870	71,819	71,411	72,526	72,197	93,276	90,206	89,070	93,298
YoY	7.5%	10.8%	3.1%	18.7%	0.4%	12.7%	4.8%	29.9%	26.3%	22.8%	29.2%
売上総利益	16,088	15,725	17,039	17,007	15,306	14,859	18,278	16,259	17,685	19,112	19,296
YoY	7.2%	7.0%	5.8%	11.0%	-4.9%	-5.5%	7.3%	-4.4%	15.5%	28.6%	5.6%
売上総利益率	22.6%	24.4%	24.7%	23.7%	21.4%	20.5%	25.3%	17.4%	19.6%	21.5%	20.7%
販管費	14,845	14,440	14,363	15,432	14,927	14,792	15,889	15,693	16,174	15,999	16,191
YoY	7.9%	4.9%	0.8%	3.9%	0.6%	2.4%	10.6%	1.7%	8.4%	8.2%	1.9%
売上高販管費比率	20.9%	22.4%	20.9%	21.5%	20.9%	20.4%	22.0%	16.8%	17.9%	18.0%	17.4%
営業利益	1,243	1,285	2,676	1,575	378	67	2,390	565	1,510	3,114	3,104
YoY	-0.2%	38.6%	44.6%	230.9%	-69.6%	-94.8%	-10.7%	-64.1%	299.5%	4,547.8%	29.9%
営業利益率	1.7%	2.0%	3.9%	2.2%	0.5%	0.1%	3.3%	0.6%	1.7%	3.5%	3.3%
経常利益	903	1,129	2,449	1,316	103	-209	2,306	-128	959	2,675	2,798
YoY	-23.0%	33.3%	29.4%	432.8%	-88.6%	-	-5.8%	-	831.1%	-	21.3%
経常利益率	1.3%	1.8%	3.6%	1.8%	0.1%	-0.3%	3.2%	-0.1%	1.1%	3.0%	3.0%
四半期純利益	457	664	1,628	829	-146	-452	1,627	-648	447	1,677	1,473
YoY	-37.6%	79.5%	49.6%	1,354.4%	-	-	-0.1%	-	-	-	-9.5%
純利益率	0.6%	1.0%	2.4%	1.2%	-0.2%	-0.6%	2.3%	-0.7%	0.5%	1.9%	1.6%

セグメント別 四半期 (百万円)	18年2月期				19年2月期				20年2月期			20年2月期	
	Q1	Q2	Q3	Q4	Q1	Q2	Q3	Q4	Q1	Q2	Q3	進捗率	通期会予
売上高	71,130	64,338	68,870	71,819	71,411	72,526	72,197	93,276	90,206	89,070	93,298	79.9%	341,200
YoY	7.5%	10.8%	3.1%	18.7%	0.4%	12.7%	4.8%	29.9%	26.3%	22.8%	29.2%		10.3%
日本	60,562	52,425	56,884	59,614	58,567	57,975	58,819	69,636	70,949	67,269	69,808		
YoY	11.4%	12.2%	0.3%	15.7%	-3.3%	10.6%	3.4%	16.8%	21.1%	16.0%	18.7%		
豪州	10,184	11,385	11,445	11,838	12,460	13,958	12,618	23,175	18,830	20,985	22,672		
YoY	-10.8%	4.8%	18.4%	36.8%	22.3%	22.6%	10.2%	95.8%	51.1%	50.3%	79.7%		
その他	384	528	541	367	398	603	772	428	437	826	829		
YoY	-6.3%	14.5%	28.5%	17.6%	3.6%	14.2%	42.7%	16.6%	9.8%	37.0%	7.4%		
消去	-	-	-	-	-14	-10	-12	37	-10	-11	-11		
営業利益	1,243	1,285	2,676	1,575	378	67	2,390	565	1,510	3,114	3,104	119.8%	6,450
YoY	-0.2%	38.6%	44.6%	230.9%	-69.6%	-94.8%	-10.7%	-64.1%	299.5%	4,547.8%	29.9%		89.7%
営業利益率	1.7%	2.0%	3.9%	2.2%	0.5%	0.1%	3.3%	0.6%	1.7%	3.5%	3.3%		1.9%
日本	1,569	1,414	2,952	1,986	434	104	2,627	584	1,827	3,225	3,110		
YoY	16.5%	48.8%	44.4%	95.1%	-72.3%	-92.6%	-11.0%	-70.6%	321.0%	3,001.0%	18.4%		
営業利益率	2.6%	2.7%	5.2%	3.3%	0.7%	0.2%	4.5%	0.8%	2.6%	4.8%	4.5%		
豪州	-232	-42	-199	-294	62	-10	-196	245	-144	-51	98		
YoY	-	-	-	-	-	-	-	-	-	-	-		
営業利益率	-2.3%	-0.4%	-1.7%	-2.5%	0.5%	-0.1%	-1.6%	1.1%	-0.8%	-0.2%	0.4%		
その他	28	51	63	23	24	65	82	-6	2	76	67		
YoY	3.7%	54.5%	43.2%	187.5%	-14.3%	27.5%	30.2%	-	-91.7%	16.9%	-18.3%		
営業利益率	0.3%	0.4%	0.6%	0.2%	0.2%	0.5%	0.6%	-0.0%	0.0%	0.4%	0.3%		
消去	7	-7	-8	-8	-15	33	1	-12	18	-5	2		
のれん償却額	-128	-131	-133	-132	-126	-126	-125	-246	-193	-132	-173		
調整額	-121	-139	-141	-139	-141	-92	-124	-258	-175	-136	-171		

出所：会社資料よりSR作成

四半期ごと売上総利益率の季節要因：オークションは年度末にむけた2月から3月にかけてが繁忙期、4月が開散期であり、売上総利益率はQ4が高くQ1が低くなる傾向がある。開散期は卸売単価が下がるが粗利額は一定水準であるため、同社の売上総利益率が上昇することとなる

単体 (百万円)	18年2月期				19年2月期				20年2月期			20年2月期	
	Q1	Q2	Q3	Q4	Q1	Q2	Q3	Q4	Q1	Q2	Q3	進捗率	通期会予
売上高	57,444	50,162	52,975	55,196	55,588	55,001	64,321	59,708	65,333	64,473	65,177	78.9%	247,100
YoY	12.0%	11.7%	-0.7%	12.9%	-3.2%	9.6%	21.4%	8.2%	17.5%	17.2%	1.3%		5.3%
粗利益	13,673	13,167	14,393	14,487	12,234	12,396	14,874	13,266	14,273	15,433	15,428	79.6%	56,700
YoY	10.2%	7.5%	5.5%	12.6%	-10.5%	-5.9%	3.3%	-8.4%	16.7%	24.5%	3.7%		7.4%
粗利率	23.8%	26.2%	27.2%	26.2%	22.0%	22.5%	23.1%	22.2%	21.8%	23.9%	23.7%		22.9%
販管費	12,269	11,862	11,884	12,782	12,038	12,298	12,926	12,756	12,784	12,640	12,608	74.4%	51,100
YoY	9.5%	5.1%	0.7%	3.6%	-1.9%	3.7%	8.8%	-0.2%	6.2%	2.8%	-2.5%		2.2%
売上比	21.4%	23.6%	22.4%	23.2%	21.7%	22.4%	20.1%	21.4%	19.6%	19.6%	19.3%		20.7%
人件費	4,487	4,270	4,316	4,357	4,462	4,402	4,624	4,445	4,612	4,661	4,571		
YoY	8.0%	3.9%	3.1%	4.6%	-0.6%	3.1%	7.1%	2.0%	3.4%	5.9%	-1.1%		
売上比	7.8%	8.5%	8.1%	7.9%	8.0%	8.0%	7.2%	7.4%	7.1%	7.2%	7.0%		
業務委託料	557	519	471	662	597	639	756	359	601	803	521		
YoY	28.3%	19.9%	-7.1%	50.5%	7.2%	23.1%	60.5%	-45.8%	0.7%	25.7%	-31.1%		
売上比	1.0%	1.0%	0.9%	1.2%	1.1%	1.2%	1.2%	0.6%	0.9%	1.2%	0.8%		
支払手数料	456	543	367	366	326	422	439	457	616	507	404		
YoY	18.4%	10.6%	-24.5%	1.7%	-28.5%	-22.3%	19.6%	24.9%	89.0%	20.1%	-8.0%		
売上比	0.8%	1.1%	0.7%	0.7%	0.6%	0.8%	0.7%	0.8%	0.9%	0.8%	0.6%		
減価償却費	631	658	672	688	633	647	665	681	636	651	678		
YoY	10.3%	8.6%	3.2%	0.4%	0.3%	-1.7%	-1.0%	-1.0%	0.5%	0.6%	2.0%		
売上比	1.1%	1.3%	1.3%	1.2%	1.1%	1.2%	1.0%	1.1%	1.0%	1.0%	1.0%		
広告宣伝費	1,992	1,813	2,107	2,624	1,829	1,784	2,013	2,516	1,890	1,828	2,031		
YoY	-0.1%	-6.0%	-9.3%	-6.9%	-8.2%	-1.6%	-4.5%	-4.1%	3.3%	2.5%	0.9%		
売上比	3.5%	3.6%	4.0%	4.8%	3.3%	3.2%	3.1%	4.2%	2.9%	2.8%	3.1%		
地代家賃	2,153	2,209	2,175	2,241	2,328	2,384	2,494	2,507	2,622	2,591	2,570		
YoY	18.6%	18.7%	15.0%	14.1%	8.1%	7.9%	14.7%	11.9%	12.6%	8.7%	3.0%		
売上比	3.7%	4.4%	4.1%	4.1%	4.2%	4.3%	3.9%	4.2%	4.0%	4.0%	3.9%		
その他	1,989	1,848	1,771	1,852	1,860	2,017	1,932	1,758	1,804	1,595	1,831		
YoY	7.7%	-0.3%	0.5%	-3.0%	-6.5%	9.1%	9.1%	-5.1%	-3.0%	-20.9%	-5.2%		
売上比	3.5%	3.7%	3.3%	3.4%	3.3%	3.7%	3.0%	2.9%	2.8%	2.5%	2.8%		
営業利益	1,404	1,305	2,509	1,704	195	98	1,948	510	1,488	2,794	2,819	126.8%	5,600
YoY	16.8%	35.2%	36.3%	224.0%	-86.1%	-92.5%	-22.4%	-70.1%	663.1%	2,751.0%	44.7%		103.6%
営業利益率	2.4%	2.6%	4.7%	3.1%	0.4%	0.2%	3.0%	0.9%	2.3%	4.3%	4.3%		2.3%
連串差 売上高	13,686	14,176	15,895	16,623	15,823	17,525	7,876	33,568	24,873	24,597	28,121		94,100
粗利益	2,415	2,558	2,646	2,520	3,072	2,463	3,404	2,993	3,412	3,679	3,868		14,700
販管費	2,576	2,578	2,479	2,650	2,889	2,494	2,963	2,937	3,390	3,359	3,583		13,850
営業利益	-161	-20	167	-129	183	-31	442	55	22	320	285		850
Buick HD 償却前営業利益	-230	-42	-199	-294	62	19	-20	145	-150	76	-		-
のれん償却額	104	105	94	120	101	101	100	97	96	91	-		-
のれん償却後	-334	-147	-293	-414	-39	-82	-120	48	-246	-15	-		-
Essendon 償却前営業利益	-	-	-	-	-	-	-	-	106	16	-		-
のれん償却額	-	-	-	-	-	-	-	-	33	55	-		-
のれん償却後	-	-	-	-	-	-	-	-	73	-39	-		-
各種指標 (店舗、台)	18年2月期				19年2月期				20年2月期			20年2月期	
(店舗、台)	Q1	Q2	Q3	Q4	Q1	Q2	Q3	Q4	Q1	Q2	Q3	進捗率	通期会予
店舗数 直営店	474	479	482	488	500	506	512	519	508	499	480	-	489
YoY	11.8%	10.6%	7.6%	6.3%	5.5%	5.6%	6.2%	6.4%	1.6%	-1.4%	-6.3%		-5.8%
加盟店	80	72	73	70	69	69	69	69	63	64	67		-
台数 直営店販売	64,340	49,901	52,001	54,637	63,118	47,387	54,650	52,080	58,053	50,108	53,796	74.5%	217,300
YoY	16.5%	18.6%	0.4%	8.7%	-1.9%	-5.0%	5.1%	-4.7%	-8.0%	5.7%	-1.6%		0.0%
うち小売	32,947	30,032	30,135	32,037	31,925	29,198	32,751	30,653	34,114	33,717	33,745	81.5%	124,600
YoY	40.8%	36.4%	21.3%	27.7%	-3.1%	-2.8%	8.7%	-4.3%	6.9%	15.5%	3.0%		0.1%
小売比率	51.2%	60.2%	58.0%	58.6%	50.6%	61.6%	59.9%	58.9%	58.8%	67.3%	62.7%		57.3%
うち卸売	31,393	19,869	21,866	22,600	31,193	18,189	21,899	21,427	23,939	16,391	20,051	65.1%	92,700
YoY	-1.3%	-0.9%	-19.0%	-10.2%	-0.6%	-8.5%	0.2%	-5.2%	-23.3%	-9.9%	-8.4%		-0.0%
小売台数÷直営店平均店舗数	71	63	63	66	65	58	64	59	66	67	69		255
YoY	26.5%	22.6%	11.2%	19.5%	-8.5%	-7.9%	2.6%	-10.0%	2.8%	15.4%	7.1%		
単体売上÷販売台数	893	1,005	1,019	1,010	881	1,161	1,177	1,146	1,125	1,287	1,212		1,137
YoY	-3.9%	-5.8%	-1.1%	3.9%	-1.4%	15.5%	15.5%	13.5%	27.8%	10.9%	2.9%		
単体粗利÷販売台数	213	264	277	265	194	262	272	255	246	308	287		261
YoY	-5.4%	-9.3%	5.1%	3.6%	-8.8%	-0.9%	-1.7%	-3.9%	26.8%	17.7%	5.4%		
単体社員数	3,464	3,339	3,265	3,039	3,437	3,401	3,328	3,230	3,447	3,321	3,213		
社員÷店舗数	7.3	7.0	6.8	6.2	6.9	6.7	6.5	6.2	6.8	6.7	6.7		
YoY	-4.3%	-7.1%	-6.5%	-9.8%	-5.9%	-3.6%	-4.0%	-0.1%	-1.3%	-1.0%	3.0%		
設備投資額	1,625	2,419	3,082	4,039	1,208	2,187	3,062	3,957	944	1,569	2,219	189.3%	2,500

出所：会社資料よりSR作成

2020年2月期第3四半期決算（2020年1月14日発表）

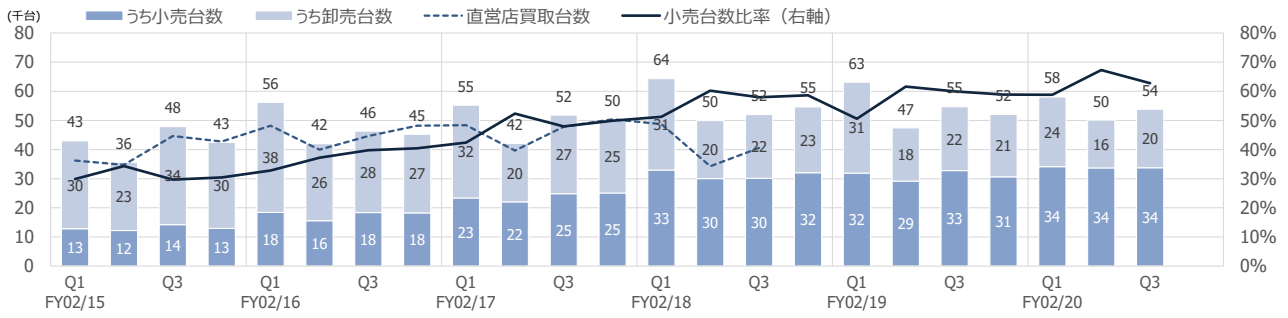
<決算サマリー>

- ▷ 2020年2月期第3四半期累計の業績は売上高が272,574百万円（前年同期比26.1%増）、営業利益が7,728百万円（同2.7倍）、当期利益が3,597百万円（同3.5倍）となった。2020年2月期通期の会社予想（2019年10月4日更新）に変更はなく、売上高341,200百万円（前期比10.3%増）、営業利益6,450百万円（同89.7%増）、当期利益2,200百万円（同5.8倍）の予想。会社計画に対する進捗率は売上高で79.9%（前年同期は69.9%）、営業利益で119.8%（同83.4%）。同社は「消費増税による反動減の影響は収束しつつあるものの、引き続き、反動減が業績へ与える影響を見極める必要がある」ことから業績予想を据え置いたとしている。なお、過去5年間に於いて第4四半期（Q4）営業損益が赤字になったことはない。
- ▷ 第3四半期：9-11月期（Q3）の売上高は93,298百万円（前年同期比29.2%増）、営業利益は3,104百万円（同29.9%増）。セグメント別では日本の売上高が69,808百万円（同18.7%増）、営業利益が3,110百万円（同18.4%増）、豪州の売上高が22,672百万円（同79.7%増）、営業利益98百万円（前年同期は196百万円の損失）。
- ▷ 単体の動向：Q3単体の売上高は65,179百万円（同1.3%増）、売上総利益は15,429百万円（同3.7%増）、営業利益は2,819百万円（同44.7%増）。直営店の販売台数は53,796台（同1.6%減）、うち小売が33,745台（同3.0%増）、卸売が20,051台（同8.4%減）、直営店の期末店舗数は480店（前年同期比32店/6.3%減）であった。消費税率の引き上げなど税制改正前の9月の小売台数は前年同期比35.1%増と伸びたが、10月は17.2%減、11月は4.5%減と反動減となり、小売台数が伸び悩んだ。同社では今期、出退店の基準を厳しくしており、店舗数が純減となったことも小売台数の伸び鈍化に繋がった。1台当たりの売上総利益は287千円（同5.4%増）とQ2の308百万円には及ばなかったが、前年同期比、前々年同期比では採算が改善した。地域特性や車種に即した形への商品設計の細分化や、教育・トレーニングの拡充による販売員の習熟度向上、といった改善策は概ね浸透したと推察される。
- ▷ 豪州セグメント：豪州セグメントの大幅増収は、2018年10月に買収した豪州Essendonのディーラーグループ（ヴィクトリア州）の連結子会社化が主な増収の要因。2019年2月期のQ3には同子会社の実績はPLに反映されず、Q4に5か月分（10月～2月分）が計上された。2015年に買収した西オーストラリア州の子会社の第3四半期累計の業績は、販売台数の増加等により改善しているとのこと。
- ▷ 配当：2020年2月期の年間配当金予想は1.2円/株と期初予想が据え置かれた。同社は「前期の親会社株主に帰属する当期純利益×30%」で算出される金額を配当総額とし、当期の1株当たり配当金を算出する」方法を採用しており、2020年2月期業績の上振れ分は、2021年2月期の配当金に反映される見通し。

四半期業績推移

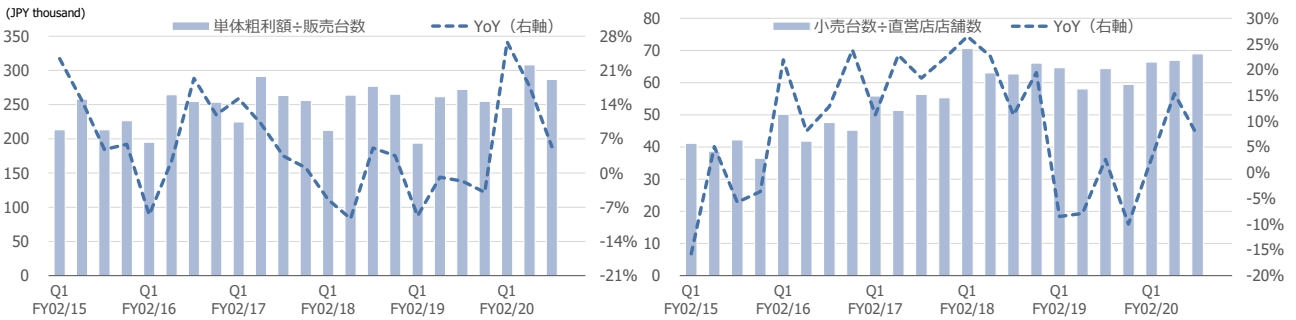


小売台数と卸売台数の推移



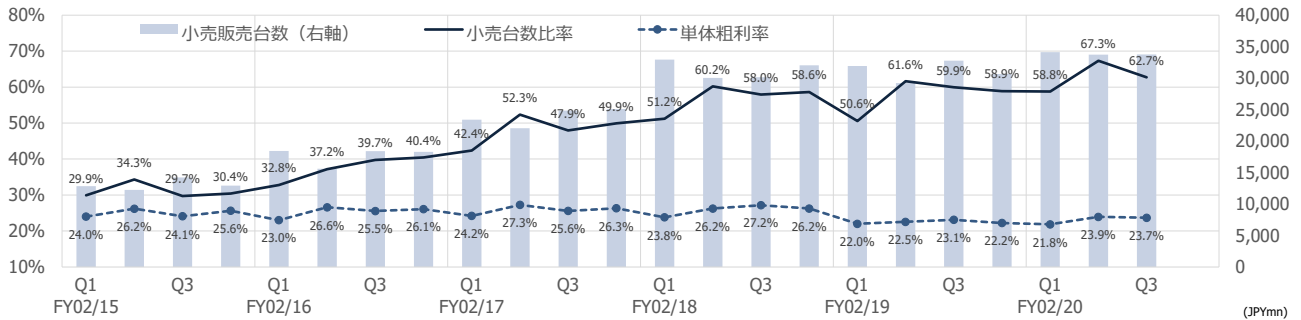
出所：会社資料よりSR作成

1台当たりの売上総利益 (左) と1店舗当たりの売上台数 (右)



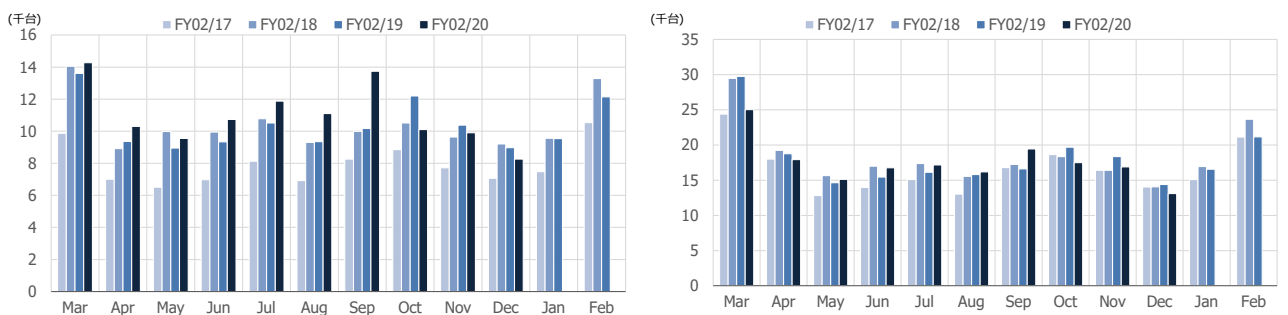
出所：会社資料よりSR作成

小売台数、小売台数比率、粗利率の推移



出所：会社資料よりSR作成

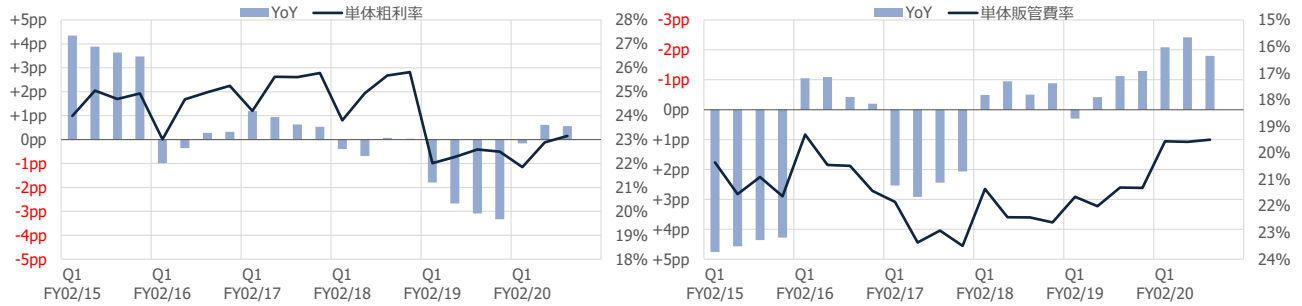
直営店小売販売台数 (左) 直営店車両 (小売+卸売) 販売台数 (右)



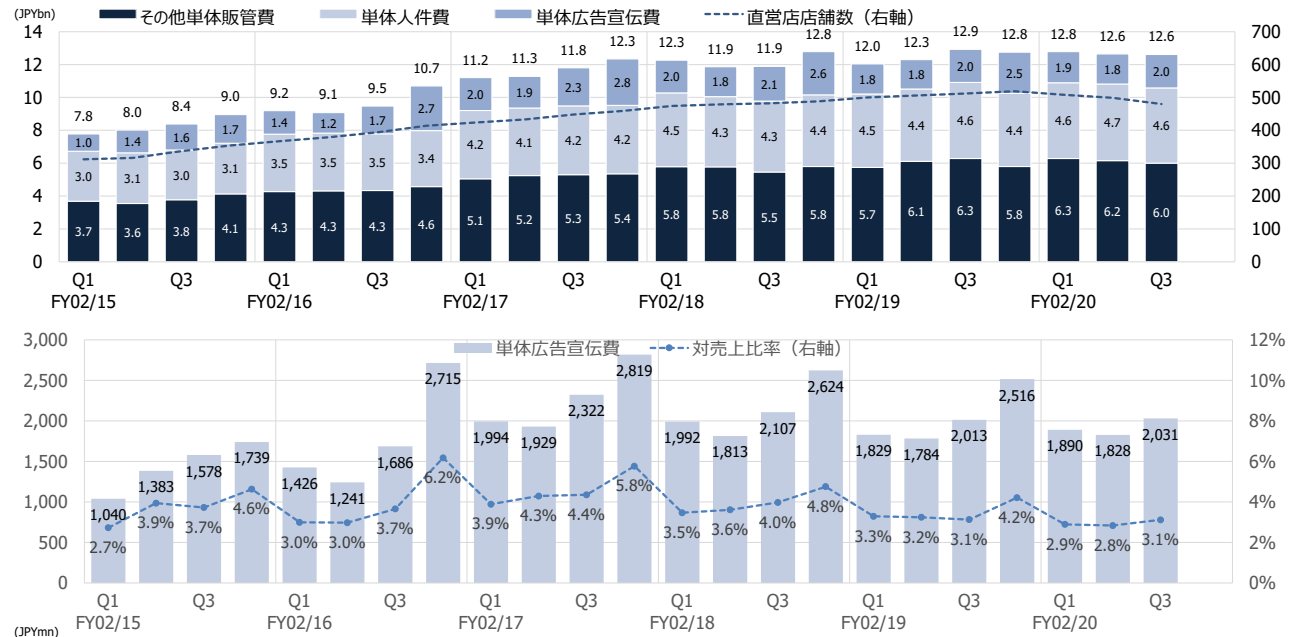
出所：会社資料よりSR作成

参考資料

単体粗利率・販管費率



単体販管費



出所：会社資料よりSR作成

このリサーチメモは、掲載企業の[最新版レポート](#)にも掲載されています。

株式会社シェアードリサーチは今までにない画期的な形で日本企業の基本データや分析レポートのプラットフォーム提供を目指しています。さらに、徹底した分析のもとに顧客企業のレポートを掲載し随時更新しています。

ディスクレーム

本レポートは、情報提供のみを目的としております。投資に関する意見や判断を提供するものでも、投資の勧誘や推奨を意図したものではありません。SR Inc.は、本レポートに記載されたデータの信憑性や解釈については、明示された場合と黙示の場合の両方につき、一切の保証を行わないものとします。SR Inc.は本レポートの使用により発生した損害について一切の責任を負いません。

本レポートの著作権、ならびに本レポートとその他Shared Researchレポートの派生品の作成および利用についての権利は、SR Inc.に帰属します。本レポートは、個人目的の使用においては複製および修正が許されていますが、配布・転送その他の利用は本レポートの著作権侵害に該当し、固く禁じられています。SR Inc.の役員および従業員は、SR Inc.の調査レポートで対象としている企業の発行する有価証券に関して何らかの取引を行っており、または将来行う可能性があります。そのため、SR Inc.の役員および従業員は、該当企業に対し、本レポートの客観性に影響を与える利害を有する可能性があることにご留意ください。

金融商品取引法に基づく表示

本レポートの対象となる企業への投資または同企業が発行する有価証券への投資についての判断につながる意見が本レポートに含まれている場合、その意見は、同企業からSR Inc.への対価の支払と引き換えに盛り込まれたものであるか、同企業とSR Inc.の間に存在する当該対価の受け取りについての約束に基づいたものです。

連絡先

株式会社シェアードリサーチ / Shared Research Inc.
東京都文京区千駄木3-31-12
HP: <https://sharedresearch.jp>
TEL : (03)5834-8787
Email: info@sharedresearch.jp