

当PDF文書は上に示されている企業に関する詳細レポートのアップデート版として作成されたものです。
 詳細レポート全体につきましては弊社ウェブサイトをご覧ください。

2019年7月10日、株式会社良品計画は2020年2月期第1四半期決算を発表した。

累計 (百万円)	18年2月期				19年2月期				20年2月期	20年2月期	
	Q1	Q1-Q2	Q1-Q3	Q1-Q4	Q1	Q1-Q2	Q1-Q3	Q1-Q4	Q1	進捗率	通期会予
営業収益	97,135	182,988	279,951	379,551	106,521	201,275	304,215	409,697	112,328	24.3%	462,000
売上高	96,975	182,601	279,367	378,801	106,307	200,815	303,546	408,848	112,124	24.3%	461,200
YoY	10.9%	13.2%	13.3%	13.9%	9.6%	10.0%	8.7%	7.9%	5.5%		12.8%
売上総利益	47,743	91,183	140,586	191,070	53,311	102,830	155,999	210,531	56,203	24.3%	231,600
YoY	11.4%	12.9%	14.7%	15.7%	11.7%	12.8%	11.0%	10.2%	5.4%		10.0%
売上総利益/売上	49.2%	49.9%	50.3%	50.4%	50.1%	51.2%	51.4%	51.5%	50.1%		50.2%
営業総利益	47,902	91,570	141,170	191,819	53,525	103,290	156,668	211,380	56,408	24.3%	232,400
YoY	11.4%	12.9%	14.6%	15.7%	11.7%	12.8%	11.0%	10.2%	5.4%		9.9%
営業総利益率	49.3%	50.0%	50.4%	50.5%	50.2%	51.3%	51.5%	51.6%	50.2%		50.3%
販管費	36,035	70,440	107,632	146,532	40,206	79,729	121,808	166,636	46,053	25.0%	183,900
YoY	14.1%	14.8%	15.1%	14.9%	11.6%	13.2%	13.2%	13.7%	14.5%		10.4%
売上高販管費比率	37.1%	38.5%	38.4%	38.6%	37.7%	39.6%	40.0%	40.7%	41.0%		39.8%
営業利益	11,867	21,130	33,538	45,286	13,319	23,560	34,859	44,743	10,354	21.3%	48,500
YoY	3.9%	6.9%	13.1%	18.3%	12.2%	11.5%	3.9%	-1.2%	-22.3%		8.4%
営業利益率	12.2%	11.5%	12.0%	11.9%	12.5%	11.7%	11.5%	10.9%	9.2%		10.5%
経常利益	11,522	21,559	34,453	45,985	13,449	23,529	35,720	45,861	9,603	19.7%	48,700
YoY	0.8%	24.0%	18.4%	19.2%	16.7%	9.1%	3.7%	-0.3%	-28.6%		6.2%
経常利益率	11.9%	11.8%	12.3%	12.1%	12.6%	11.7%	11.7%	11.2%	8.5%		10.5%
当期利益	7,841	14,584	23,271	30,113	9,542	18,101	30,309	33,845	6,594	20.7%	31,800
YoY	2.2%	24.5%	16.4%	16.6%	21.7%	24.1%	30.2%	12.4%	-30.9%		-6.0%
当期利益率	8.1%	8.0%	8.3%	7.9%	9.0%	9.0%	10.0%	8.3%	5.9%		6.9%
四半期 (百万円)	18年2月期				19年2月期				20年2月期		
	Q1	Q2	Q3	Q4	Q1	Q2	Q3	Q4	Q1		
営業収益	97,135	85,853	96,962	99,599	106,521	94,753	102,940	105,481	112,328		
売上高	96,975	85,625	96,765	99,434	106,307	94,507	102,730	105,302	112,124		
YoY	10.9%	15.8%	13.6%	15.5%	9.6%	10.4%	6.2%	5.9%	5.5%		
売上総利益	47,743	43,440	49,403	50,483	53,311	49,519	53,168	54,532	56,203		
YoY	11.4%	14.7%	17.9%	18.7%	11.7%	14.0%	7.6%	8.0%	5.4%		
売上総利益/売上	49.2%	50.7%	51.1%	50.8%	50.1%	52.4%	51.8%	51.8%	50.1%		
営業総利益	47,902	43,668	49,599	50,649	53,525	49,764	53,378	54,712	56,408		
YoY	11.4%	14.6%	18.0%	18.6%	11.7%	14.0%	7.6%	8.0%	5.4%		
営業総利益率	49.3%	50.9%	51.2%	50.9%	50.2%	52.5%	51.9%	51.9%	50.2%		
販管費	36,035	34,405	37,191	38,900	40,206	39,523	42,079	44,828	46,053		
YoY	14.1%	15.6%	15.7%	14.1%	11.6%	14.9%	13.1%	15.2%	14.5%		
売上高販管費比率	37.1%	40.1%	38.4%	39.1%	37.7%	41.7%	40.9%	42.5%	41.0%		
営業利益	11,867	9,262	12,407	11,748	13,319	10,241	11,299	9,883	10,354		
YoY	3.9%	11.1%	25.4%	36.2%	12.2%	10.6%	-8.9%	-15.9%	-22.3%		
営業利益率	12.2%	10.8%	12.8%	11.8%	12.5%	10.8%	11.0%	9.4%	9.2%		
経常利益	11,522	10,036	12,893	11,532	13,449	10,079	12,190	10,140	9,603		
YoY	0.8%	68.2%	10.0%	21.8%	16.7%	0.4%	-5.5%	-12.1%	-28.6%		
経常利益率	11.9%	11.7%	13.3%	11.6%	12.6%	10.6%	11.8%	9.6%	8.5%		
当期利益	7,841	6,743	8,687	6,841	9,542	8,558	12,207	3,536	6,594		
YoY	2.2%	66.7%	4.9%	17.2%	21.7%	26.9%	40.5%	-48.3%	-30.9%		
当期利益率	8.1%	7.9%	9.0%	6.9%	9.0%	9.0%	11.9%	3.4%	5.9%		

出所：会社資料よりSR作成

セグメント別 四半期 (百万円)	18年2月期				19年2月期				20年2月期	20年2月期	
	Q1	Q2	Q3	Q4	Q1	Q2	Q3	Q4	Q1	通期会予	通期会予
営業収益	97,135	85,853	96,962	99,599	106,521	94,753	102,940	105,481	112,328	24.3%	462,000
YoY	11.0%	15.7%	13.7%	15.5%	9.7%	10.4%	6.2%	5.9%	5.5%		12.8%
国内事業	64,649	52,774	62,088	55,278	68,830	55,820	64,347	57,271	71,697	26.4%	271,800
YoY	9.2%	13.3%	5.7%	7.9%	6.5%	5.8%	3.6%	3.6%	4.2%		10.4%
既存店増収率	5.0%	11.3%	5.0%	6.5%	4.6%	5.2%	1.9%	3.9%	1.5%		4.1%
海外事業	32,485	33,078	34,873	44,320	37,690	38,933	38,591	48,210	40,630	21.4%	190,200
YoY	14.6%	19.8%	31.3%	26.5%	16.0%	17.7%	10.7%	8.8%	7.8%		16.4%
既存店増収率 (現地通貨基準)	2.1%	2.7%	6.0%	4.9%	1.0%	-0.5%	-1.7%	-1.6%	-1.2%		6.3%
東アジア事業	25,221	25,372	25,778	33,431	29,156	29,417	28,319	35,447	30,821	22.4%	137,400
YoY	14.8%	19.5%	28.9%	26.2%	15.6%	15.9%	9.9%	6.0%	5.7%		12.3%
既存店増収率 (現地通貨基準)	2.3%	1.8%	6.0%	5.2%	1.8%	-1.6%	-3.4%	-3.2%	-3.6%		4.9%
欧米事業	4,393	4,552	5,524	6,754	4,968	5,513	6,228	7,785	5,880	17.0%	34,600
YoY	9.0%	15.6%	32.4%	23.7%	13.1%	21.1%	12.7%	15.3%	18.4%		41.3%
既存店増収率 (現地通貨基準)	2.0%	7.4%	5.9%	2.8%	-0.4%	0.6%	0.6%	5.3%	2.9%		12.1%
西南アジア・オセアニア事業	2,870	3,153	3,570	4,134	3,565	4,002	4,044	4,977	3,929	21.6%	18,200
YoY	22.8%	29.4%	48.9%	34.0%	24.2%	26.9%	13.3%	20.4%	10.2%		9.7%
既存店増収率 (現地通貨基準)	0.7%	3.9%	6.3%	3.4%	4.3%	4.5%	2.3%	-0.8%	10.0%		7.6%
その他	0	0	0	0	0	0	1	-	-		-
営業利益	11,867	9,262	12,407	11,748	13,319	10,241	11,299	9,883	10,354	21.3%	48,500
YoY	3.9%	11.1%	25.4%	36.2%	12.2%	10.6%	-8.9%	-15.9%	-22.3%		8.4%
営業利益率	12.2%	10.8%	12.8%	11.8%	12.5%	10.8%	11.0%	9.4%	9.2%		10.5%
国内事業	8,772	6,234	8,887	4,657	8,882	5,576	7,114	3,511	7,831	29.4%	26,600
YoY	22.9%	64.5%	14.7%	42.2%	1.3%	-10.6%	-20.0%	-24.6%	-11.8%		6.0%
営業利益率	13.6%	11.8%	14.3%	8.4%	12.9%	10.0%	11.1%	6.1%	10.9%		9.8%
海外事業	2,912	2,904	3,315	6,958	4,181	4,568	4,095	6,329	2,364	11.0%	21,500
YoY	-29.3%	-34.6%	66.8%	34.1%	43.6%	57.3%	23.5%	-9.0%	-43.5%		12.1%
営業利益率	9.0%	8.8%	9.5%	15.7%	11.1%	11.7%	10.6%	13.1%	5.8%		11.3%
東アジア事業	3,221	3,870	3,361	6,407	4,399	4,792	4,144	6,477	3,342	16.1%	20,700
YoY	-28.5%	-18.9%	45.0%	31.9%	36.6%	23.8%	23.3%	1.1%	-24.0%		4.5%
営業利益率	12.8%	15.3%	13.0%	19.2%	15.1%	16.3%	14.6%	18.3%	10.8%		15.1%
欧米事業	-330	-778	-139	350	-273	-336	-205	-337	-1,000		-100
YoY	-	-	-	18.6%	-	-	-	-	-		-
営業利益率	-7.5%	-17.1%	-2.5%	5.2%	-5.5%	-6.1%	-3.3%	-4.3%	-17.0%		-0.3%
西南アジア・オセアニア事業	21	-187	94	200	55	112	157	189	23	2.6%	900
YoY	-40.0%	-	84.3%	488.2%	161.9%	-	67.0%	-5.5%	-58.2%		75.4%
営業利益率	0.7%	-5.9%	2.6%	4.8%	1.5%	2.8%	3.9%	3.8%	0.6%		4.9%
その他	93	144	176	127	132	59	218	76	155		400
調整額	89	-19	27	5	122	37	-128	-33	2		-

販管費 四半期 (百万円)	18年2月期				19年2月期				20年2月期
	Q1	Q2	Q3	Q4	Q1	Q2	Q3	Q4	Q1
販管費	36,035	34,405	37,191	38,900	40,206	39,523	42,079	44,828	46,053
YoY	14.1%	15.6%	15.7%	14.1%	11.6%	14.9%	13.1%	15.2%	14.5%
売上比	37.2%	40.2%	38.4%	39.1%	37.8%	41.8%	41.0%	42.6%	41.1%
宣伝費	1,536	1,173	1,480	1,739	1,612	1,314	1,748	2,302	2,014
YoY	16.0%	18.1%	3.0%	22.6%	4.9%	12.0%	18.1%	32.4%	24.9%
売上比	1.6%	1.4%	1.5%	1.7%	1.5%	1.4%	1.7%	2.2%	1.8%
運送・配送費	4,215	3,393	3,792	3,889	4,549	3,908	4,562	4,825	5,729
YoY	17.9%	12.7%	10.3%	12.9%	7.9%	15.2%	20.3%	24.1%	25.9%
売上比	4.3%	4.0%	3.9%	3.9%	4.3%	4.1%	4.4%	4.6%	5.1%
人件費	11,666	12,265	12,406	13,513	13,602	14,193	14,487	15,277	15,345
YoY	12.2%	16.5%	16.3%	14.8%	16.6%	15.7%	16.8%	13.1%	12.8%
売上比	12.0%	14.3%	12.8%	13.6%	12.8%	15.0%	14.1%	14.5%	13.7%
借地借家料	9,051	8,538	9,279	9,539	10,046	9,560	10,223	10,826	9,604
YoY	9.2%	13.3%	15.3%	11.8%	11.0%	12.0%	10.2%	13.5%	-4.4%
売上比	9.3%	10.0%	9.6%	9.6%	9.4%	10.1%	10.0%	10.3%	8.6%
減価償却・のれん償却	2,249	2,324	2,439	2,498	2,535	2,639	2,750	2,790	4,147
YoY	11.2%	14.9%	18.5%	11.7%	12.7%	13.6%	12.8%	11.7%	63.6%
売上比	2.3%	2.7%	2.5%	2.5%	2.4%	2.8%	2.7%	2.6%	3.7%
その他	7,315	6,709	7,793	7,720	7,859	7,906	8,305	8,806	9,212
YoY	22.8%	18.1%	19.7%	15.6%	7.4%	17.8%	6.6%	14.1%	17.2%
売上比	7.5%	7.8%	8.1%	7.8%	7.4%	8.4%	8.1%	8.4%	8.2%

販管費 四半期 (百万円)	18年2月期				19年2月期				20年2月期
	Q1	Q2	Q3	Q4	Q1	Q2	Q3	Q4	Q1
棚卸資産	68,688	72,034	76,109	74,473	71,802	75,567	86,818	88,266	95,955
YoY	22.2%	19.0%	15.1%	2.5%	4.5%	4.9%	14.1%	18.5%	33.6%
回転日数	131.0	152.2	142.7	140.4	125.9	149.5	149.5	157.3	150.3
期末為替レート (JPY/USD)	112.2	112.0	112.7	113.0	106.2	110.5	113.6	111.0	111.0
前四半期末比	-3.7%	-0.2%	0.7%	0.2%	-6.0%	4.0%	2.7%	-2.3%	-0.0%
期末為替レート (JPY/CNY)	16.29	16.49	16.96	17.29	16.92	16.66	16.50	16.16	16.47
前四半期末比	-2.8%	1.2%	2.9%	1.9%	-2.1%	-1.5%	-1.0%	-2.1%	1.9%

出所：会社資料よりSR作成、表の数値が会社資料とは異なる場合があるが、四捨五入により生じた相違であることに留意

2020年2月期第1四半期決算（2019年7月10日発表）

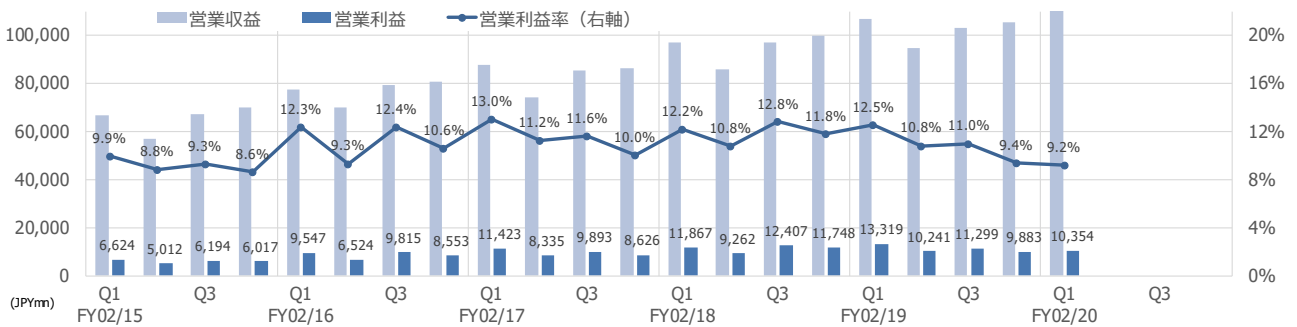
<決算サマリー>

- ▷ 2020年2月期第1四半期（3-5月期、Q1）の営業収益は112,328百万円（前年同期比5.5%増）、売上総利益は56,203百万円（同5.4%増）、営業利益は10,354百万円（同22.3%減）、当期利益（親会社に帰属する当期純利益）は6,594百万円（同30.9%減）であった。同日開催された電話会議では、Q1の落ち込みがボトムとなり、Q2以降は回復へ向かう可能性が高いとの示唆があった。
- ▷ 単体：単体の営業収益は87,196百万円（同8.5%増）、売上総利益は34,467百万円（同4.9%増）、営業利益は7,797百万円（同19.6%減）。直営店売上高は前年同期比6.4%増（客数14.6%増/客単価7.1%減、販売数量11.0%増/平均単価4.1%減）。Web売上高は同13.5%増、卸売が同14.3%減（FamilyMart向けがなくなったことが主因）、輸出が同35.6%増。一部商品の価格見直しで客数、販売数量が増加し売上成長を牽引、売上総利益も増加した。しかし、販管費が同14.4%増（人件費11.8%増、運送費22.7%増、借地借家料10.7%増など）と伸び、販管費をカバーするだけの売上、売上総利益の増加には至らなかった。
- ▷ Q1の会社計画（非公表）に対して、売上高は若干届かなかったものの、想定よりも採算は良く売上総利益は計画をやや上回ったとのこと。しかし、在庫増に伴う倉庫費の増加などがあり、営業利益は若干の未達。Q2以降の業績回復のドライバーは、1) 銀座店（2019年4月オープン）などQ1にオープンした店のフル寄与が始まること、2) 既存店の売上が勢いを増し始めていること（6月の直営既存店売上は6.2%増）、3) 新たな物流コストの削減に着手したこと（店舗配送回数の削減、宅配のデュアルソース化など）など。なお、Q1の売上総利益の過達分は価格の適正化などに活用、在庫の適正化を加速させるという。
- ▷ 商品別：商品別売上高（単体）は、衣服雑貨が同16.9%増（「フレンチリネン」シリーズの牽引で紳士服を中心に増加）、生活雑貨が同3.2%増（家具が減少するも、タオルやスリッパが増加）、食品が同9.9%増（「バターチキンカレー」などレトルト食品が牽引）。
- ▷ 東アジア事業：東アジアの営業収益は30,821百万円（同5.7%増）、営業利益は3,342百万円（同24.0%減）。現地通貨ベースの売上高は同9.2%増。中国の既存店売上高が同4.9%減（現地通貨ベース）と伸び悩み、2019年2月期Q2の賃上げを吸収できていないこと、在庫増で物流費（倉庫を含む）が増加したこと、販促費を積み増していることが減益の主な要因。
- ▷ 足元では、現地マネジメントの変更とともに実施した諸施策の効果が表れ始めており、Q2（4-6月）の既存店売上は前年同期並みを確保できる見通しという。販売回復に向けた諸施策に加え、マクロ環境の改善も寄与しているもよう。中国では今後、店舗当たりの人件費を削減する方針。セルフレジの活用にめどが立ち、1店舗当たりの必要人員数を減らせる見通しが立ったという。中国でも在庫が多い状態が続いているが、在庫増の主な要因は化粧品などHealth & Beauty商品の意図的な在庫の積み増し。衣料品や生活雑貨の一部の在庫もやや過多だが、販促施策等で減らす方針。
- ▷ 欧米事業：欧米事業の営業収益は5,880百万円（同18.4%増）、営業損失は1,000百万円（前年同期は273百万円の損失）。欧州では進出準備費用、広告宣伝費が増加したが、黒字の体質は維持できているとのこと。米国では新店オープンに関連する費用や物流コストの増加で損失が膨らんだ。米国事業はリスクの残る状態が続いている。
- ▷ 西南アジア・オセアニア事業：西南アジア・オセアニア事業の営業収益は3,929百万円（同10.2%増）、営業利益は23百万円（同58.2%減）。シンガポールでは売上高が伸び悩んだが、マレーシアやオーストラリアでは売上高が増加した。
- ▷ 在庫：棚卸資産は95,955百万円と同33.6%増となった。在庫増の主な要因は、1) 中国での化粧品等の意図的な在庫の積み上げ（季節商品ではないため時間をかけて売ることができる）、2) 2019年春夏物の納入が想定よりも遅れたこと

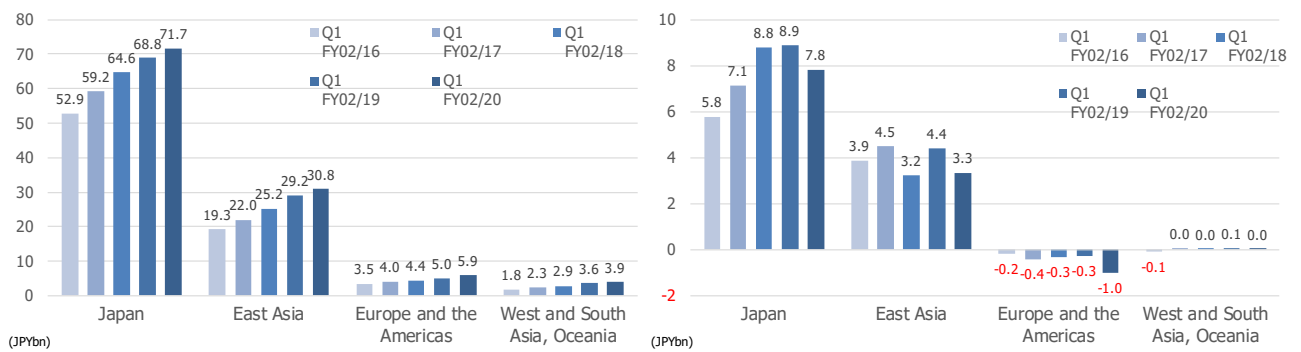
に伴う販売機会の逸失（価格を下げて対応する必要がある）、3）既存店販売がやや想定を下回ったこと、による。同社では販促等も行い、2020年2月期末までに適正化したいとしている。

- ▷ 予想据え置き：2020年2月期の会社予想は上期予想、通期予想とも据え置かれた。同社は、上期については利益計画に若干届かない可能性があるものの、通期については、1）日本における物流コストの削減、2）中国における店舗当たりの人件費の削減、3）その他のコスト削減策（トータル30項目の経費削減策）など期初計画に織り込んでいなかった追加の諸施策の効果もあり、利益計画は達成可能だろうとしている。

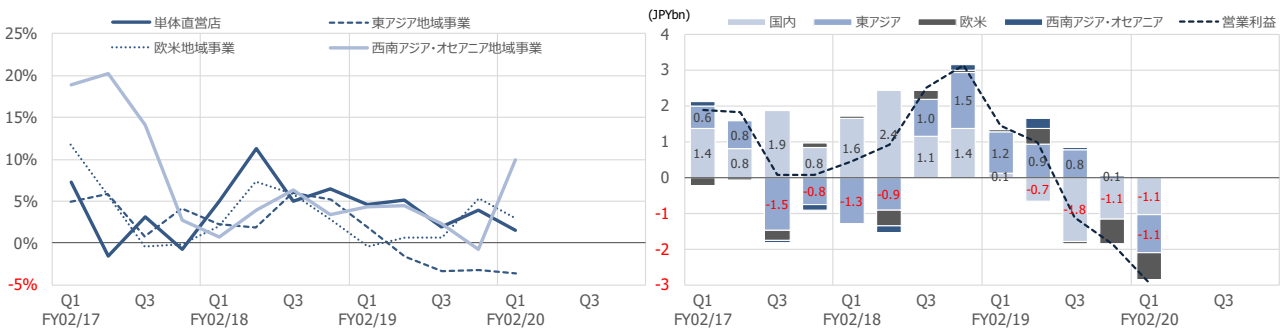
連結業績推移（百万円）



左図：セグメント別営業収益（十億円）、右図：同営業利益（十億円）

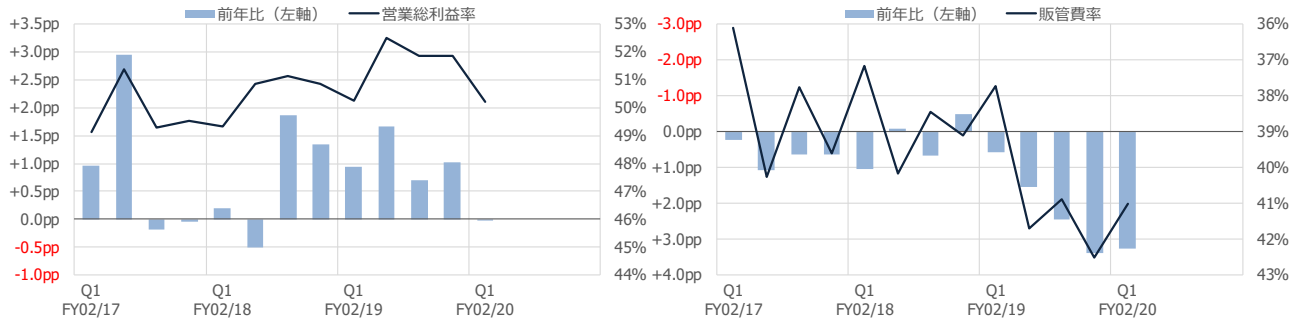


既存店増収率（左）、営業利益前年比増減（右、十億円）



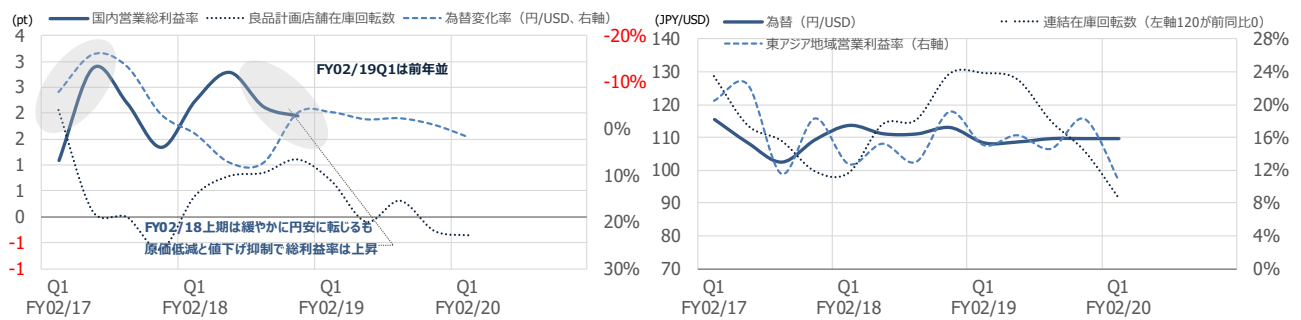
出所：会社資料よりSR作成

営業総利益率（左）、販管費率（右）前年比

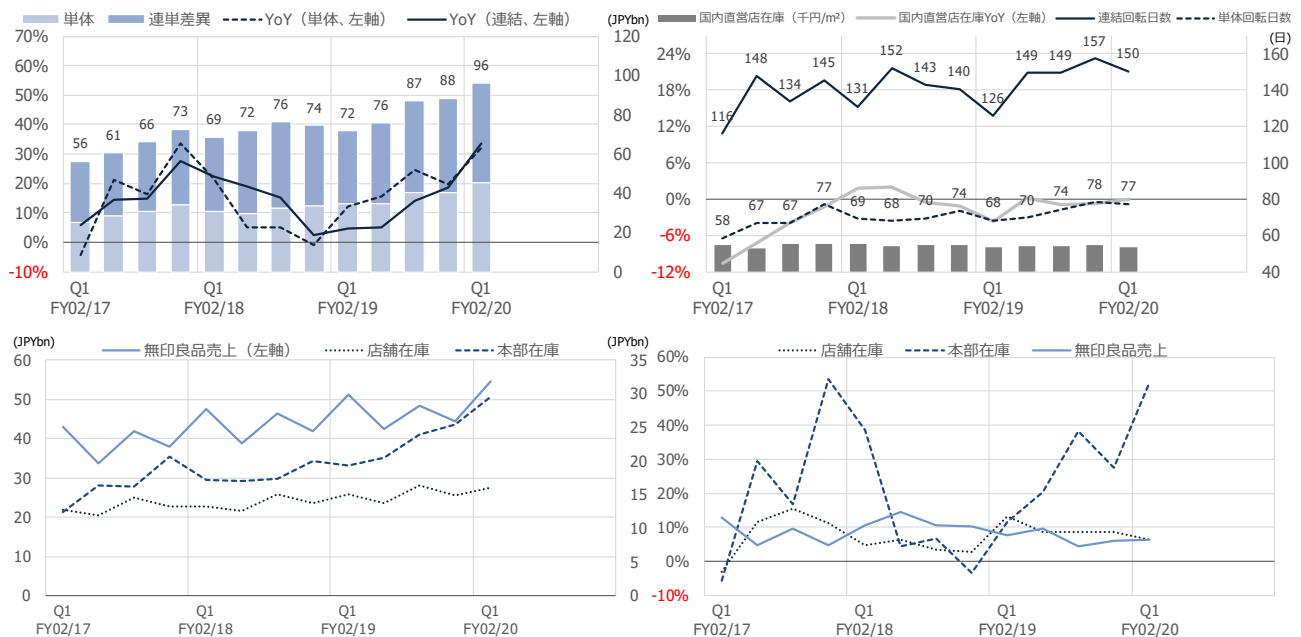


出所：会社資料よりSR作成

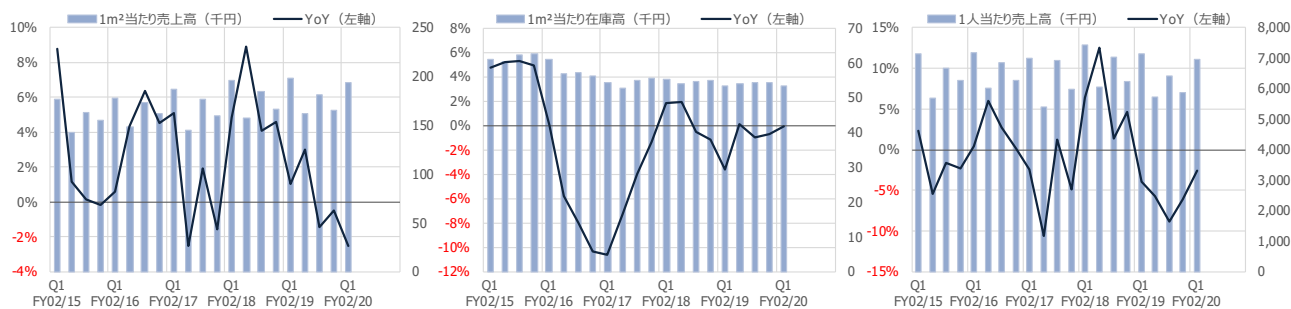
国内営業総利益率（左：Q1非開示）、東アジア事業営業利益率（右）



在庫推移



出所：会社資料よりSR作成

無印良品直営店1m²当たり売上 (左) 在庫高 (中)、直営店一人当たり売上 (右)


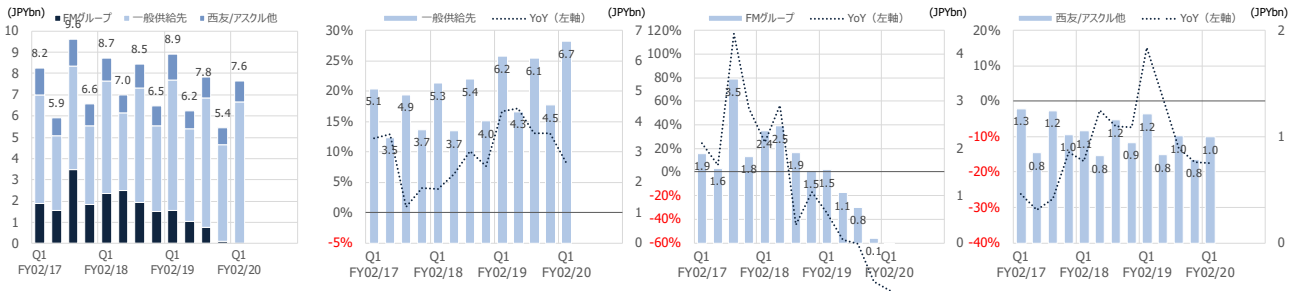
出所：会社資料よりSR作成

国内事業

国内事業 (百万円)	18年2月期				19年2月期				20年2月期
	Q1	Q2	Q3	Q4	Q1	Q2	Q3	Q4	Q1
営業収益	64,649	52,774	62,088	55,278	68,830	55,820	64,347	57,271	71,697
YoY	9.2%	13.3%	5.7%	7.9%	6.5%	5.8%	3.6%	3.6%	4.2%
直営既存店増収率	5.0%	11.3%	5.0%	6.5%	4.6%	5.9%	1.9%	3.9%	1.5%
衣服雑貨	4.5%	13.9%	13.8%	16.5%	9.6%	10.3%	5.1%	5.5%	3.3%
生活雑貨	5.3%	9.8%	-0.3%	0.6%	0.7%	1.1%	-2.7%	1.4%	-1.7%
食品	4.5%	8.8%	-	4.1%	9.8%	16.6%	15.9%	11.3%	13.9%
客数	4.4%	9.0%	4.0%	7.3%	8.3%	7.9%	8.0%	7.5%	8.4%
衣服雑貨	6.8%	15.1%	15.1%	22.2%	15.4%	11.6%	10.8%	9.3%	8.7%
生活雑貨	6.7%	10.4%	4.1%	5.9%	8.0%	7.5%	8.3%	8.4%	9.4%
食品	3.0%	6.4%	-0.5%	4.3%	7.4%	9.3%	9.0%	6.9%	11.2%
客単価	0.6%	2.1%	0.9%	-0.7%	-3.4%	-1.9%	-5.7%	-3.4%	-6.4%
衣服雑貨	-2.2%	-1.1%	-1.2%	-4.6%	-5.0%	-1.2%	-5.2%	-3.5%	-4.9%
生活雑貨	-1.3%	-0.5%	-4.2%	-5.0%	-6.8%	-6.0%	-10.2%	-6.5%	-10.1%
食品	1.5%	2.2%	0.5%	-0.2%	2.2%	6.7%	6.3%	4.2%	2.5%
営業利益	8,772	6,234	8,887	4,657	8,882	5,576	7,114	3,511	7,831
YoY	22.9%	64.5%	14.7%	42.2%	1.3%	-10.6%	-20.0%	-24.6%	-11.8%
営業利益率	13.6%	11.8%	14.3%	8.4%	12.9%	10.0%	11.1%	6.1%	10.9%
無印良品直営店舗数	332	334	338	335	340	341	348	348	359
出店	5	2	6	1	5	1	7	4	11
退店	-1	-	-2	-4	-	-	-	-4	-
売場面積 (期末、m ²)	245,627	247,262	255,018	253,409	262,059	263,303	271,392	270,568	290,835
YoY	4.7%	5.3%	6.0%	5.5%	6.7%	6.5%	6.4%	6.8%	11.0%
売場面積÷店舗数	740	740	754	756	771	772	780	777	810
YoY	1.5%	1.8%	2.9%	3.2%	4.2%	4.3%	3.4%	2.8%	5.1%
売場面積 (期中平均)	242,921	244,652	246,955	248,634	258,908	260,554	262,499	264,547	282,601
YoY	5.4%	5.3%	5.6%	5.5%	6.6%	6.5%	6.3%	6.4%	9.2%
1m ² 当たり売上 (千円)	196	158	184	167	198	162	182	166	193
YoY	4.9%	8.9%	4.1%	4.6%	1.0%	3.0%	-1.4%	-0.5%	-2.5%
1m ² 当たり在庫 (千円)	55	54	55	55	53	54	54	55	53
YoY	1.9%	2.0%	-0.5%	-1.1%	-3.6%	0.2%	-0.9%	-0.7%	-0.1%
1人当たり売上 (千円)	7,438	6,057	7,023	6,242	7,148	5,713	6,408	5,857	6,961
YoY	6.4%	12.5%	1.4%	4.6%	-3.9%	-5.7%	-8.8%	-6.2%	-2.6%
人件費	6,687	7,033	7,166	7,537	8,300	8,496	8,678	9,001	9,277
YoY	7.0%	10.3%	9.8%	9.6%	24.1%	20.8%	21.1%	19.4%	11.8%
従業員+パートタイム (人)	7,459	7,486	7,486	7,845	8,985	9,140	9,076	9,203	9,621
従業員	1,829	1,842	1,842	2,035	2,184	2,184	2,265	2,334	2,305
パートタイム (8時間換算)	5,630	5,644	5,644	5,810	6,801	6,956	6,811	6,969	7,316
一人当たり人件費 (千円)	897	936	957	845	924	914	970	939	964
YoY	2.6%	8.0%	10.1%	-1.8%	3.0%	-2.4%	1.3%	11.2%	4.4%

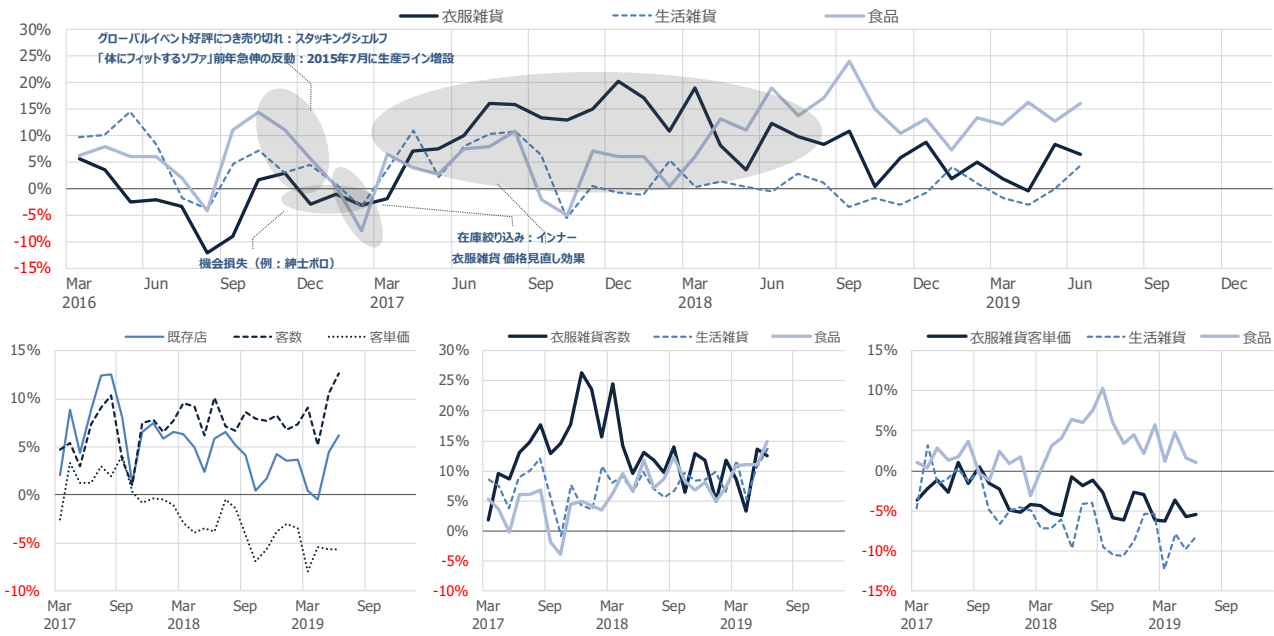
出所：会社資料よりSR作成

左：単体供給事業売上、中左：一般供給先、中右：FMグループ、右：西友/アスクル他（十億円）



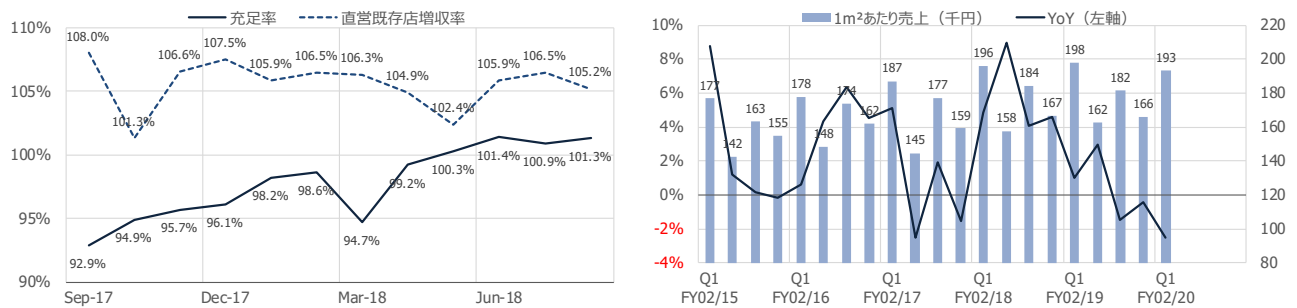
出所：会社資料よりSR作成

既存店売上



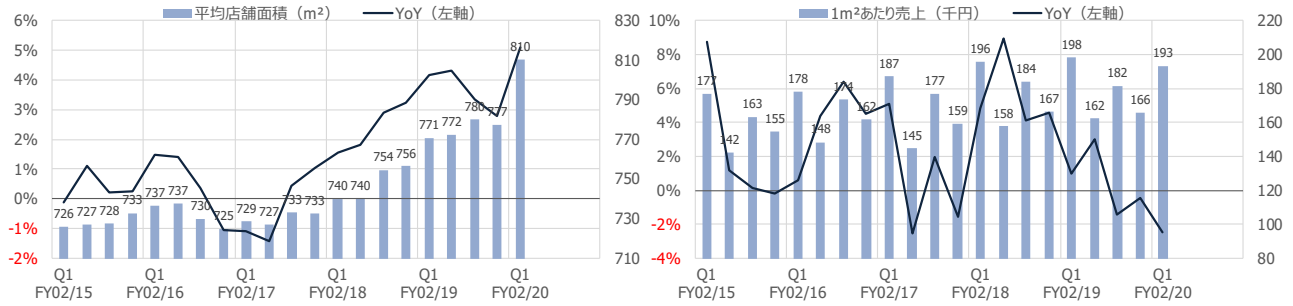
出所：会社資料よりSR作成

充足率



出所：会社資料よりSR作成

平均店舗面積 (左)、1m²あたり売上 (右)



出所：会社資料よりSR作成

WEB事業売上



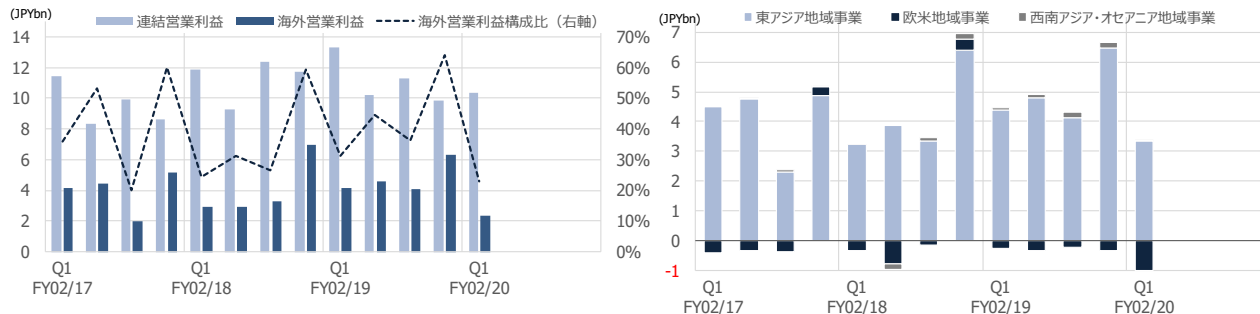
出所：会社資料よりSR作成

海外事業

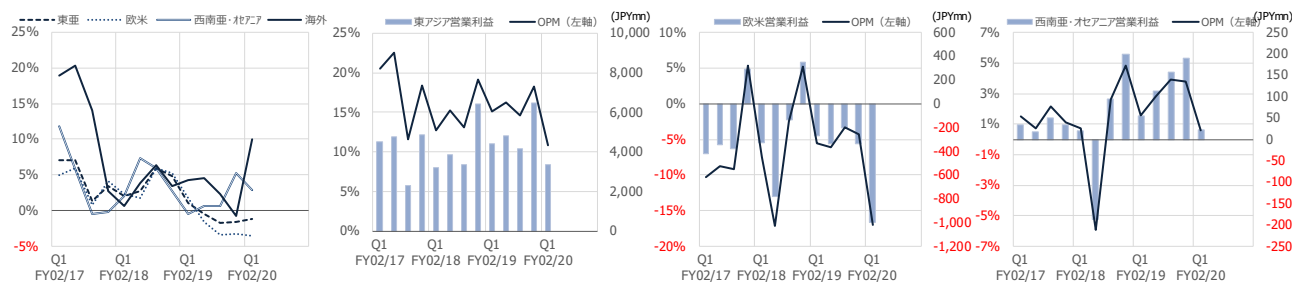
海外事業 (百万円)	18年2月期				19年2月期				20年2月期
	Q1	Q2	Q3	Q4	Q1	Q2	Q3	Q4	Q1
営業収益	32,485	33,078	34,873	44,320	37,690	38,933	38,591	48,210	40,630
YoY	14.6%	19.8%	31.3%	26.5%	16.0%	17.7%	10.7%	8.8%	7.8%
YoY (現地通貨ベース)	18.2%	18.0%	19.0%	16.0%	13.9%	15.3%	10.4%	11.5%	11.5%
YoY (既存店、現地通貨ベース)	2.1%	2.7%	6.0%	4.9%	1.0%	-0.5%	-1.7%	-1.6%	-1.2%
東アジア地域	25,221	25,372	25,778	33,431	29,156	29,417	28,319	35,447	30,821
YoY	14.8%	19.5%	28.9%	26.2%	15.6%	15.9%	9.9%	6.0%	5.7%
YoY (現地通貨ベース)	18.2%	17.9%	18.3%	18.3%	14.0%	12.6%	10.2%	8.8%	9.2%
YoY (既存店、現地通貨ベース)	2.3%	1.8%	6.0%	5.2%	1.8%	-1.6%	-3.4%	-3.2%	-3.6%
欧米地域	4,393	4,552	5,524	6,754	4,968	5,513	6,228	7,785	5,880
YoY	9.0%	15.6%	32.4%	23.7%	13.1%	21.1%	12.7%	15.3%	18.4%
YoY (現地通貨ベース)	15.1%	13.8%	16.0%	18.2%	9.0%	19.8%	13.2%	18.3%	24.9%
YoY (既存店、現地通貨ベース)	2.0%	7.4%	5.9%	2.8%	-0.4%	0.6%	0.6%	5.3%	2.9%
西南アジア・オセアニア地域	2,870	3,153	3,570	4,134	3,565	4,002	4,044	4,977	3,929
YoY	22.8%	29.4%	48.9%	34.0%	24.2%	26.9%	13.3%	20.4%	10.2%
YoY (現地通貨ベース)	24.2%	25.9%	30.1%	30.1%	20.8%	31.3%	8.0%	21.7%	12.3%
YoY (既存店、現地通貨ベース)	0.7%	3.9%	6.3%	3.4%	4.3%	4.5%	2.3%	-0.8%	10.0%
営業利益	2,912	2,904	3,315	6,958	4,181	4,568	4,095	6,329	2,364
YoY	-29.3%	-34.6%	66.8%	34.1%	43.6%	57.3%	23.5%	-9.0%	-43.5%
営業利益率	9.0%	8.8%	9.5%	15.7%	11.1%	11.7%	10.6%	13.1%	5.8%
東アジア地域	3,221	3,870	3,361	6,407	4,399	4,792	4,144	6,477	3,342
YoY	-28.5%	-18.9%	45.0%	31.9%	36.6%	23.8%	23.3%	1.1%	-24.0%
営業利益率	12.8%	15.3%	13.0%	19.2%	15.1%	16.3%	14.6%	18.3%	10.8%
欧米地域	-330	-778	-139	350	-273	-336	-205	-337	-1,000
YoY	-	-	-	18.6%	-	-	-	-	-
営業利益率	-7.5%	-17.1%	-2.5%	5.2%	-5.5%	-6.1%	-3.3%	-4.3%	-17.0%
西南アジア・オセアニア地域	21	-187	94	200	55	112	157	189	23
YoY	-40.0%	-	84.3%	488.2%	161.9%	-	67.0%	-5.5%	-58.2%
営業利益率	0.7%	-5.9%	2.6%	4.8%	1.5%	2.8%	3.9%	3.8%	0.6%
店舗数(ライセンス含む)	408	422	439	457	456	468	482	497	502
東アジア地域	283	293	306	319	322	331	345	358	361
欧米地域	71	70	71	72	68	68	66	67	68
西南アジア・オセアニア地域	54	59	62	66	66	69	71	72	73

出所：会社資料よりSR作成

海外事業営業利益 (十億円)



各地域事業の既存店増収率 (左) 営業利益・率



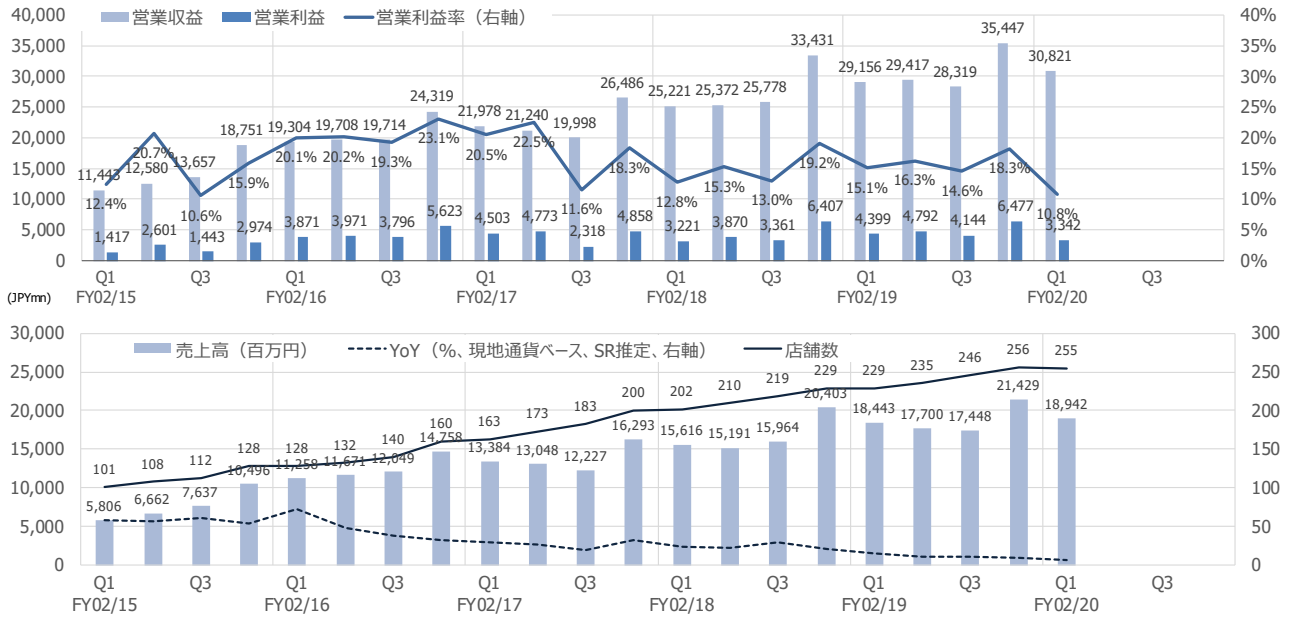
出所：会社資料よりSR作成

東アジア地域事業 (決算期：12月)

東アジア事業 (百万円)	18年2月期				19年2月期				20年2月期
	Q1	Q2	Q3	Q4	Q1	Q2	Q3	Q4	Q1
営業収益	25,221	25,372	25,778	33,431	29,156	29,417	28,319	35,447	30,821
YoY	14.8%	19.5%	28.9%	26.2%	15.6%	15.9%	9.9%	6.0%	5.7%
現地通貨売上	18.2%	17.9%	18.3%	18.3%	14.0%	12.6%	10.2%	8.8%	9.2%
現地通貨売上、既存店	2.3%	1.8%	6.0%	5.2%	1.8%	-1.6%	-3.4%	-3.2%	-3.6%
中国	15,616	15,191	15,964	20,403	18,443	17,700	17,448	21,429	18,942
YoY	16.7%	16.4%	30.6%	25.2%	18.1%	16.5%	9.3%	5.0%	2.7%
現地通貨売上	24.0%	22.6%	29.6%	20.9%	14.8%	10.4%	10.8%	9.1%	7.2%
現地通貨売上、既存店	5.8%	1.8%	7.1%	4.0%	1.8%	-2.2%	-4.1%	-3.9%	-4.9%
香港	3,686	3,504	3,721	4,541	4,212	3,892	3,842	5,016	-
YoY	0.2%	10.7%	15.7%	18.8%	14.3%	11.1%	3.3%	10.5%	-
台湾	3,765	3,941	3,457	5,124	3,608	4,163	3,710	5,022	-
YoY	11.1%	22.2%	25.6%	24.3%	-4.2%	5.6%	7.3%	-2.0%	-
韓国	2,152	2,737	2,636	3,363	2,891	3,663	3,319	3,980	-
YoY	41.4%	51.6%	46.4%	49.7%	34.3%	33.8%	25.9%	18.3%	-
営業利益	3,221	3,870	3,361	6,407	4,399	4,792	4,144	6,477	3,342
YoY	-28.5%	-18.9%	45.0%	31.9%	36.6%	23.8%	23.3%	1.1%	-24.0%
営業利益率	12.8%	15.3%	13.0%	19.2%	15.1%	16.3%	14.6%	18.3%	10.8%
店舗数(ライセンス含む)	283	293	306	319	322	331	345	358	361
中国	202	210	219	229	229	235	246	256	255
香港	16	17	18	19	19	19	19	20	21
台湾	43	43	44	45	45	47	47	48	48
韓国	22	23	25	26	29	30	33	34	37

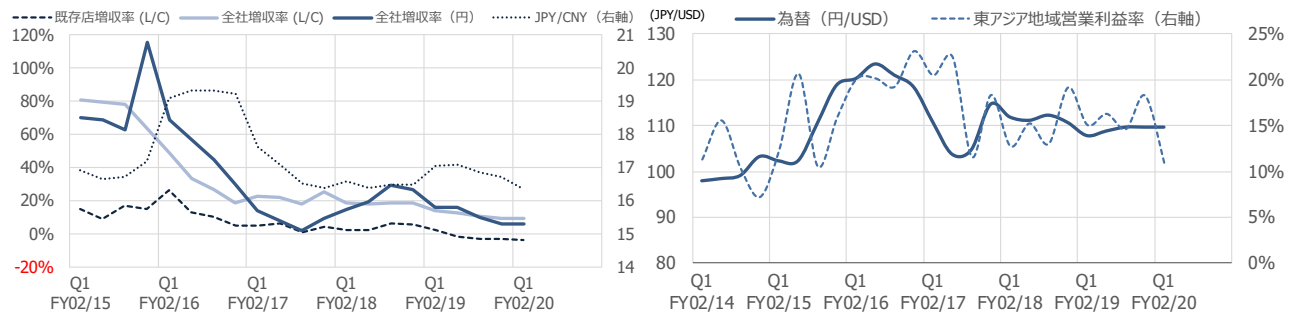
出所：会社資料よりSR作成

上：東アジア地域事業（百万円）、下：中国売上高及び店舗数（百万円、店）

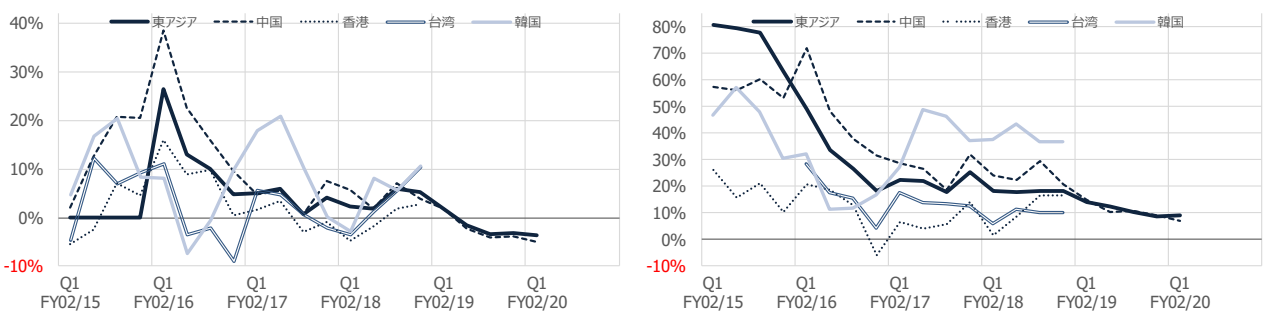


出所：会社資料よりSR作成

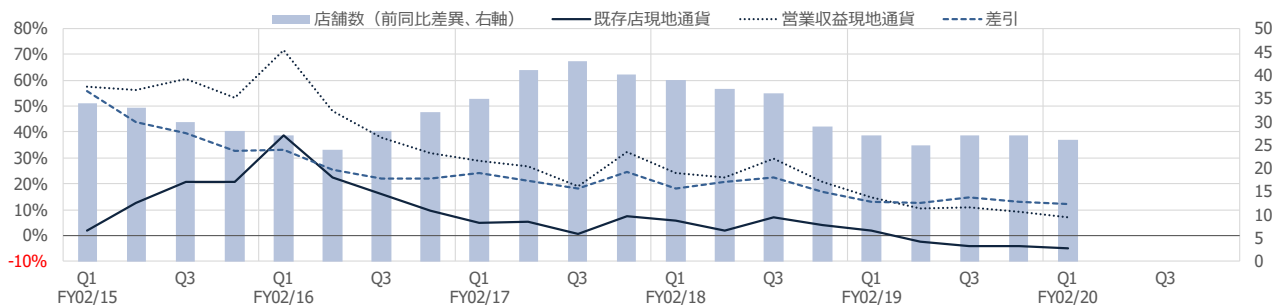
東アジア既存店増収率等（左）及び営業利益率（右）



東アジア既存店増収率（左）及び全店増収率（現地通貨）



出所：会社資料よりSR作成

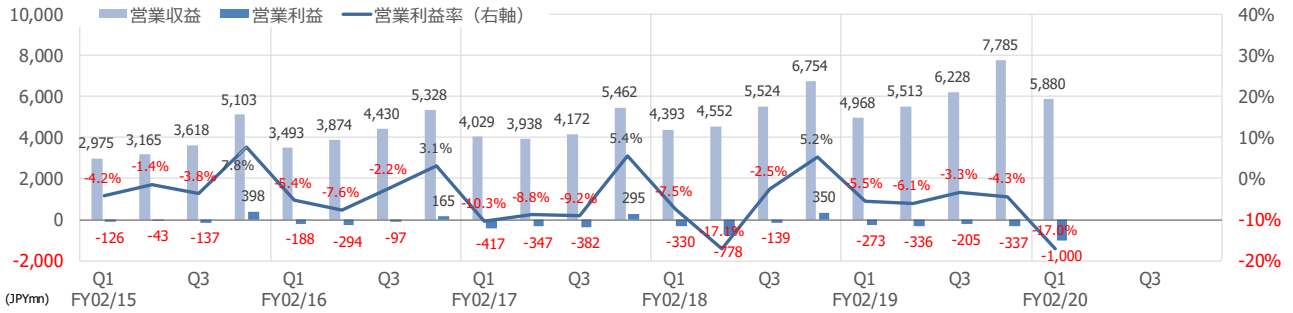
中国既存店増収率、営業収益増収率、店舗数の前年比


出所：会社資料よりSR作成

欧米地域事業 (決算期：欧州は1月、北米は12月)

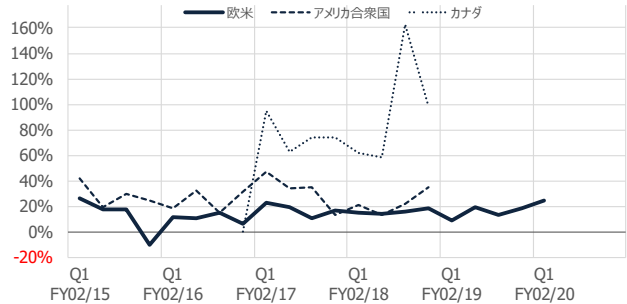
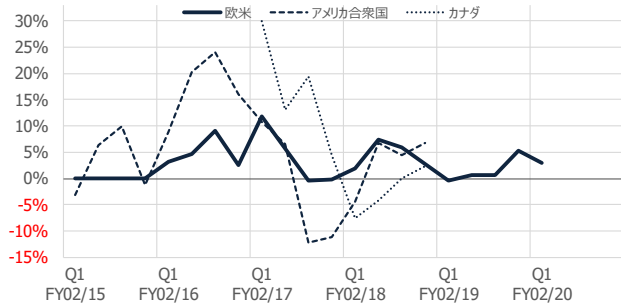
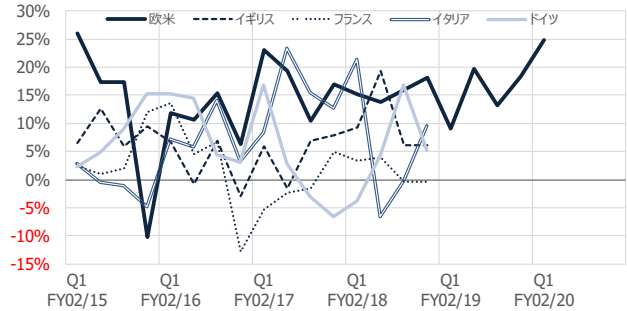
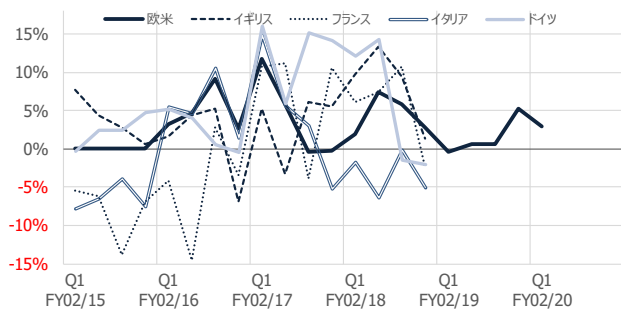
欧米事業 (百万円)	18年2月期				19年2月期				20年2月期
	Q1	Q2	Q3	Q4	Q1	Q2	Q3	Q4	Q1
営業収益	4,393	4,552	5,524	6,754	4,968	5,513	6,228	7,785	5,880
YoY	9.0%	15.6%	32.4%	23.7%	13.1%	21.1%	12.7%	15.3%	18.4%
現地通貨売上	15.1%	13.8%	16.0%	18.2%	9.0%	19.8%	13.2%	18.3%	24.9%
現地通貨売上、既存店	2.0%	7.4%	5.9%	2.8%	-0.4%	0.6%	0.6%	5.3%	2.9%
イギリス	779	847	1,022	1,134	809	837	1,098	1,171	-
YoY	-4.9%	16.2%	14.2%	4.8%	3.9%	-1.2%	7.4%	3.3%	-
フランス	612	657	692	823	591	618	661	759	-
YoY	-1.8%	10.2%	14.6%	-8.7%	-3.4%	-5.9%	-4.5%	-7.8%	-
イタリア	398	397	444	564	410	426	440	636	-
YoY	15.7%	-1.5%	14.1%	0.7%	3.0%	7.3%	-0.9%	12.8%	-
ドイツ	416	471	524	623	466	506	543	634	-
YoY	-8.6%	10.6%	34.0%	17.1%	12.0%	7.4%	3.6%	1.8%	-
スペイン	211	231	230	318	218	248	247	409	-
YoY	9.9%	24.9%	27.1%	13.2%	3.3%	7.4%	7.4%	28.6%	-
ポルトガル	57	66	70	77	62	72	76	82	-
YoY	39.0%	50.0%	42.9%	37.5%	8.8%	9.1%	8.6%	6.5%	-
アメリカ合衆国	1,518	1,468	1,784	2,152	1,666	1,957	2,122	2,735	-
YoY	19.2%	16.4%	31.4%	38.7%	9.7%	33.3%	18.9%	27.1%	-
カナダ	329	353	692	905	701	820	981	1,124	-
YoY	66.2%	56.2%	188.3%	-21.0%	113.1%	132.3%	41.8%	24.2%	-
その他 (卸売)	70	61	66	160	-	29	16	156	-
営業利益	-330	-778	-139	350	-273	-336	-205	-337	-1,000
YoY	-	-	-	18.6%	-	-	-	-	-
営業利益率	-7.5%	-17.1%	-2.5%	5.2%	-5.5%	-6.1%	-3.3%	-4.3%	-17.0%
店舗数	71	70	71	72	68	68	66	67	68
イギリス	12	12	12	12	12	12	12	11	11
フランス	9	8	7	7	7	7	7	7	7
イタリア	9	9	8	8	8	8	8	8	8
ドイツ	7	7	7	7	7	7	7	7	7
スペイン	6	6	6	6	6	6	4	5	5
ポルトガル	1	1	1	1	1	1	1	1	1
アメリカ合衆国	14	14	15	15	15	15	16	17	18
カナダ	3	3	5	6	7	8	8	8	8
ライセンス先	10	10	10	10	5	4	3	3	3

出所：会社資料よりSR作成



出所：会社資料よりSR作成

既存店 (左) 及び全店 (右) 増収率 (現地通貨)



欧米1番店及び2番店改装

	英国	フランス	ドイツ	イタリア	スペイン	米国
1番店	Tottenham Court Road	Forum des Halles Place Carree (新店)	Munich	Corso Buenos Aires	Barcelona	Fifth Avenue (新店)
改装時期	Q3 FY02/16	Q3 FY02/15	Q3 FY02/16	Q1 FY02/17	Q4 FY02/16	Q4 FY02/16
2番店	Covent Garden	Francs Bourgeois	Berlin	Via Torino		MUJI SOHO
改装時期	Q3 FY02/16	Q3 FY02/16	Q3 FY02/16	Q3 FY02/18		Q2 FY02/19

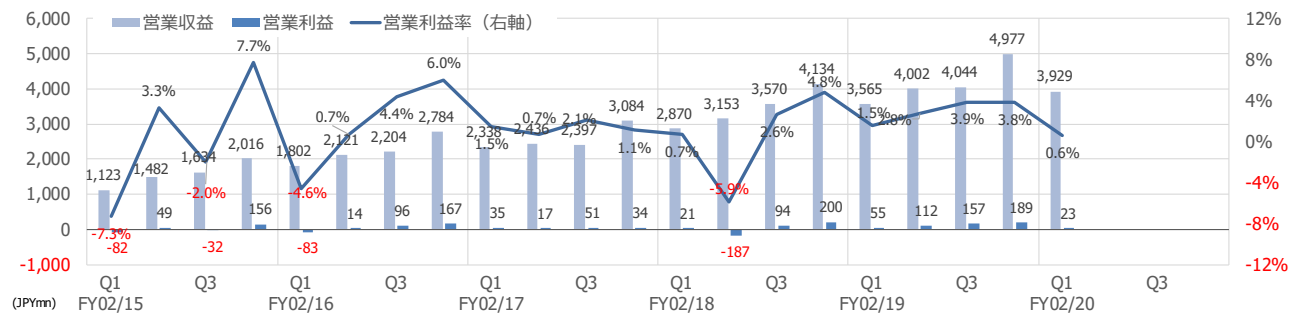
出所：会社資料よりSR作成

西南アジア・オセアニア地域事業 (決算期：12月)

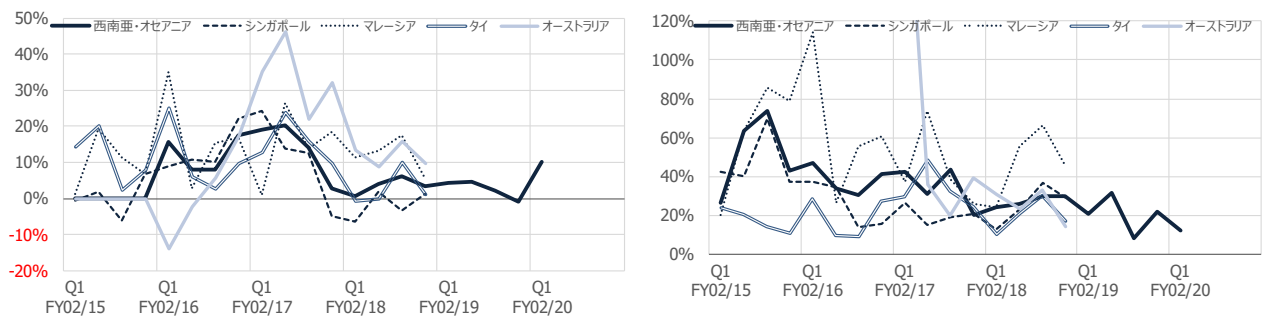
西南アジア・オセアニア事業 (百万円)	18年2月期				19年2月期				20年2月期
	Q1	Q2	Q3	Q4	Q1	Q2	Q3	Q4	Q1
営業収益	2,870	3,153	3,570	4,134	3,565	4,002	4,044	4,977	3,929
YoY	22.8%	29.4%	48.9%	34.0%	24.2%	26.9%	13.3%	20.4%	10.2%
現地通貨売上	24.2%	25.9%	30.1%	30.1%	20.8%	31.3%	8.0%	21.7%	12.3%
現地通貨売上、既存店	0.7%	3.9%	6.3%	3.4%	4.3%	4.5%	2.3%	-0.8%	10.0%
シンガポール	1,007	1,108	1,355	1,629	1,292	1,361	1,257	1,521	-
YoY	10.1%	23.4%	46.5%	42.4%	28.3%	22.8%	-7.2%	-6.6%	-
マレーシア	301	378	421	469	426	396	452	500	-
YoY	15.8%	47.7%	70.4%	57.4%	41.5%	4.8%	7.4%	6.6%	-
タイ	613	668	719	831	808	829	882	928	-
YoY	10.1%	28.0%	47.3%	28.2%	31.8%	24.1%	22.7%	11.7%	-
インド	63	131	109	147	115	116	129	130	-
YoY	-	-	81.7%	90.9%	82.5%	-11.5%	18.3%	-11.6%	-
オーストラリア	522	530	606	647	606	716	796	847	-
YoY	35.2%	27.4%	49.3%	21.6%	16.1%	35.1%	31.4%	30.9%	-
その他卸売	361	340	359	413	316	584	528	1,051	-
営業利益	21	-187	94	200	55	112	157	189	23
YoY	-40.0%	-	84.3%	488.2%	161.9%	-	67.0%	-5.5%	-58.2%
営業利益率	0.7%	-5.9%	2.6%	4.8%	1.5%	2.8%	3.9%	3.8%	0.6%
店舗数(ライセンス含む)	54	59	62	66	66	69	71	72	73
シンガポール	10	10	11	11	11	11	11	11	11
マレーシア	6	7	7	7	7	7	7	7	6
タイ	14	15	15	16	16	17	17	17	18
インド	2	3	3	4	4	4	4	4	4
オーストラリア	3	3	3	3	4	4	5	5	5
インドネシア	6	8	8	8	7	7	7	7	7
フィリピン	5	4	4	4	4	4	4	5	5
クウェート	2	2	2	2	2	3	3	3	3
UAE	4	4	5	5	5	5	5	5	6

出所：会社資料よりSR作成

西南アジア・オセアニア地域事業業績推移



既存店増収率 (現地通貨)



出所：会社資料よりSR作成

参考数値

単体業績

良品計画 (百万円)	18年2月期				19年2月期				20年2月期
	Q1	Q2	Q3	Q4	Q1	Q2	Q3	Q4	Q1
営業収益	74,762	67,601	73,670	68,920	80,384	74,126	79,318	76,076	87,196
YoY	11.7%	17.2%	8.1%	9.4%	7.5%	9.7%	7.7%	10.4%	8.5%
売上高	73,073	65,846	71,644	66,849	78,505	72,307	77,290	73,916	85,238
YoY	11.5%	17.3%	7.0%	9.8%	7.4%	9.8%	7.9%	10.6%	8.6%
衣服・雑貨	23,962	26,100	25,701	24,538	26,485	28,476	28,627	28,712	30,956
YoY	5.2%	25.5%	11.1%	13.6%	10.5%	9.1%	11.4%	17.0%	16.9%
生活雑貨	42,859	34,180	39,284	35,419	44,575	36,825	40,999	37,870	46,009
YoY	15.1%	12.8%	4.4%	6.7%	4.0%	7.7%	4.4%	6.9%	3.2%
食品	5,382	4,596	5,299	5,507	5,976	5,479	6,162	5,902	6,570
YoY	14.5%	12.6%	0.2%	3.8%	11.0%	19.2%	16.3%	7.2%	9.9%
その他	867	969	1,359	1,384	1,467	1,526	1,500	1,431	1,700
YoY	-	0.5%	60.1%	75.6%	69.2%	57.5%	10.4%	3.4%	15.9%
売上総利益	30,396	25,212	30,781	25,760	32,853	27,161	31,380	26,823	34,467
YoY	17.5%	30.2%	16.2%	15.3%	8.1%	7.7%	1.9%	4.1%	4.9%
売上総利益率	41.6%	38.3%	43.0%	38.5%	41.8%	37.6%	40.6%	36.3%	40.4%
販管費	22,958	20,503	22,862	22,016	25,033	23,372	25,869	25,695	28,629
YoY	13.3%	10.9%	12.0%	8.1%	9.0%	14.0%	13.2%	16.7%	14.4%
売上比	31.4%	31.1%	31.9%	32.9%	31.9%	32.3%	33.5%	34.8%	33.6%
宣伝費	1,204	777	1,086	1,167	1,256	920	1,302	1,502	1,482
YoY	14.7%	10.1%	-0.9%	13.7%	4.3%	18.4%	19.9%	28.7%	18.0%
売上比	1.6%	1.2%	1.5%	1.7%	1.6%	1.3%	1.7%	2.0%	1.7%
運送・配送費	3,444	2,404	2,742	2,471	2,968	2,197	2,581	2,573	3,641
YoY	15.7%	0.3%	16.3%	-11.3%	-13.8%	-8.6%	-5.9%	4.1%	22.7%
売上比	4.7%	3.7%	3.8%	3.7%	3.8%	3.0%	3.3%	3.5%	4.3%
人件費	6,687	7,032	7,166	7,536	8,300	8,496	8,677	9,000	9,277
YoY	7.0%	10.3%	9.8%	9.6%	24.1%	20.8%	21.1%	19.4%	11.8%
売上比	9.2%	10.7%	10.0%	11.3%	10.6%	11.7%	11.2%	12.2%	10.9%
借地借家料	5,347	4,619	5,292	4,939	5,766	5,173	5,837	5,662	6,381
YoY	11.1%	9.4%	10.1%	6.8%	7.8%	12.0%	10.3%	14.6%	10.7%
売上比	7.3%	7.0%	7.4%	7.4%	7.3%	7.2%	7.6%	7.7%	7.5%
減価償却費	1,174	1,207	1,267	1,309	1,330	1,409	1,515	1,510	1,522
YoY	13.0%	11.4%	13.2%	11.0%	13.3%	16.7%	19.6%	15.4%	14.4%
売上比	1.6%	1.8%	1.8%	2.0%	1.7%	1.9%	2.0%	2.0%	1.8%
その他	5,099	4,461	5,306	4,591	5,410	5,176	5,955	5,444	6,323
YoY	23.6%	20.3%	17.6%	18.7%	6.1%	16.0%	12.2%	18.6%	16.9%
売上比	7.0%	6.8%	7.4%	6.9%	6.9%	7.2%	7.7%	7.4%	7.4%
営業利益	9,128	6,463	9,944	5,814	9,699	5,607	7,539	3,287	7,797
YoY	30.6%	167.5%	36.0%	41.3%	6.3%	-13.2%	-24.2%	-43.5%	-19.6%
営業利益率(売上比)	12.5%	9.8%	13.9%	8.7%	12.4%	7.8%	9.8%	4.4%	9.1%
棚卸資産	30,714	29,833	32,994	33,777	34,509	34,440	40,421	40,435	45,608
回転日数	69.3	68.0	70.1	74.1	68.2	69.7	74.4	78.3	77.3

出所：会社資料よりSR作成

国内直営事業

国内直営事業 (百万円)	18年2月期				19年2月期				20年2月期
	Q1	Q2	Q3	Q4	Q1	Q2	Q3	Q4	Q1
売上高	54,302	43,382	52,478	47,104	58,862	48,373	55,349	50,404	63,043
YoY	10.2%	13.1%	10.3%	10.9%	8.4%	11.5%	5.5%	7.0%	7.1%
既存店増収率	5.0%	11.3%	5.0%	6.5%	4.6%	5.2%	1.9%	3.9%	1.5%
客数	4.4%	9.0%	4.0%	7.3%	8.3%	7.9%	8.0%	7.5%	8.4%
客単価	0.6%	2.1%	0.9%	-0.7%	-3.4%	-1.9%	-5.7%	-3.4%	-6.4%
直営店	47,623	38,842	46,352	41,970	51,275	42,570	48,374	44,538	54,578
YoY	10.6%	14.5%	10.6%	10.3%	7.7%	9.6%	4.4%	6.1%	6.4%
既存店増収率	4.5%	13.9%	13.8%	16.5%	9.6%	10.3%	5.1%	5.5%	3.3%
Web	5,885	3,631	4,830	3,818	5,894	4,153	5,468	4,484	6,688
YoY	9.1%	3.3%	-0.9%	3.1%	0.2%	14.4%	13.2%	17.4%	13.5%
既存店増収率	5.3%	9.8%	-0.3%	0.6%	0.7%	1.1%	-2.7%	1.4%	-1.7%
その他	793	908	1,295	1,315	1,692	1,649	1,506	1,381	1,776
YoY	-4.3%	-2.3%	63.7%	81.4%	113.4%	81.6%	16.3%	5.0%	5.0%
既存店増収率	4.5%	8.8%	-	4.1%	9.8%	116.6%	15.9%	11.3%	13.9%
直営店店舗数	332	334	338	335	340	341	348	348	359
出店	5	7	13	14	5	6	13	17	11
退店	-1	-1	-3	-7	-	-	-	-4	-
増床・減床	13	22	31	21	3	4	4	5	-
直営店面積(m ²)	245,627	247,262	255,018	253,409	262,059	263,303	271,392	270,568	290,835
YoY	4.7%	5.3%	6.0%	5.5%	6.7%	6.5%	6.4%	6.8%	11.0%
1店舗当たり(m ²)	740	740	754	756	771	772	780	777	810
YoY	1.5%	1.8%	2.9%	3.2%	4.2%	4.3%	3.4%	2.8%	5.1%
1m ² 当たり売上高(千円)	196	158	184	167	198	162	182	166	193
YoY	4.9%	8.9%	4.1%	4.6%	1.0%	3.0%	-1.4%	-0.5%	-2.5%
売場面積(累計期中平均)	242,921	244,652	246,955	248,634	258,908	260,554	262,499	264,547	282,601
YoY	5.4%	5.3%	5.6%	5.5%	6.6%	6.5%	6.3%	6.4%	9.2%
1m ² 当たり在庫高(千円)	55.5	53.9	54.8	54.9	53.5	54.0	54.3	54.5	53.4
YoY	1.9%	2.0%	-0.5%	-1.1%	-3.6%	0.2%	-0.9%	-0.7%	-0.1%
在庫高	13,471	13,282	13,794	13,839	13,839	14,156	14,469	14,646	15,096
YoY	7.4%	7.2%	5.7%	4.2%	2.7%	6.6%	4.9%	5.8%	9.1%
1人当たり売上高(千円)	7,438	6,057	7,023	6,242	7,148	5,713	6,408	5,857	6,961
YoY	6.4%	12.5%	1.4%	4.6%	-3.9%	-5.7%	-8.8%	-6.2%	-2.6%
店舗従業員(累計期中平均)	6,403	6,408	6,472	6,556	7,173	7,312	7,391	7,462	7,840
YoY	3.9%	2.8%	4.9%	5.1%	12.0%	14.1%	14.2%	13.8%	9.3%

出所：会社資料よりSR作成

国内供給事業

国内供給事業 (百万円)	18年2月期				19年2月期				20年2月期
	Q1	Q2	Q3	Q4	Q1	Q2	Q3	Q4	Q1
売上高	8,701	6,988	8,456	6,487	8,914	6,221	7,837	5,429	7,643
YoY	5.6%	18.5%	-12.0%	-1.4%	2.4%	-11.0%	-7.3%	-16.3%	-14.3%
一般供給先	5,277	3,694	5,383	4,020	6,159	4,330	6,083	4,542	6,650
YoY	3.8%	6.3%	10.2%	7.7%	16.7%	17.2%	13.0%	13.0%	8.0%
西友	721	443	657	430	676	379	409	185	395
YoY	-15.7%	-24.0%	-20.3%	-24.4%	-6.2%	-14.4%	-37.7%	-57.0%	-41.6%
FMグループ	2,373	2,473	1,915	1,522	1,544	1,061	750	104	-7
YoY	25.5%	56.8%	-44.9%	-16.7%	-34.9%	-57.1%	-60.8%	-93.2%	-
アスクル	328	377	499	513	534	449	578	536	564
YoY	-5.5%	13.2%	19.1%	14.0%	62.8%	19.1%	15.8%	4.5%	5.6%
供給先店舗数	90	86	85	84	83	79	75	72	74
供給先面積(m ²)	56,625	54,527	53,968	52,907	54,136	53,290	51,937	49,130	51,209
YoY	-9.9%	-9.5%	-10.5%	-6.7%	-4.4%	-2.3%	-3.8%	-7.1%	-5.4%
一般供給先	67	67	67	67	69	70	71	71	73
供給先面積(m ²)	43,981	43,876	44,072	44,072	46,415	47,700	49,196	48,228	50,307
YoY	-1.2%	-1.6%	-1.2%	0.0%	5.5%	8.7%	11.6%	9.4%	8.4%
西友	23	19	18	17	14	9	4	1	1
供給先面積(m ²)	12,644	10,651	9,896	8,835	7,721	5,590	2,741	902	902
YoY	-31.1%	-32.0%	-36.8%	-30.1%	-38.9%	-47.5%	-72.3%	-89.8%	-88.3%

出所：会社資料よりSR作成

アイテム数他

商品別アイテム数ほか	18年2月期				19年2月期				20年2月期
	Q1	Q2	Q3	Q4	Q1	Q2	Q3	Q4	Q1
アイテム数		5,654		7,600		7,128		7,375	
YoY		-10.7%		0.6%		26.1%		-3.0%	
衣服・雑貨		2,078		1,671		1,808		1,691	
YoY		-0.2%		-2.1%		-13.0%		1.2%	
春夏		1,426		379		1,512		399	
YoY		-12.7%		-27.7%		6.0%		5.3%	
秋冬		652		1,292		296		1,292	
YoY		45.5%		9.3%		-54.6%		-	
生活雑貨		3,073		5,436		4,763		5,148	
YoY		-18.1%		2.0%		55.0%		-5.3%	
食品		503		493		557		536	
YoY		1.6%		-5.0%		10.7%		8.7%	
客数 YoY	8.7%	11.7%	8.1%	10.3%	13.3%	13.2%	12.6%	12.3%	14.6%
客単価 YoY	1.7%	2.5%	2.3%	0.0%	-5.0%	-3.2%	-7.3%	-6.4%	-7.1%
販売数量 YoY	6.4%	2.5%	2.0%	6.6%	8.7%	12.8%	7.4%	8.4%	11.0%
平均単価 YoY	4.0%	11.8%	8.4%	3.4%	-1.0%	-2.8%	-2.9%	-1.3%	-4.1%

出所：会社資料よりSR作成

単体商品別売上

商品別売上高 (百万円)	18年2月期				19年2月期				20年2月期
	Q1	Q2	Q3	Q4	Q1	Q2	Q3	Q4	Q1
売上高	73,073	65,846	71,644	66,849	78,505	72,307	77,290	73,916	85,238
衣服・雑貨	23,962	26,100	25,701	24,538	26,485	28,476	28,627	28,712	30,956
YoY	5.2%	25.5%	11.1%	13.6%	10.5%	9.1%	11.4%	17.0%	16.9%
売上比	32.8%	39.6%	35.9%	36.7%	33.7%	39.4%	37.0%	38.8%	36.3%
既存店増収率	4.5%	13.9%	13.8%	16.5%	9.6%	10.3%	5.1%	5.5%	3.3%
粗利率	49.0%	39.4%	50.1%	39.9%	-	-	-	-	-
紳士ウェア	3,332	4,236	4,045	4,204	3,854	5,335	4,641	5,355	5,271
YoY	8.1%	40.7%	13.3%	11.2%	15.7%	25.9%	14.7%	27.4%	36.8%
売上比	4.6%	6.4%	5.6%	6.3%	4.9%	7.4%	6.0%	7.2%	6.2%
婦人ウェア	9,727	8,731	10,357	9,004	10,953	10,467	11,610	10,155	11,990
YoY	6.5%	10.9%	24.0%	14.2%	12.6%	19.9%	12.1%	12.8%	9.5%
売上比	13.3%	13.3%	14.5%	13.5%	14.0%	14.5%	15.0%	13.7%	14.1%
子供服	2,507	2,126	2,824	2,245	2,381	1,935	2,458	2,243	2,354
YoY	5.3%	23.5%	12.2%	12.9%	-5.0%	-9.0%	-13.0%	-0.1%	-1.1%
売上比	3.4%	3.2%	3.9%	3.4%	3.0%	2.7%	3.2%	3.0%	2.8%
服飾雑貨	3,143	3,414	2,923	3,134	3,272	3,305	3,439	3,441	3,701
YoY	14.0%	12.0%	-13.4%	16.4%	4.1%	-3.2%	17.7%	9.8%	13.1%
売上比	4.3%	5.2%	4.1%	4.7%	4.2%	4.6%	4.4%	4.7%	4.3%
靴・バッグ	2,171	2,915	2,065	2,273	2,556	3,116	2,544	2,878	3,738
YoY	-7.3%	49.9%	12.1%	11.7%	17.7%	6.9%	23.2%	26.6%	46.2%
売上比	3.0%	4.4%	2.9%	3.4%	3.3%	4.3%	3.3%	3.9%	4.4%
インナーウェア	3,080	4,676	3,484	3,675	3,466	4,316	3,931	4,638	3,901
YoY	0.1%	46.0%	0.0%	14.1%	12.5%	-7.7%	12.8%	26.2%	12.6%
売上比	4.2%	7.1%	4.9%	5.5%	4.4%	6.0%	5.1%	6.3%	4.6%
生活雑貨	42,859	34,180	39,284	35,419	44,575	36,825	40,999	37,870	46,009
YoY	15.1%	12.8%	4.4%	6.7%	4.0%	7.7%	4.4%	6.9%	3.2%
売上比	58.7%	51.9%	54.8%	53.0%	56.8%	50.9%	53.0%	51.2%	54.0%
既存店増収率	5.3%	9.8%	-0.3%	0.6%	0.7%	1.1%	-2.7%	1.4%	-1.7%
粗利率	38.0%	37.2%	39.0%	37.6%	-	-	-	-	-
ファブリック	6,356	5,751	5,951	5,597	6,114	5,542	6,110	5,603	7,089
YoY	11.6%	19.3%	-4.5%	5.3%	-3.8%	-3.6%	2.7%	0.1%	15.9%
売上比	8.7%	8.7%	8.3%	8.4%	7.8%	7.7%	7.9%	7.6%	8.3%
ファニチャー	13,010	8,621	10,126	8,721	13,142	8,969	10,626	9,622	12,741
YoY	3.8%	2.6%	-3.2%	-2.4%	1.0%	4.0%	4.9%	10.3%	-3.1%
売上比	17.8%	13.1%	14.1%	13.0%	16.7%	12.4%	13.7%	13.0%	14.9%
エレクトロニクス	2,013	1,536	1,668	1,627	1,863	1,483	1,649	1,593	2,051
YoY	21.2%	31.1%	9.2%	8.9%	-7.5%	-3.5%	-1.1%	-2.1%	10.1%
売上比	2.8%	2.3%	2.3%	2.4%	2.4%	2.1%	2.1%	2.2%	2.4%
ハウスウェア	4,360	3,567	3,849	3,405	4,371	3,676	4,074	3,909	4,506
YoY	14.8%	11.5%	0.5%	-3.0%	0.3%	3.1%	5.8%	14.8%	3.1%
売上比	6.0%	5.4%	5.4%	5.1%	5.6%	5.1%	5.3%	5.3%	5.3%
ステーションナリー	5,261	4,465	5,158	5,020	5,479	4,520	5,152	5,190	6,201
YoY	18.7%	9.0%	8.7%	8.9%	4.1%	1.2%	-0.1%	3.4%	13.2%
売上比	7.2%	6.8%	7.2%	7.5%	7.0%	6.3%	6.7%	7.0%	7.3%
ヘルス&ビューティ	11,710	10,149	12,452	10,984	13,468	12,544	13,305	11,882	13,280
YoY	30.8%	19.2%	15.7%	18.7%	15.0%	23.6%	6.9%	8.2%	-1.4%
売上比	16.0%	15.4%	17.4%	16.4%	17.2%	17.3%	17.2%	16.1%	15.6%
グリーン&フラワー	146	88	77	62	135	87	80	69	139
YoY	-2.0%	2.3%	-4.9%	-8.8%	-7.5%	-1.1%	3.9%	11.3%	3.0%
売上比	0.2%	0.1%	0.1%	0.1%	0.2%	0.1%	0.1%	0.1%	0.2%
食品	5,382	4,596	5,299	5,507	5,976	5,479	6,162	5,902	6,570
YoY	14.5%	12.6%	0.2%	3.8%	11.0%	19.2%	16.3%	7.2%	9.9%
売上比	7.4%	7.0%	7.4%	8.2%	7.6%	7.6%	8.0%	8.0%	7.7%
既存店増収率	4.5%	8.8%	-	4.1%	9.8%	116.6%	15.9%	11.3%	13.9%
粗利率	33.2%	33.9%	33.4%	33.8%	-	-	-	-	-
調味・加工	1,627	1,458	1,751	1,546	1,911	1,974	2,235	1,876	2,439
YoY	7.2%	12.8%	4.2%	12.4%	17.5%	35.4%	27.6%	21.3%	27.6%
売上比	2.2%	2.2%	2.4%	2.3%	2.4%	2.7%	2.9%	2.5%	2.9%
菓子	3,045	2,506	2,939	3,352	3,346	2,823	3,186	3,315	3,250
YoY	22.9%	16.8%	0.6%	1.1%	9.9%	12.6%	8.4%	-1.1%	-2.9%
売上比	4.2%	3.8%	4.1%	5.0%	4.3%	3.9%	4.1%	4.5%	3.8%
飲料・冷食関係	710	631	608	607	718	680	740	710	880
YoY	1.1%	-2.0%	-11.6%	-0.8%	1.1%	7.8%	21.7%	17.0%	22.6%
売上比	1.0%	1.0%	0.8%	0.9%	0.9%	0.9%	1.0%	1.0%	1.0%
その他	867	969	1,359	1,384	1,467	1,526	1,500	1,431	1,700
YoY	-	0.5%	60.1%	75.6%	69.2%	57.5%	10.4%	3.4%	15.9%
粗利率	64.8%	65.5%	60.0%	56.6%	-	-	-	-	-

出所：会社資料よりSR作成

 このリサーチメモは、掲載企業の[最新版レポート](#)にも掲載されています。

株式会社シェアードリサーチは今までにない画期的な形で日本企業の基本データや分析レポートのプラットフォーム提供を目指しています。さらに、徹底した分析のもとに顧客企業のレポートを掲載し随時更新しています。

ディスクレーム

本レポートは、情報提供のみを目的としております。投資に関する意見や判断を提供するものでも、投資の勧誘や推奨を意図したものではありません。SR Inc.は、本レポートに記載されたデータの信憑性や解釈については、明示された場合と黙示の場合の両方につき、一切の保証を行わないものとします。SR Inc.は本レポートの使用により発生した損害について一切の責任を負いません。

本レポートの著作権、ならびに本レポートとその他Shared Researchレポートの派生品の作成および利用についての権利は、SR Inc.に帰属します。本レポートは、個人目的の使用においては複製および修正が許されていますが、配布・転送その他の利用は本レポートの著作権侵害に該当し、固く禁じられています。

SR Inc.の役員および従業員は、SR Inc.の調査レポートで対象としている企業の発行する有価証券に関して何らかの取引を行っており、または将来行う可能性があります。そのため、SR Inc.の役員および従業員は、該当企業に対し、本レポートの客観性に影響を与える利害を有する可能性があることにご留意ください。

金融商品取引法に基づく表示

本レポートの対象となる企業への投資または同企業が発行する有価証券への投資についての判断につながる意見が本レポートに含まれている場合、その意見は、同企業からSR Inc.への対価の支払と引き換えに盛り込まれたものであるか、同企業とSR Inc.の間に存在する当該対価の受け取りについての約束に基づいたものです。

連絡先

株式会社シェアードリサーチ / Shared Research Inc.

東京都文京区千駄木3-31-12

HP: <https://sharedresearch.jp>

TEL : (03)5834-8787

Email: info@sharedresearch.jp