

当PDF文書は上に示されている企業に関する詳細レポートのアップデート版として作成されたものです。
 詳細レポート全体につきましては弊社ウェブサイトをご覧ください。

2019年6月25日、タキヒヨー株式会社は2020年2月期第1四半期決算を発表した。

累計 (百万円)	18年2月期				19年2月期				20年2月	20年2月期	
	Q1	Q1-Q2	Q1-Q3	Q1-Q4	Q1	Q1-Q2	Q1-Q3	Q1-Q4	Q1	進捗率	通期会予
売上高	18,655	34,779	56,207	72,751	17,886	32,319	50,842	64,815	15,863	23.7%	66,800
YoY	-11.7%	-9.4%	-7.6%	-6.7%	-4.1%	-7.1%	-9.5%	-10.9%	-11.3%		3.1%
差引売上総利益	3,305	5,962	9,769	12,271	3,695	6,177	9,815	12,489	3,282		
YoY	-25.2%	-20.8%	-16.5%	-14.8%	11.8%	3.6%	0.5%	1.8%	-11.2%		
売上総利益率	17.7%	17.1%	17.4%	16.9%	20.7%	19.1%	19.3%	19.3%	20.7%		
販管費	3,399	6,779	10,138	13,420	3,252	6,299	9,430	12,387	3,019		
YoY	-3.2%	0.4%	0.8%	0.9%	-4.3%	-7.1%	-7.0%	-7.7%	-7.2%		
売上高販管費比率	18.2%	19.5%	18.0%	18.4%	18.2%	19.5%	18.5%	19.1%	19.0%		
営業利益	-93	-817	-368	-1,148	443	-121	384	101	262	43.7%	600
YoY	-	-	-	-	-	-	-	-	-40.9%		494.1%
営業利益率	-0.5%	-5.1%	-1.7%	-6.9%	2.5%	-0.8%	2.1%	0.7%	1.7%		0.9%
経常利益	-45	-734	-282	-1,099	472	-40	481	209	274	45.7%	600
YoY	-	-	-	-	-	-	-	-	-41.9%		187.1%
経常利益率	-0.2%	-4.6%	-1.3%	-6.6%	2.6%	-0.3%	2.6%	1.5%	1.7%		0.9%
四半期純利益	2,809	2,308	2,619	1,959	320	-64	-1,284	-1,621	215	53.8%	400
YoY	389.4%	461.6%	158.3%	189.8%	-88.6%	-	-	-	-32.8%		-
純利益率	15.1%	14.3%	12.2%	11.8%	1.8%	-0.4%	-6.9%	-11.6%	1.4%		0.6%

四半期 (百万円)	18年2月期				19年2月期				20年2月
	Q1	Q2	Q3	Q4	Q1	Q2	Q3	Q4	Q1
売上高	18,655	16,124	21,428	16,544	17,886	14,433	18,523	13,973	15,863
YoY	-11.7%	-6.7%	-4.6%	-3.2%	-4.1%	-10.5%	-13.6%	-15.5%	-11.3%
差引売上総利益	3,305	2,657	3,807	2,502	3,695	2,482	3,638	2,674	3,282
YoY	-25.2%	-14.4%	-8.8%	-7.6%	11.8%	-6.6%	-4.4%	6.9%	-11.2%
売上総利益率	17.7%	16.5%	17.8%	15.1%	20.7%	17.2%	19.6%	19.1%	20.7%
販管費	3,399	3,380	3,359	3,282	3,252	3,047	3,131	2,957	3,019
YoY	-3.2%	4.4%	1.5%	1.0%	-4.3%	-9.9%	-6.8%	-9.9%	-7.2%
売上高販管費比率	18.2%	21.0%	15.7%	19.8%	18.2%	21.1%	16.9%	21.2%	19.0%
営業利益	-93	-724	449	-780	443	-564	505	-283	262
YoY	-	-	-48.3%	-	-	-	12.5%	-	-40.9%
営業利益率	-0.5%	-4.5%	2.1%	-4.7%	2.5%	-3.9%	2.7%	-2.0%	1.7%
経常利益	-45	-689	452	-817	472	-512	521	-272	274
YoY	-	-	-50.8%	-	-	-	15.3%	-	-41.9%
経常利益率	-0.2%	-4.3%	2.1%	-4.9%	2.6%	-3.5%	2.8%	-1.9%	1.7%
四半期純利益	2,809	-501	311	-660	320	-384	-1,220	-337	215
YoY	389.4%	-	-48.4%	-	-88.6%	-	-	-	-32.8%
純利益率	15.1%	-3.1%	1.5%	-4.0%	1.8%	-2.7%	-6.6%	-2.4%	1.4%

部門別売上高 (単体) 四半期 (百万円)	18年2月期				19年2月期				20年2月
	Q1	Q2	Q3	Q4	Q1	Q2	Q3	Q4	Q1
単体	16,851	14,401	19,637	14,952	16,107	12,665	16,563	12,336	-
YoY	-13.1%	-8.0%	-5.6%	-3.2%	-4.4%	-12.1%	-15.7%	-17.5%	-
レディース	8,707	6,854	9,793	7,238	7,735	5,245	7,139	5,374	-
YoY	-20.3%	-15.3%	-7.1%	-6.9%	-11.2%	-23.5%	-27.1%	-25.8%	-
ベビー・キッズ	3,665	2,882	3,736	3,398	3,732	2,573	3,600	3,129	-
YoY	-2.0%	-2.4%	-5.4%	-1.3%	1.8%	-10.7%	-3.6%	-7.9%	-
ホームウェア	1,123	1,119	1,389	1,094	972	887	1,261	873	-
YoY	-11.9%	-4.5%	-4.9%	8.0%	-13.4%	-20.7%	-9.2%	-20.2%	-
テキスタイル (貿易部門含む)	1,832	2,509	3,337	2,314	1,967	2,880	3,492	2,090	-
YoY	-12.9%	-3.5%	-2.7%	2.1%	7.4%	14.8%	4.6%	-9.7%	-
メンズ	1,146	666	896	590	1,273	672	582	453	-
YoY	14.1%	15.6%	-4.1%	-9.5%	11.1%	0.9%	-35.0%	-23.2%	-
その他	378	371	486	318	428	408	489	414	-
YoY	5.9%	44.9%	-0.2%	4.6%	13.2%	10.0%	0.6%	30.2%	-

販路別売上高 (単体) 四半期 (百万円)	18年2月期				19年2月期				20年2月
	Q1	Q2	Q3	Q4	Q1	Q2	Q3	Q4	Q1
単体	16,851	14,401	19,637	14,952	16,107	12,665	16,563	12,336	-
YoY	-13.1%	-8.0%	-5.6%	-3.2%	-4.4%	-12.1%	-15.7%	-17.5%	-
専門店・一般小売店	10,566	8,561	11,255	8,203	9,777	6,652	8,823	6,233	-
YoY	-6.9%	-1.2%	-0.1%	-10.4%	-7.5%	-22.3%	-21.6%	-24.0%	-
量販店	2,578	1,953	2,746	2,863	2,609	1,793	2,398	2,504	-
YoY	-24.5%	-17.5%	-20.0%	-10.3%	1.2%	-8.2%	-12.7%	-12.5%	-
アパレルメーカー	2,999	3,001	4,737	3,221	3,060	3,270	4,505	2,740	-
YoY	-16.0%	-20.1%	-7.6%	-12.0%	2.0%	9.0%	-4.9%	-14.9%	-
その他	708	886	900	667	660	951	837	857	-
YoY	-33.7%	3.0%	-7.8%	-	-6.7%	7.3%	-7.0%	28.5%	-
(しまむら向け)	6,282	5,013	6,198	4,562	5,849	3,728	4,454	3,200	-
YoY	-14.5%	-8.8%	-11.3%	-3.4%	-6.9%	-25.6%	-28.1%	-29.9%	-

販管費 四半期 (百万円)	18年2月期				19年2月期				20年2月
	Q1	Q2	Q3	Q4	Q1	Q2	Q3	Q4	Q1
販管費	3,399	3,380	3,359	3,282	3,252	3,047	3,131	2,957	3,019
YoY	-3.2%	4.4%	1.5%	1.0%	-4.3%	-9.9%	-6.8%	-9.9%	-7.2%
売上高販管費比率	18.2%	21.0%	15.7%	19.8%	18.2%	21.1%	16.9%	21.2%	19.0%
人件費	1,474	1,637	1,360	1,586	1,430	1,565	1,310	1,530	
YoY	-9.8%	-2.3%	1.0%	-4.1%	-3.0%	-4.4%	-3.7%	-3.5%	
売上比	7.9%	10.2%	6.3%	9.6%	8.0%	10.8%	7.1%	10.9%	
物流費	778	732	875	732	753	586	764	609	
YoY	-6.0%	5.5%	-4.1%	-0.3%	-3.2%	-19.9%	-12.7%	-16.8%	
売上比	4.2%	4.5%	4.1%	4.4%	4.2%	4.1%	4.1%	4.4%	
物件費	859	952	873	891	822	848	822	830	
YoY	7.0%	16.2%	8.6%	8.5%	-4.3%	-10.9%	-5.8%	-6.8%	
売上比	4.6%	5.9%	4.1%	5.4%	4.6%	5.9%	4.4%	5.9%	
減価償却費等	287	58	248	70	245	47	232	-14	
YoY	17.6%	18.4%	1.6%	79.5%	-14.6%	-19.0%	-6.5%	-	
売上比	1.5%	0.4%	1.2%	0.4%	1.4%	0.3%	1.3%	-0.1%	

出所：会社資料よりSR作成、注：表の数値が会社資料とは異なる場合があるが、四捨五入により生じた相違であることに留意

月次売上高前年同期比

タキヒヨー	Mar	Apr	May	Jun	Jul	Aug	Sep	Oct	Nov	Dec	Jan	Feb
FY02/11	-12.5%	-7.0%	6.1%	0.1%	-0.5%	-7.3%	0.3%	-3.9%	-4.4%	-4.7%	-1.6%	7.5%
FY02/12	-7.8%	11.3%	0.1%	4.8%	4.8%	13.8%	3.4%	9.4%	-6.5%	0.2%	8.4%	-8.2%
FY02/13	22.5%	3.8%	20.9%	1.2%	7.6%	3.8%	0.7%	4.1%	10.4%	-0.5%	-0.2%	7.6%
FY02/14	0.9%	3.5%	8.0%	14.8%	1.0%	9.3%	11.8%	8.8%	6.5%	0.7%	4.2%	7.0%
FY02/15	2.4%	2.8%	-9.4%	-6.3%	-9.3%	-5.2%	-1.5%	-10.5%	-11.0%	6.5%	-3.8%	19.6%
FY02/16	4.3%	4.1%	6.5%	1.8%	16.4%	21.8%	15.3%	16.7%	13.0%	7.7%	-1.0%	8.7%
FY02/17	7.8%	5.5%	0.6%	-3.7%	-11.1%	-9.6%	-6.7%	-17.2%	-6.1%	-19.1%	-14.3%	-20.8%
FY02/18	-13.1%	-22.8%	0.4%	-4.4%	-12.8%	-7.0%	-10.4%	2.0%	-8.4%	-2.9%	0.7%	-6.7%
FY02/19	-7.2%	4.7%	-11.4%	-19.1%	-7.3%	-9.5%	-13.7%	-10.9%	-24.2%	-24.5%	-11.4%	-13.7%
FY02/20	-	-	-	-	-	-	-	-	-	-	-	-
百貨店衣料品	Mar	Apr	May	Jun	Jul	Aug	Sep	Oct	Nov	Dec	Jan	Feb
FY02/11	-6.5%	-9.6%	-4.3%	-7.2%	-5.2%	-6.7%	-10.2%	-0.8%	-2.1%	-3.2%	-4.3%	-1.5%
FY02/12	-19.7%	-1.4%	-3.1%	-1.3%	-1.1%	-4.8%	-2.5%	0.7%	-2.6%	3.9%	0.5%	-0.7%
FY02/13	18.9%	2.6%	-1.8%	-3.5%	-4.2%	-0.1%	-2.4%	-3.8%	2.7%	-2.6%	-2.6%	-2.2%
FY02/14	4.2%	-3.3%	1.5%	10.3%	-7.6%	1.5%	2.9%	-4.5%	0.6%	0.2%	-0.0%	-0.9%
FY02/15	18.3%	-12.7%	-4.5%	-7.4%	-3.6%	-1.3%	0.4%	-3.1%	-3.6%	-2.8%	-6.1%	1.9%
FY02/16	-19.3%	9.5%	2.6%	-8.1%	2.4%	-0.6%	-3.3%	1.3%	-8.7%	-5.4%	-6.8%	-5.5%
FY02/17	-6.9%	-6.5%	-8.0%	-5.9%	-2.2%	-10.9%	-9.0%	-7.0%	-2.9%	-3.8%	-3.4%	-5.5%
FY02/18	-5.4%	-2.2%	-4.0%	-1.5%	-5.9%	-1.3%	0.5%	-4.1%	0.8%	-1.0%	-2.6%	-4.2%
FY02/19	-0.4%	-1.5%	-6.0%	4.1%	-11.4%	-3.0%	-5.9%	-2.1%	-5.7%	-2.8%	-8.3%	-3.4%
FY02/20	-2.7%	-5.2%	-3.2%	-	-	-	-	-	-	-	-	-
チェーンストア衣料品	Mar	Apr	May	Jun	Jul	Aug	Sep	Oct	Nov	Dec	Jan	Feb
FY02/11	-8.5%	-8.0%	-3.3%	1.0%	-1.1%	-1.4%	-6.6%	-2.5%	-3.5%	-10.4%	-1.8%	-2.9%
FY02/12	-11.7%	5.6%	5.3%	5.0%	7.2%	4.4%	3.1%	8.3%	4.0%	13.2%	7.3%	8.4%
FY02/13	12.9%	-0.3%	-1.6%	-7.5%	-7.0%	0.3%	-3.6%	-7.9%	5.2%	-3.4%	-11.0%	-9.4%
FY02/14	7.4%	-8.4%	-4.8%	3.2%	-7.4%	-7.7%	-0.1%	-4.4%	-7.2%	-7.1%	-2.9%	-6.1%
FY02/15	11.1%	-9.2%	-5.4%	-8.6%	-7.7%	-2.5%	-2.3%	-7.1%	-7.4%	-6.0%	-10.4%	-2.5%
FY02/16	-13.2%	8.3%	6.0%	-6.4%	0.6%	4.5%	0.9%	3.4%	-6.4%	-6.3%	0.7%	-0.7%
FY02/17	-9.9%	-6.3%	-8.9%	-5.7%	-2.2%	-11.9%	-12.0%	-7.0%	-5.1%	-11.2%	-10.1%	-10.9%
FY02/18	-1.8%	-0.8%	-4.0%	-5.1%	-1.7%	-5.6%	0.3%	-3.6%	-1.0%	0.9%	-2.2%	-2.4%
FY02/19	-3.4%	-3.0%	-8.8%	-2.1%	-6.4%	-7.2%	-5.6%	-11.2%	-12.1%	-5.0%	-12.0%	-9.4%
FY02/20	-1.7%	-7.6%	-10.6%	-	-	-	-	-	-	-	-	-

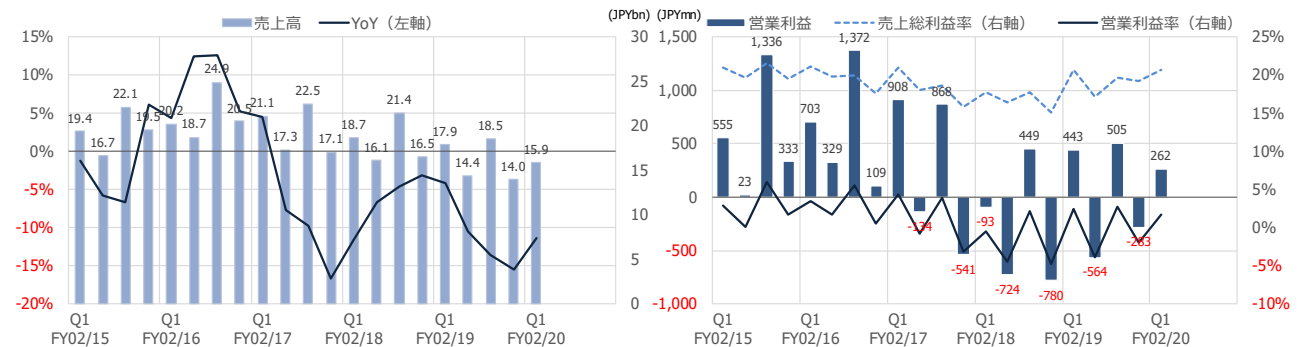
出所：会社資料よりSR作成、注：表の数値が会社資料とは異なる場合があるが、四捨五入により生じた相違であることに留意

2020年2月期第1四半期決算（2019年6月25日発表）

業績概要

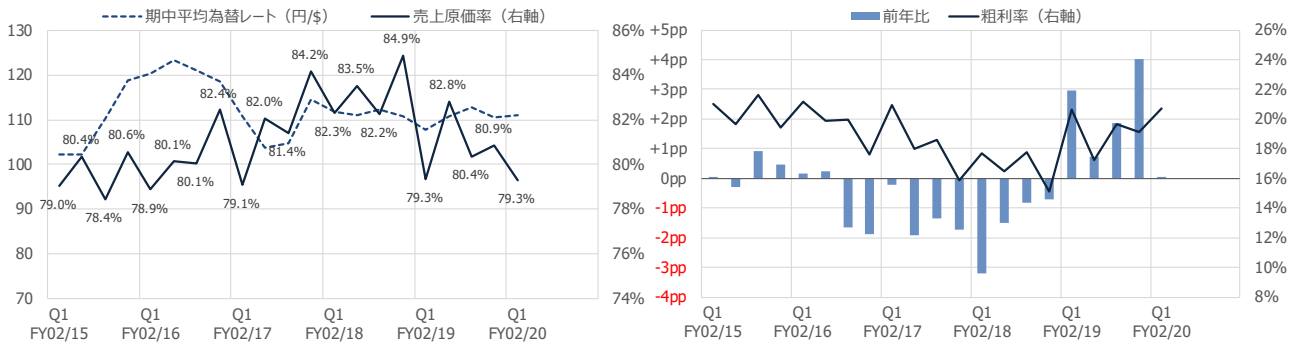
- ▷ 2020年2月期第1四半期（Q1）の業績は、売上高が15,863百万円（前年同期比11.3%減）、売上総利益が3,282百万円（同11.2%減）、営業利益が262百万円（同40.9%減）、当期利益が215百万円（同32.8%減）であった。同社の2020年2月期の予想（営業利益600百万円、前期比5.9倍）に変更はない。
- ▷ 売上高：3月、4月の気温が平年に比べ低めに推移したことに加え、専門店チェーンやGMSの発注が「引き付け型」（店頭の状態を見て慎重に商品を発注すること）の傾向が強まったという。レディースを中心に受注環境が厳しく、Q1は前年同期比11.3%減収と厳しいスタートとなった。
- ▷ 売上総利益率：売上総利益率は20.7%と前期並みを確保した。受注環境は厳しかったものの、安値受注による乱売合戦に陥ることを回避しているとみられる。同社は商品毎、得意先毎の適正な利益率の確保や、付加価値の高い商品群の企画開発による提案強化を進めており、その方針に沿った実績と理解される。
- ▷ 営業利益：営業利益は前年同期比40.9%減と大幅減益。経費の抑制に努め販管費は前年同期比7.2%減の3,019百万円へ減ったが、売上減少の影響が大きかった。
- ▷ 棚卸資産：Q1末の棚卸資産は3,675百万円と前年同期比で7.3%の増加。受注環境は想定以上に厳しかったとみられ、棚卸資産がやや増加している。

売上高（左、十億円）、営業利益（右、百万円）

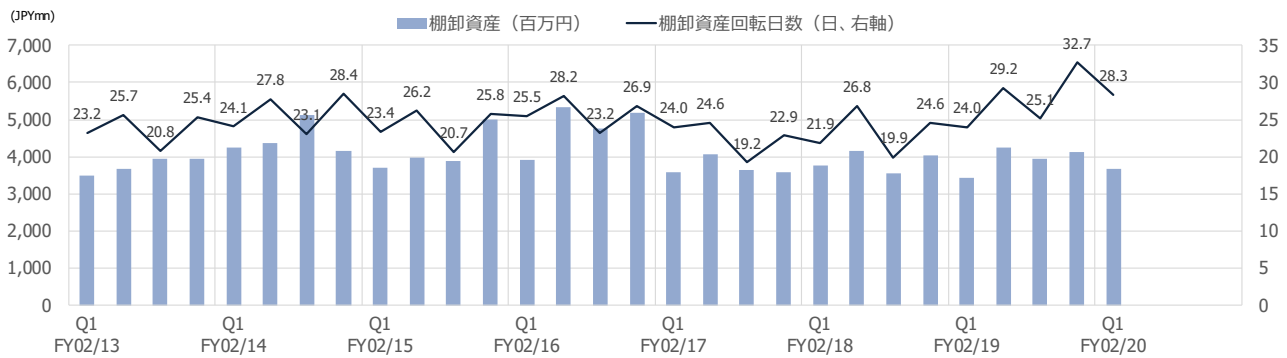


出所：会社資料よりSR作成

売上原価率、為替レート推移 (左)、粗利率 (右)

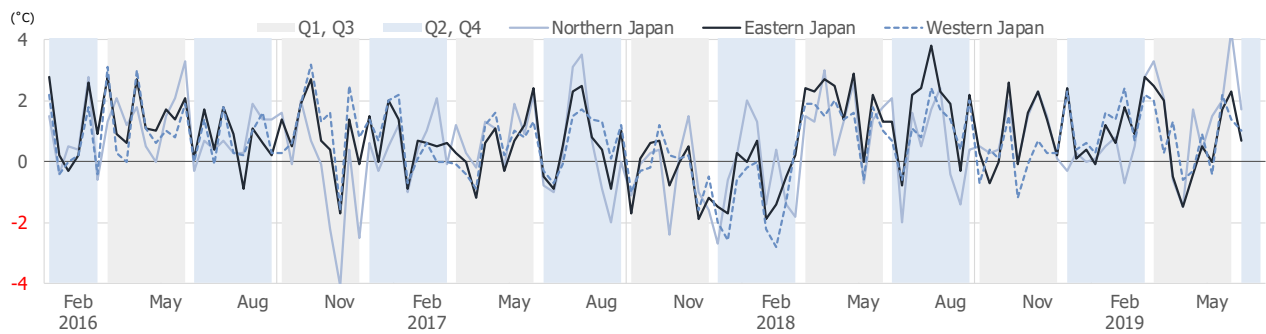


棚卸資産及び回転日数



出所：会社資料よりSR作成

気温の平年差



出所：気象庁よりSR作成

このリサーチメモは、掲載企業の[最新版レポート](#)にも掲載されています。

株式会社シェアードリサーチは今までにない画期的な形で日本企業の基本データや分析レポートのプラットフォーム提供を目指しています。さらに、徹底した分析のもとに顧客企業のレポートを掲載し随時更新しています。

ディスクレーム

本レポートは、情報提供のみを目的としております。投資に関する意見や判断を提供するものでも、投資の勧誘や推奨を意図したものではありません。SR Inc.は、本レポートに記載されたデータの信憑性や解釈については、明示された場合と黙示の場合の両方につき、一切の保証を行わないものとします。SR Inc.は本レポートの使用により発生した損害について一切の責任を負いません。

本レポートの著作権、ならびに本レポートとその他Shared Researchレポートの派生品の作成および利用についての権利は、SR Inc.に帰属します。本レポートは、個人目的の使用においては複製および修正が許されていますが、配布・転送その他の利用は本レポートの著作権侵害に該当し、固く禁じられています。SR Inc.の役員および従業員は、SR Inc.の調査レポートで対象としている企業の発行する有価証券に関して何らかの取引を行っており、または将来行う可能性があります。そのため、SR Inc.の役員および従業員は、該当企業に対し、本レポートの客観性に影響を与える利害を有する可能性があることにご留意ください。

金融商品取引法に基づく表示

本レポートの対象となる企業への投資または同企業が発行する有価証券への投資についての判断につながる意見が本レポートに含まれている場合、その意見は、同企業からSR Inc.への対価の支払と引き換えに盛り込まれたものであるか、同企業とSR Inc.の間に存在する当該対価の受け取りについての約束に基づいたものです。

連絡先

株式会社シェアードリサーチ / Shared Research Inc.
東京都文京区千駄木3-31-12
HP: <https://sharedresearch.jp>
TEL : (03)5834-8787
Email: info@sharedresearch.jp